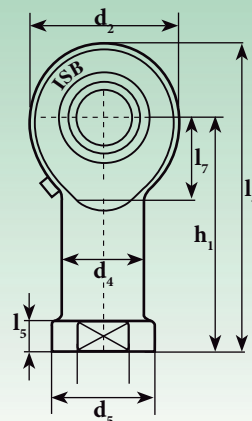


**TSF**



Sigla <sup>1)</sup> Designation <sup>1)</sup>	Dimensioni mm Dimensions mm																Gradi Degrees	Distanza dagli spigoli Distance from edges (mm.)	Carico Ratings load		Peso Weight ≈ Kg
	d H7	d <sub>1</sub>	d <sub>2</sub>	d <sub>3</sub>	d <sub>4</sub>	d <sub>5</sub>	d <sub>k</sub>	B	C <sub>1</sub>	D	h <sub>1</sub>	l <sub>3</sub>	l <sub>4</sub>	l <sub>5</sub>	l <sub>7</sub>	W			≈ α	r <sub>1smin</sub>	
<b>TSF 5</b>	<b>5</b>	7,7	16	M 5x0,8	9	11	11,11	8	6	13	27	14	35	4	10	9	13	0,3	3,25	4,1	0,016
<b>TSF 6</b>	<b>6</b>	9	18	M 6x1	10	13	12,70	9	6,75	16	30	14	39	5	11	11	13	0,3	4,3	5,3	0,022
<b>TSF 8</b>	<b>8</b>	10,4	22	M 8x1,25	12,5	16	15,88	12	9	19	36	17	47	5	13	14	14	0,3	6,8	9,2	0,03
<b>TSF 10</b>	<b>10</b>	12,9	26	M 10x1,5	15	19	19,05	14	10,5	22	43	21	56	6,5	15	17	13	0,3	10	12	0,08
<b>TSF 10.1<sup>2)</sup></b>	<b>10</b>	12,9	26	M 10x1,25	15	19	19,05	14	10,5	22	43	21	56	6,5	15	17	13	0,3	10	12	0,08
<b>TSF 12</b>	<b>12</b>	15,4	30	M 12x1,75	17,5	22	22,23	16	12	26	50	24	65	6,5	17	19	13	0,3	13	17	0,12
<b>TSF 12.1<sup>2)</sup></b>	<b>12</b>	15,4	30	M 12x1,25	17,5	22	22,23	16	12	26	50	24	65	6,5	17	19	13	0,3	13	17	0,12
<b>TSF 14</b>	<b>14</b>	16,9	34	M 14x2	20	25	25,40	19	13,5	28	57	27	74	8	18	22	16	0,3	17	22	0,14
<b>TSF 14.1<sup>2)</sup></b>	<b>14</b>	16,9	34	M 14x1,5	20	25	25,40	19	13,5	28	57	27	74	8	18	22	16	0,3	17	22	0,14
<b>TSF 15</b>	<b>15</b>	18,12	36	M 14x2	22	26	26,99	20	14	-	61	30	79	8	-	22	-	0,3	19	26	0,18
<b>TSF 16</b>	<b>16</b>	19,4	40	M 16x2	22	27	28,58	21	15	32	64	33	83	8	23	22	15	0,3	21	28	0,22
<b>TSF 16.1<sup>2)</sup></b>	<b>16</b>	19,4	40	M 16x1,5	22	27	28,58	21	15	32	64	33	83	8	23	22	15	0,3	21	28	0,22
<b>TSF 17</b>	<b>17</b>	20,6	42	M 16x1,5	25	31	30,16	22	16	-	67	34	88	10	-	27	15	0,3	22	30	0,26
<b>TSF 18</b>	<b>18</b>	21,9	44	M 18x1,5	25	31	31,75	23	16,5	35	71	36	92	10	25	27	15	0,3	26	34	0,32
<b>TSF 20</b>	<b>20</b>	24,4	50	M 20x1,5	27,5	34	34,93	25	18	40	77	40	100	10	26	30	14	0,3	31	35	0,42
<b>TSF 22</b>	<b>22</b>	25,8	54	M 22x1,5	30	37	38,10	28	20	42	84	43	109	12	29	32	15	0,3	38	44	0,61
<b>TSF 25</b>	<b>25</b>	29,6	60	M 24x2	33,5	42	42,85	31	22	47	94	48	124	12	32	36	15	0,3	47	52	0,81
<b>TSF 28</b>	<b>28</b>	32,3	66	M 27x2	37	46	47,59	35	25	-	103	53	136	12	34	41	15	0,3	59	69	1,20
<b>TSF 30</b>	<b>30</b>	34,8	70	M 30x2	40	50	50,80	37	25	55	110	56	145	15	37	41	17	0,3	63	85	1,40
<b>TSF 30.1<sup>2)</sup></b>	<b>30</b>	34,8	70	M 27x2	40	50	50,80	37	25	55	110	60	145	15	37	41	17	0,3	63	85	1,40

**Su richiesta, disponibili in acciaio inox (anello interno AISI 440 C o 420C - anello esterno AISI 316)**  
**Under request, stainless steel available (AISI 440 C or 420C inner ring - AISI 316 outer ring)**

<sup>1)</sup> Per filettatura a sinistra aggiungere il suffisso "L" (esempio: TSFL...)  
*The shank of ball joint housing may be left-hand thread, for left-hand thread suffix "L" is added (example: TSFL...)*

<sup>2)</sup> Tipo con filetto CETOP thread type

Accoppiamento di strisciamento: acciaio/bronzo

*Sliding coupling: steel/bronze*

TSF equivalente a equivalent to: GIKR... - PB INA e and SIKAC...M SKF

\* Lunghezza minima Minimum length