

TABLA DE EQUIVALENCIAS

TABLA DE EQUIVALENCIAS								
SADI	CN 210 - 01	CN 54N - 04	CN 54S - 06	CN 55 - 02	CN 910 - 019	CN 913 - 05	CN 914 - 07	CN 31 - 03
BEA	BK - 40	BK - 70	BK - 71	BK - 80	BK - 11	BK - 13	BK - 16	BK - 50
BIKON	4000	7000A	7000B	8000	1012	1003	1006	5000
BONFIX	CEE - 2000	CEE - 4000	CEE - 4500	CEE - 1000	CEE 9500	CEE - 4100	CEE - 4600	CEE - 3000
CLAMPEX	100	200	201	250	400	203	206	150
CONEX	A	D	E	B	F	DS	ES	C
KTR	KTR - 100	KTR - 200	KTR - 201	KTR - 250	KTR - 400	KTR - 203	KTR - 206	KTR - 150
MAV	2005	6901	6902	5061	4061	1062	1061	3003
OPTIBELT	1	4	6	2	8	5	7	3
POGGI	CAL - PA	CAL - PD	CAL - PE	CAL - PB	CAL - PF	CAL - PDS	CAL - PES	CAL - PC
QUANTUM	LOK - 30	LOK - 20A	LOK - 20B	LOK - 10	LOK - 70			LOK - 80
R C TRANS	RCK - 40	RCK - 70	RCK - 71	RCK - 80	RCK - 11	RCK - 13	RCK - 16	RCK - 50
RINGBLOCK	1120	1300.1	1300.2	1100	1800	1710	1720	1060
RINGFEDER	RFN - 7012	TI - 7013.0	TI - 7013.1	TI - 9011	RFN - 7015.0	RFN - 7013	RFN - 7013.1	RFN - 8006
SITLOK	1	5A	5B	3	4	6	7	2
TOLLOK	TLK - 200	TLK - 130 BK - 13/A	TLK - 131 BK - 13/B	TLK - 110 BK - 11	TLK - 400	TLK - 132	TLK - 133	TLK - 300
TRACEN	KLGG	KLDA	KLDB	KLCC	KLEE	KLAA	KLAB	KLNN
VIBLOCK	VK - 400	VK - 700	VK - 700.1	VK - 800	VK - 112	VK - 130	VK - 160	VK - 500

Por necesidades de fabricación, las especificaciones de este catálogo pueden ser variadas sin previo aviso.
Para diámetros distintos a los que aparecen en catálogo consultar.

CN 210 - 01

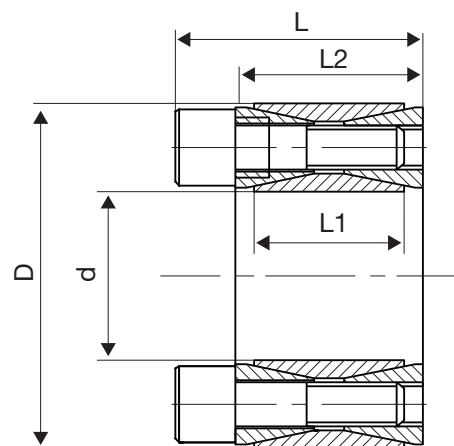
Tolerancias:

Eje: h8

Cubo: H8

Características:

- Pares medios
- No autocentrante



Dimensiones					Fuerza axial	Par	Presiones		Tornillos DIN912-12.9		
d	D	L1	L2	L			Eje	Cubo	N.	Tipo	Par apriete
mm	mm	mm	mm	mm	KN	Nm	P	P1		Ts	
							N/mm ²	N/mm ²		Nm	
19	47	17	20	26	31	298	286	116	8	M6x18	14,9
20	47	17	20	26	31	313	272	116	8	M6x18	14,9
22	47	17	20	26	31	345	247	116	8	M6x18	14,9
24	50	17	20	26	35	424	255	123	9	M6x18	14,9
25	50	17	20	26	35	441	245	123	9	M6x18	14,9
28	55	17	20	26	39	549	243	124	10	M6x18	14,9
30	55	17	20	26	39	588	227	124	10	M6x18	14,9
32	60	17	20	26	47	752	255	136	12	M6x18	14,9
35	60	17	20	26	47	822	233	136	12	M6x18	14,9
38	65	17	20	26	55	1042	250	146	14	M6x18	14,9
40	65	17	20	26	55	1097	238	146	14	M6x18	14,9
42	75	20	24	32	83	1740	291	163	12	M8x22	35
45	75	20	24	32	83	1864	271	163	12	M8x22	35
48	80	20	24	32	83	1988	254	153	12	M8x22	35
50	80	20	24	32	83	2071	244	153	12	M8x22	35
55	85	20	24	32	97	2658	259	168	14	M8x22	35
60	90	20	24	32	97	2900	238	158	14	M8x22	35
65	95	20	24	32	110	3587	250	171	16	M8x22	35
70	110	24	28	38	153	5345	268	171	14	M10x25	69
75	115	24	28	38	153	5727	250	163	14	M10x25	69
80	120	24	28	38	153	6108	235	156	14	M10x25	69
85	125	24	28	38	175	7417	252	172	16	M10x25	69
90	130	24	28	38	175	7854	238	165	16	M10x25	69
95	135	24	28	38	196	9326	254	179	18	M10x25	69
100	145	26	33	45	227	11362	258	178	14	M12x30	123,3
110	155	26	33	45	227	12498	234	166	14	M12x30	123,3
120	165	26	33	45	260	15578	245	178	16	M12x30	123,3
130	180	34	38	50	325	21095	217	156	20	M12x35	123,3
140	190	34	38	50	357	24993	221	163	22	M12x35	123,3
150	200	34	38	50	390	29217	225	169	24	M12x35	123,3
160	210	34	38	50	422	33756	229	174	26	M12x35	123,3
170	225	38	44	58	465	39483	212	160	22	M14x40	187
180	235	38	44	58	507	45606	218	167	24	M14x40	187
190	250	46	52	66	591	56163	199	152	28	M14x45	187
200	260	46	52	66	633	63342	203	156	30	M14x45	187

Por necesidades de fabricación, las especificaciones de este catálogo pueden ser variadas sin previo aviso.
Para diámetros distintos a los que aparecen en catálogo consultar.