

Pinzas de sujeción expansible por sistema hidráulico, SK con mayor fuerza de apriete

Continuación

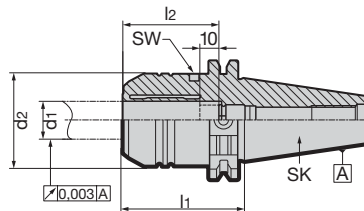
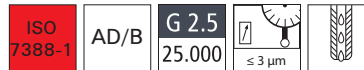
d ₁ mm	SK	d ₂ mm	d ₄ mm	l ₁ mm	l ₂ mm	l ₃ mm	E/C mm	GUHRING	
								3380 €	Ref.
12	40	32	49,5	80,5	46	31,5	5	a consultar	...1200
14	40	34	49,5	80,5	46	31,5	5	a consultar	...1400
16	40	38	49,5	80,5	49	33	5	a consultar	...1600
18	40	40	49,5	80,5	49	33	5	a consultar	...1800
20	40	42	49,5	80,5	51	34	5	a consultar	...2000
25	40	49,5	49,5	80,5	57	49,5	6	a consultar	...2500
32	40	63	80	80,5	61	25,5	6	a consultar	...3200

(W321)

Pinzas de sujeción expansible por sistema hidráulico, corto, diseño reforzado

Características: Ajuste de la longitud axial, para la tolerancia del eje de la herramienta h6. Por medio de una llave hexagonal con mango en T se comprime el aceite hidráulico a través de un juego de sujeción hidráulica (tornillo de presión, expulsor, junta). La presión generada origina una deformación uniforme del manguito de dilatación, lo que sujeta el vástago de la herramienta con una mayor precisión de concentricidad (máx. 3 µm). Los agujeros para la forma B se cierran con tornillos prisioneros en la entrega.

Volumen de suministro: Portaherramientas por dilatación hidráulica con tornillo de ajuste de longitud y llave de ajuste hexagonal con mango en T.



d ₁ mm	SK	d ₂ mm	l ₁ mm	l ₂ mm	E/C mm	GUHRING	
						3420 €	Ref.
20	40	49,3	64,5	51	5	a consultar	...0002

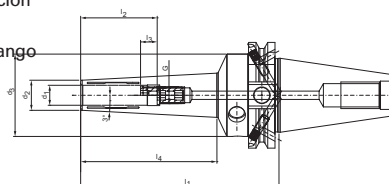
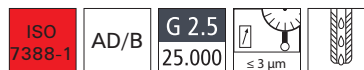
(W321)

Mandril de sujeción HPH Multi 3°

Características: High Performance Holder. Modelo pesado, corto. Para fuerzas de retención extremadamente altas y pares de giro altos y transmisibles. Larga vida útil. Efecto de amortiguación de vibraciones para una superficie de pieza optimizada. Sujeción fácil y rápida. **Resistencia a la temperatura hasta 120 °C.** Contorno de 3° delgado como hasta ahora con los alojamientos retráctiles. Máxima flexibilidad gracias al uso de casquillos reductores.

Aplicación: Óptimo para el uso en la construcción de moldes y en la fabricación de herramientas.

Volumen de suministro: Portaherramientas por dilatación hidráulica con mango en T hexagonal.



d ₁ mm	SK	d ₂ mm	d ₃ mm	l ₁ mm	l ₂ mm	l ₃ mm	l ₄ mm	G	E/C mm	WTE	
										3553 €	Ref.
3	40	9	49,5	120	28	16	79,5	M3	1,5	541,99	...0050
4	40	10	49,5	120	28	12	79,5	M3	1,5	541,99	...0051
5	40	11	49,5	120	28	8	80	M3	1,5	541,99	...0052
6	40	12	49,5	120	37	10	79,9	M5	2,5	541,99	...0053
8	40	14	49,5	120	37	10	79,9	M6	3	541,99	...0054
10	40	16	49,5	120	41	10	80,9	M8 x 1	3	541,99	...0055
12	40	18	49,5	120	46	10	81,9	M10 x 1	5	541,99	...0056

(W326)