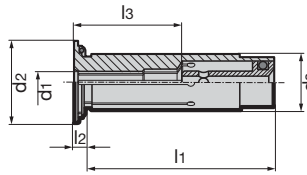


### Casquillo reductor

**Características:** Ø de sujeción para la tolerancia h6 del vástago de la herramienta, frontal cerrado, por lo tanto hace al refrigerante estanco hasta los 80 bar, precisión de concentricidad  $\leq 2 \mu\text{m}$  con tope ajustable.

**Aplicación:** Para la sujeción de Ø de vástago más pequeños en portaherramientas por dilatación hidráulica, al utilizar casquillos reductores, el par transmitido admisible puede aumentarse en aproximadamente un 25 % en comparación con la sujeción directa.



d <sub>3</sub> mm	d <sub>1</sub> mm	l mm	l <sub>1</sub> mm	l <sub>2</sub> mm	l <sub>3</sub> mm	GUHRING	
						3459 €	Ref.
12	3	47	45	2	25,5	166,98	...0001
12	4	47	45	2	25,5	166,98	...0003
12	5	47	45	2	25,5	166,98	...0005
12	6	47	45	2	33,5	169,49	...0007
12	8	47	45	2	33,5	169,49	...0009
20	3	52,5	50,5	2	28,5	154,54	...0011
20	4	52,5	50,5	2	28,5	154,54	...0013
20	5	52,5	50,5	2	28,5	154,54	...0015
20	6	52,5	50,5	2	37,5	123,28	...0017
20	8	52,5	50,5	2	37,5	123,28	...0019
20	10	52,5	50,5	2	42,5	123,28	...0021
20	12	52,5	50,5	2	47,5	123,28	...0023
20	14	52,5	50,5	2	47,5	123,28	...0025

(W322)

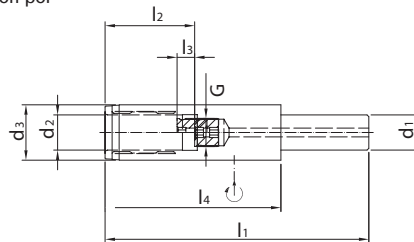
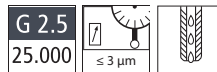
d <sub>3</sub> mm	d <sub>1</sub> mm	l mm	l <sub>1</sub> mm	l <sub>2</sub> mm	l <sub>3</sub> mm	GUHRING	
						3459 €	Ref.
20	16	52,5	50,5	2	47,5	123,28	...0027
32	6	62,5	60,5	2	35,5	154,54	...0029
32	8	62,5	60,5	2	35,5	154,54	...0031
32	10	62,5	60,5	2	40,5	154,54	...0033
32	12	62,5	60,5	2	42,5	154,54	...0035
32	14	62,5	60,5	2	42,5	154,54	...0037
32	16	62,5	60,5	2	50,5	154,54	...0039
32	18	62,5	60,5	2	50,5	154,54	...0041
32	20	62,5	60,5	2	50,5	154,54	...0043
32	25	62,5	60,5	2	58,5	154,54	...0045

(W322)

### Prolongación para expansión hidráulica

**Características:** Alimentación de refrigerante central. Contorno de interferencia delgado. Margen de sujeción flexible gracias al uso de casquillos reductores.

**Aplicación:** Para la prolongación y adaptación en mandriles de sujeción por dilatación hidráulica y portapinzas.



d <sub>1</sub> mm	d <sub>2</sub> mm	d <sub>3</sub> mm	l <sub>1</sub> mm	l <sub>2</sub> mm	l <sub>3</sub> mm	l <sub>4</sub> mm	G	E/C mm	WTE	
									3443 €	Ref.
20	12	25	150	46	10	100	M10 x 1	5	414,74	...0666
20	20	31,5	150	51	10	100	M16 x 1	5	414,74	...0667
32	20	31,5	150	51	10	90	M16 x 1	5	444,29	...0668
32	20	31,5	200	51	10	90	M16 x 1	5	470,39	...0669

(W326)

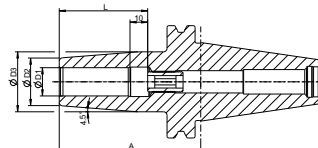
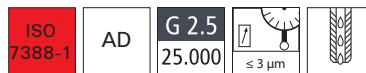
### Portaherramientas de contracción

**Características:** De acero resistente al calor. Adecuado para herramientas HSS y metal duro.

Tolerancia del ángulo de conicidad: Tolerancia AT3  
Tolerancia de vástago: h6

**Aplicación:** Para aparatos de contracción por inducción, contacto y aire caliente.

**Volumen de suministro:** Portaherramientas de contracción con tornillo de ajuste de longitud.



Ø D1 mm	Ø D2 mm	Ø D3 mm	L mm	A mm	format EG	
					3436 SK 40 €	Ref.
6	21	27	36	80	178,67	...0600
8	21	27	36	80	178,67	...0800
10	24	32	42	80	178,67	...1000
12	24	32	47	80	178,67	...1200
16	27	34	50	80	178,67	...1600
20	33	42	52	80	178,67	...2000
25	44	53	58	100	199,68	...2500

(W373)

Ø D1 mm	Ø D2 mm	Ø D3 mm	L mm	A mm	format EG	
					3089 SK 50 €	Ref.
6	21	27	36	80	329,16	...0600
8	21	27	36	80	329,16	...0800
10	24	32	42	80	329,16	...1000
12	24	32	47	80	329,16	...1200
16	27	34	50	80	355,24	...1600
20	33	42	52	80	355,24	...2000
25	44	53	58	100	355,24	...2500

(W373)