

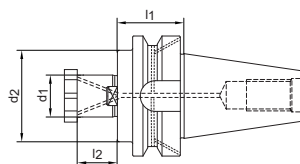
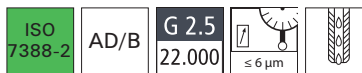
Alojamiento para cabezal portacuchillas con aperturas para el canal de refrigeración

Características: Equilibrado con precisión. De aleación de acero cementado, con una resistencia a la tracción en el núcleo de aprox. 950 N/mm² y una profundidad de temple de mín. 0,5 mm. **Todas las superficies funcionales con mecanizado de precisión y calidad garantizada** a través de controles 100% dobles. Con perforaciones de salida del refrigerante en la cara frontal para fresas y refrigeración interna.

Tolerancia del cono: AT3
Templado: 60 –2 HRC

Aplicación: Para el alojamiento de cabezales de corte y fresas con ranura transversal conforme a DIN 1880.

Volumen de suministro: Alojamiento completo para cabezal portacuchillas con tornillo de apriete de fresa.



Ø d ₁ mm	l ₁ mm	l ₂ mm	d ₂ mm	3236	
				BT 40	Ref.
22	35	19	48	127,14	...4022
27	35	21	48	127,14	...4027
32	65	24	78	169,94	...4032
40	70	27	87	187,27	...4040

(W394)

Ø d ₁ mm	l ₁ mm	l ₂ mm	d ₂ mm	3236	
				BT 50	Ref.
22	55	19	48	209,22	...5022
27	55	21	60	211,54	...5027
32	55	24	78	221,96	...5032
40	55	27	89	228,89	...5040

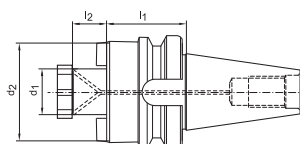
(W394)

Alojamiento para cabezal portacuchillas con aperturas para el canal de refrigeración

Características: De aleación de acero cementado, con una resistencia a la tracción en el núcleo de aprox. 950 N/mm² y una profundidad de temple de mín. 0,5 mm. Superficies de contacto agrandadas y aperturas para el canal de refrigeración en la cara frontal. Cono conforme a DIN 254.

Tolerancia del ángulo de conicidad: AT3
Rugosidad superficial del cono: Ra < 0,001 mm
Tolerancia de orificio: H6
Templado: 58 ± 2 HRC

Aplicación: Para el alojamiento de herramientas con ranura transversal según DIN 1880.



d ₁ mm	l ₁ mm	l ₂ mm	d ₂ mm	3113	
				BT 40	Ref.
16	40	17	38	80,19	...4016
16	100	17	38	111,91	...4116
22	40	19	48	80,19	...4022
22	100	19	48	111,91	...4122
27	40	21	58	83,08	...4027
27	100	21	58	113,97	...4127
32	40	24	78	88,81	...4032
32	100	24	78	122,28	...4132
40	40	27	88	105,99 *	...4040
40	100	27	88	147,05 *	...4140

(W050)

* Cuatro perforaciones roscadas adicionales para alojar cabezales portacuchillas con fijación de herramienta conforme a DIN 2079.

d ₁ mm	l ₁ mm	l ₂ mm	d ₂ mm	3113	
				BT 50	Ref.
16	35	17	48	114,57	...5016
16	100	17	48	158,76	...5116
22	35	19	48	114,89	...5022
22	100	19	48	158,76	...5122
27	40	21	58	114,89	...5027
27	100	21	58	158,76	...5127
32	50	24	78	121,49	...5032
32	100	24	78	165,35	...5132
40	50	27	88	137,90 *	...5040

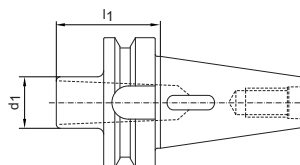
(W050)

Manguito intermedio

Características: De aleación de acero cementado, con una resistencia a la tracción en el núcleo de aprox. 950 N/mm² y una profundidad de temple de mín. 0,5 mm. Cono conforme a DIN 254.

Tolerancia del ángulo de conicidad: AT3
Rugosidad superficial del cono: Ra < 0,001 mm
Tolerancia de orificio: H5
Templado: 58 ± 2 HRC

Aplicación: Para alojamiento de herramientas con vástago cónico Morse y lengüetas de expulsión.



Cono Morse interior	d ₁ mm	l ₁ mm	3115	
			BT 40	Ref.
1	25	50	57,29	...0001
2	32	50	57,29	...0002
3	40	70	57,29	...0003
4	48	95	65,88	...0004

(W050)

Cono Morse interior	d ₁ mm	l ₁ mm	3116	
			BT 50	Ref.
2	32	60	97,39	...0002
3	40	65	97,39	...0003
4	48	95	97,39	...0004

(W050)