

Portabrocas corto CNC para giro a derecha e izquierda

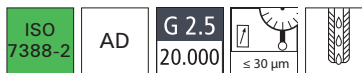
Características: Elementos guía de ejecución rígida con piezas de desgaste templadas y rectificadas. El autoenclavamiento del engranaje helicoidal permite asegurar el mecanizado también en caso de giro a la izquierda y de frenado rápido del husillo.

Tolerancia del ángulo de conicidad: AT3
Rugosidad superficial del cono: Ra < 0,001 mm

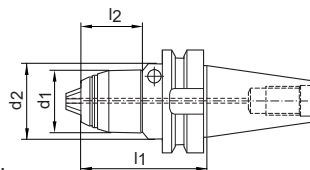
Aplicación: Para perforar, avellanar, escariar, roscar y para un acabado de forma sencilla. Se puede utilizar en centros de mecanizado, tornos, taladradoras y fresadoras.

Volumen de suministro: Portabrocas corto con llave hexagonal.

Nota: En caso de equilibrado especial, posibilidad de mayores revoluciones. También suministrable en modelo ULTRA (precisión de concentricidad ≤ 0,015 mm).



ALBRECHT
Präzisions Spannfutter



Capacidad de sujeción		BT	l ₁ mm	l ₂ mm	d ₁ mm	d ₂ mm	ALBRECHT	
mm	mm						3486 €	Ref.
0,5-10	40	77	38	38	45	452,33	...0001	
1 -16	40	88	-	50	-	414,86	...0007	
1 -16	50	99	-	50	-	521,25	...0009	

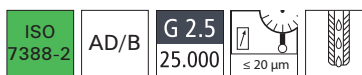
(W318)

Portabrocas corto CNC para giro a derecha e izquierda

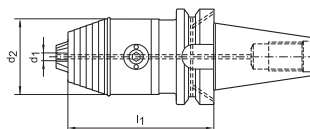
Características: De aleación de acero cementado, con una resistencia a la tracción en el núcleo de aprox. 950 N/mm² y una profundidad de temple de mín. 0,5 mm. Cono conforme a DIN 254. Diseño modular. La tensión (mediante llave hexagonal) permite aumentar considerablemente la fuerza de sujeción en comparación con los portabrocas convencionales. Al mismo tiempo se asegura el portabrocas para que no se suelte al girar a la izquierda o al frenar de forma rápida a altas velocidades de giro. Arandela obturadora en el portabrocas para brocas con canal de refrigeración.

Tolerancia del ángulo de conicidad: AT3
Rugosidad superficial del cono: Ra < 0,001 mm
templado 58 ± 2 HRC

Aplicación: Para el uso en máquinas CNC y centros de mecanizado. Para el alojamiento de herramientas con vástago cilíndrico con refrigeración interna.



WTE
MAPAL GROUP



Capacidad de sujeción		d ₂ mm	l ₁ mm	WTE	
mm	mm			3529 BT 40 €	Ref.
0,3- 8	36	81	422,86	...0002	
0,5-13	50	98	388,05	...0005	
2,5-16	57	103	397,07	...0010	

(W325)

Capacidad de sujeción		d ₂ mm	l ₁ mm	WTE	
mm	mm			3530 BT 50 €	Ref.
0,5-13	50	110	442,19	...0005	
2,5-16	57	115	465,40	...0010	

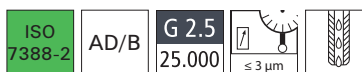
(W325)

Portaherramientas por dilatación hidráulica, corto, modelo delgado

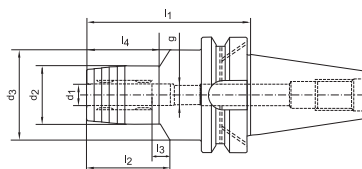
Características: Material con una resistencia a la tracción de 1600 hasta 1800 N/mm² y dureza de 52 ± 2 HRC. Por medio de una llave hexagonal con mango en T se comprime el aceite hidráulico a través de un juego de sujeción hidráulica (tornillo de presión, expulsor, junta). La presión generada origina una deformación uniforme del manguito de dilatación, lo que tensa el vástago de la herramienta con una mayor precisión de concentricidad (máx. 3 µm). Cono conforme a DIN 254. Agujero para soporte de datos/chip (Balluf).

Tolerancia del ángulo de conicidad: AT3
Máxima velocidad de giro: 40000 rpm
Temperatura óptima de funcionamiento: 20-50 °C.
Presión máxima del refrigerante: 80 bar
Rango de ajuste: 10 mm

Volumen de suministro: Pinzas de sujeción expansible por sistema hidráulico con llave hexagonal con mango en T.



WTE
MAPAL GROUP



Capacidad de sujeción		d ₂ mm	l ₁ mm	l ₂ mm	l ₃ mm	l ₄ mm	g	E/C mm	WTE	
mm	mm								3442 BT 40 €	Ref.
6	26	49,5	90	37	10	29	M5	2,5	465,85	...0202
8	28	49,5	90	37	10	30	M6	3	465,85	...0205
10	30	49,5	90	41	10	35	M8 x 1	3	465,85	...0208
12	32	49,5	90	46	10	40	M10 x 1	5	465,85	...0211
14	34	49,5	90	46	10	40	M10 x 1	5	465,85	...0214
16	38	49,5	90	49	10	46	M12 x 1	5	465,85	...0217
18	40	49,5	90	49	10	46	M12 x 1	5	465,85	...0220
20	42	49,5	90	51	10	47	M16 x 1	5	465,85	...0223
25	55	52	90	57	10	50	M16 x 1	5	465,85	...0226

(W326)

Capacidad de sujeción		d ₂ mm	l ₁ mm	l ₂ mm	l ₃ mm	l ₄ mm	g	E/C mm	WTE	
mm	mm								3442 BT 50 €	Ref.
6	26	49,5	90	37	10	29	M5	2,5	627,22	...0229
8	28	49,5	90	37	10	30	M6	3	627,22	...0232
10	30	49,5	90	41	10	35	M8 x 1	4	627,22	...0235
12	32	49,5	90	46	10	36	M10 x 1	5	627,22	...0238
14	34	49,5	90	46	10	37	M10 x 1	5	627,22	...0241
16	38	49,5	90	49	10	40	M12 x 1	6	627,22	...0244
18	40	49,5	90	49	10	41	M12 x 1	6	627,22	...0247
20	42	49,5	90	51	10	42	M16 x 1	8	627,22	...0250
25	55	60	110	57	10	48	M16 x 1	8	627,22	...0253
32	63	70	115	61	10	61	M16 x 1	8	627,22	...0256

(W326)