

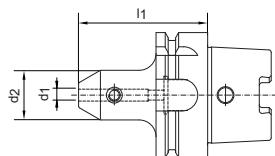
Portaherramientas, sistema Weldon

Características: Equilibrado con precisión. De acero cementado especial para componentes de alta exigencia con una resistencia a la tracción en el núcleo de mín. 1000 N/mm². **Todas las superficies funcionales con mecanizado de precisión y calidad garantizada** a través de controles 100% dobles. Más preciso que DIN.

Templado: 58 -2 HRC

Aplicación: Para la sujeción de fresas con vástago cilíndrico y superficie de arrastre lateral según DIN 1835-B y DIN 6535-HB.

Volumen de suministro: Porta-fresas con tornillo de apriete, sin tubo de refrigerante.



$\varnothing d_1$ mm	$\varnothing d_2$ mm	l_1 mm	3252		Ref.
			HSK 63 €		
6	25	65	160,68		...0001
6	25	160	248,53		...0007
8	28	65	160,68		...0013
8	28	160	248,53		...0019
10	35	65	160,68		...0025
10	35	160	248,53		...0031
12	42	80	160,68		...0037
12	42	160	248,53		...0043
14	44	80	160,68		...0049
14	44	160	248,53		...0055
16	48	80	160,68		...0061
16	48	160	248,53		...0067
18	50	80	160,68		...0073
18	50	160	248,53		...0079
20	52	80	160,68		...0085
20	52	160	248,53		...0091
25	65	110	169,94		...0097
25	65	160	248,53		...0103
32	72	110	180,32		...0109
32	72	160	261,27		...0115

(W394)

$\varnothing d_1$ mm	$\varnothing d_2$ mm	l_1 mm	3254		Ref.
			HSK 100 €		
6	25	80	a consultar		...0001
6	25	160	a consultar		...0007
8	28	80	a consultar		...0013
8	28	160	a consultar		...0019
10	35	80	a consultar		...0025
10	35	160	a consultar		...0031
12	42	80	a consultar		...0037
12	42	160	a consultar		...0043
14	44	80	a consultar		...0049
14	44	160	a consultar		...0055
16	48	100	a consultar		...0061
16	48	160	a consultar		...0067
18	50	100	a consultar		...0073
18	50	160	a consultar		...0079
20	52	100	a consultar		...0085
20	52	160	a consultar		...0091
25	65	100	a consultar		...0097
25	65	160	a consultar		...0103
32	72	100	a consultar		...0109
32	72	160	a consultar		...0115

(W394)

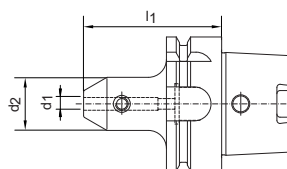
Portaherramientas, sistema Weldon

Características: De acero cementado especial para componentes de alta exigencia con una resistencia a la tracción en el núcleo de mín. 950 N/mm². Todas las superficies funcionales con mecanizado de precisión.

Templado: 58 ± 2 HRC

Aplicación: Para la sujeción de fresas con vástago cilíndrico y superficie de arrastre lateral según DIN 1835-B y DIN 6535-HB.

Volumen de suministro: Portaherramientas con tornillo de apriete.



$\varnothing d_1$ mm	HSK	$\varnothing d_2$ mm	l_1 mm	fortis 3124		Ref.
				€		
6	63	25	65	141,29		...0001
6	63	25	120	177,26		...0004
8	63	28	65	141,29		...0007
8	63	28	120	177,26		...0010
10	63	35	65	134,68		...0013
10	63	35	120	167,55		...0016
12	63	42	80	134,68		...0019
12	63	42	120	167,55		...0022
14	63	44	80	134,68		...0025

(W050)

$\varnothing d_1$ mm	HSK	$\varnothing d_2$ mm	l_1 mm	fortis 3124		Ref.
				€		
14	63	44	120	167,55		...0028
16	63	48	80	134,68		...0031
16	63	48	120	167,55		...0034
18	63	50	80	134,68		...0037
18	63	50	120	167,55		...0040
20	63	52	80	134,68		...0043
20	63	52	120	167,55		...0046
25	63	65	110	148,95		...0049
32	63	72	110	157,52		...0052

(W050)