

Mandril portafresas combinado

Continuación

$\varnothing d_1$ mm	$\varnothing d_2$ mm	l_1 mm	l_2 mm	l_3 mm	3261 HSK 63 €	Ref.
16	32	160	27	17	a consultar \varnothing	...0007
22	40	60	31	19	202,29	...0013
22	40	100	31	19	a consultar \varnothing	...0016
22	40	160	31	19	a consultar \varnothing	...0019
27	48	60	33	21	209,22	...0025
27	48	100	33	21	a consultar \varnothing	...0028
27	48	160	33	21	a consultar \varnothing	...0031
32	58	60	38	24	219,64	...0037
32	58	100	38	24	a consultar \varnothing	...0040
32	58	160	38	24	a consultar \varnothing	...0043
40	70	70	41	27	234,66	...0049
40	70	100	41	27	a consultar \varnothing	...0052

(W394)

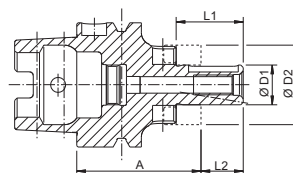
Mandril portafresas combinado

Características: Equilibrado con precisión. De acero cementado especial para componentes de alta exigencia con una resistencia a la tracción en el núcleo de mín. 950 N/mm².

Templado: 58 ± 2 HRC

Aplicación: Para sujetar fresas cilíndricas frontales DIN 841 y DIN 1880, así como fresas frontales cónicas DIN 842 y cabezales portacuchillas DIN 1830.

Volumen de suministro: Mandril porta-fresas combinado completo con tornillo de apriete de fresa, anillo de arrastre y muelle de ajuste.



$\varnothing d_1$ mm	HSK	$\varnothing d_2$ mm	l_2 mm	l_3 mm	l_1 mm	3129 €	Ref.
16	63	32	27	17	60	170,77	...0001
16	63	32	27	17	100	183,86	...0004
22	63	40	31	19	60	174,02	...0007
22	63	40	31	19	100	187,19	...0010
27	63	48	33	21	60	177,26	...0013

(W050)

$\varnothing d_1$ mm	HSK	$\varnothing d_2$ mm	l_2 mm	l_3 mm	l_1 mm	3129 €	Ref.
27	63	48	33	21	100	193,81	...0016
32	63	58	38	24	60	190,43	...0019
32	63	58	38	24	100	203,65	...0022
40	63	70	41	27	70	203,65	...0025
40	63	70	41	27	100	219,96	...0028

(W050)

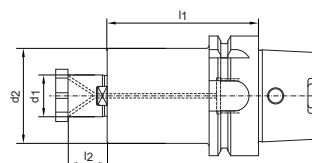
Alojamiento para cabezal portacuchillas con aperturas para el canal de refrigeración

Características: Equilibrado con precisión. De acero cementado especial para componentes sometidos a grandes esfuerzos con una resistencia a la tracción en el núcleo de mín. 1000 N/mm². **Todas las superficies funcionales con mecanizado de precisión y calidad garantizada** a través de controles 100% dobles. Más preciso que DIN. Con perforaciones de salida del refrigerante en la cara frontal para fresas y refrigeración interna.

Templado: 58 -2 HRC

Aplicación: Para el alojamiento de cabezales portacuchillas y fresas con ranura transversal DIN 1880, así como posibilidad de alojamiento según DIN 2079 a partir de un diámetro de sujeción de 40 mm (4 perforaciones roscadas adicionales).

Volumen de suministro: Alojamiento para cabezales portacuchillas con tornillo de apriete de fresa.



d_1 mm	d_2 mm	l_2 mm	l_1 mm	3262 HSK 63 €	Ref.
16	36	17	50	212,70	...0001
22	48	19	50	212,70	...0013
22	48	19	100	a consultar \varnothing	...0016
22	48	19	160	a consultar \varnothing	...0019
27	60	21	60	221,96	...0025
27	60	21	100	a consultar \varnothing	...0028
27	60	21	160	a consultar \varnothing	...0031
32	78	24	60	238,13	...0037
32	78	24	100	a consultar \varnothing	...0040
32	78	24	160	a consultar \varnothing	...0043
40	87	27	60	254,31	...0049
40	87	27	100	a consultar \varnothing	...0052

(W394)

d_1 mm	d_2 mm	l_2 mm	l_1 mm	3264 HSK 100 €	Ref.
16	36	17	50	a consultar \varnothing	...0001
16	36	17	100	a consultar \varnothing	...0004
16	36	17	160	a consultar \varnothing	...0007
22	48	19	50	a consultar \varnothing	...0013
22	48	19	100	a consultar \varnothing	...0016
22	48	19	160	a consultar \varnothing	...0019
27	60	21	50	a consultar \varnothing	...0025
27	60	21	100	a consultar \varnothing	...0028
27	60	21	160	a consultar \varnothing	...0031
32	78	24	50	a consultar \varnothing	...0037
32	78	24	100	a consultar \varnothing	...0040
32	78	24	160	a consultar \varnothing	...0043
40	87	27	60	a consultar \varnothing	...0049
40	87	27	100	a consultar \varnothing	...0052
40	87	27	160	a consultar \varnothing	...0055

(W394)