

### Alojamiento para cabezal portacuchillas con aperturas para el canal de refrigeración

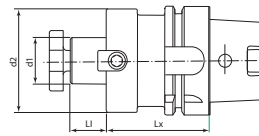
**Características:** Equilibrado con precisión con perforación para canal de refrigeración. De acero cementado especial para componentes sometidos a grandes esfuerzos con una resistencia a la tracción en el núcleo de mín. 950 N/mm<sup>2</sup>.

Templado: 58 ± 2 HRC

**Aplicación:** Para el alojamiento de cabezales de corte y fresas con ranura transversal conforme a DIN 1880.

**Volumen de suministro:** Alojamiento para cabezales portacuchillas con tornillo de apriete de fresa.

ISO 12164-1    A    G 2.5    25.000    ≤ 6 μm



d <sub>1</sub> mm	HSK	d <sub>2</sub> mm	l <sub>2</sub> mm	l <sub>1</sub> mm	3131 €	Ref.
16	63	38	17	50	183,86	...0001
16	63	38	17	100	193,81	...0004
22	63	48	19	50	183,86	...0007
22	63	48	19	100	193,81	...0010
27	63	58	21	60	183,86	...0013

(W050)

d <sub>1</sub> mm	HSK	d <sub>2</sub> mm	l <sub>2</sub> mm	l <sub>1</sub> mm	3131 €	Ref.
27	63	58	21	100	197,04	...0016
32	63	78	24	60	216,72	...0019
32	63	78	24	100	223,29	...0022
40	63	88	27	60	236,49	...0025
40	63	88	27	100	256,17	...0028

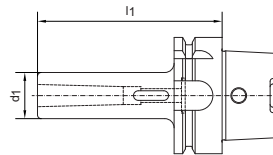
(W050)

### Manguito intermedio

**Características:** Equilibrado. De acero cementado especial para componentes sometidos a grandes esfuerzos con una resistencia a la tracción en el núcleo de mín. 1000 N/mm<sup>2</sup>. **Todas las superficies funcionales con mecanizado de precisión y calidad garantizada** a través de controles 100% dobles. Más preciso que DIN. Templado: 58 -2 HRC

**Aplicación:** Para el alojamiento de herramientas con vástagos cónicos Morse con lengüetas de expulsión.

ISO 12164-1    A    G 6.3    8.000    ≤ 8 μm



Cono Morse	∅ d <sub>1</sub> mm	l <sub>1</sub> mm	3265 HSK 63 €	Ref.
1	25	100	a consultar ∅	...0001
2	32	120	a consultar ∅	...0004
3	40	140	a consultar ∅	...0007
4	48	160	a consultar ∅	...0010

(W394)

Cono Morse	∅ d <sub>1</sub> mm	l <sub>1</sub> mm	3266 HSK 100 €	Ref.
1	25	110	a consultar ∅	...0001
2	32	120	a consultar ∅	...0004
3	40	150	a consultar ∅	...0007

(W394)

### Manguito intermedio

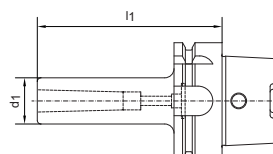
**Características:** Equilibrado. De acero cementado especial para componentes sometidos a grandes esfuerzos con una resistencia a la tracción en el núcleo de mín. 1000 N/mm<sup>2</sup>. **Todas las superficies funcionales con mecanizado de precisión y calidad garantizada** a través de controles 100% dobles. Más preciso que DIN.

Templado: 58 -2 HRC

**Aplicación:** Para el alojamiento de herramientas con vástagos cónicos Morse con roscas de apriete según DIN 228-1, forma A.

**Volumen de suministro:** Casquillo intermedio con tornillo de apriete.

ISO 12164-1    A    G 6.3    8.000    ≤ 8 μm



Cono Morse	∅ d <sub>1</sub> mm	l <sub>1</sub> mm	3266 HSK 100 €	Ref.
1	25	110	a consultar ∅	...0101
2	32	120	a consultar ∅	...0102

(W394)

Cono Morse	∅ d <sub>1</sub> mm	l <sub>1</sub> mm	3266 HSK 100 €	Ref.
3	40	150	a consultar ∅	...0103
4	48	170	a consultar ∅	...0104

(W394)