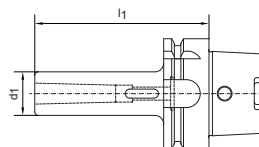


### Manguito intermedio

**Características:** De acero cementado especial para componentes sometidos a grandes esfuerzos con una resistencia a la tracción en el núcleo de mín. 950 N/mm<sup>2</sup>.

Templado: 58 ± 2 HRC

**Aplicación:** Para el alojamiento de herramientas con vástagos cónicos Morse con lengüetas de expulsión.



Cono Morse	HSK	∅ d <sub>1</sub> mm	l <sub>1</sub> mm	<b>3132</b> €	Ref.
1	63	25	100	147,77	...0001
2	63	32	120	147,77	...0004

(W050)

Cono Morse	HSK	∅ d <sub>1</sub> mm	l <sub>1</sub> mm	<b>3132</b> €	Ref.
3	63	40	140	154,37	...0007
4	63	48	160	160,94	...0010

(W050)

### Mandril de sujeción para fresas atornillables

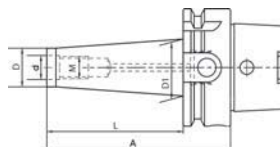
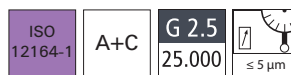
**Características:** De acero cementado especial para componentes sometidos a grandes esfuerzos con una resistencia a la tracción en el núcleo de mín. 1000 N/mm<sup>2</sup>. Alta precisión de reproducibilidad al cambiar herramientas. Posicionamiento axial fijo mediante pieza adjunta plana.

Tolerancia del ángulo de conicidad: AT3

Rugosidad superficial del cono: Ra < 0,001 mm

Templado: 58 ± 2 HRC

**Aplicación:** Para el alojamiento de herramientas con rosca de apriete.



M	HSK	L mm	A mm	d mm	D mm	D1 mm	<b>3134</b> €	Ref.
M6	63	25	51	6,6	10	-	221,71	...0001
M6	63	50	76	6,5	10	-	229,91	...0004
M6	63	75	101	6,5	10	-	246,34	...0007
M8	63	50	76	8,5	13	23	287,30	...0010
M8	63	75	101	8,5	13	23	307,89	...0013
M8	63	100	126	8,5	13	26	338,68	...0016
M10	63	50	76	10,5	18	23	287,30	...0019
M10	63	75	101	10,5	18	28	307,89	...0022

(W050)

M	HSK	L mm	A mm	d mm	D mm	D1 mm	<b>3134</b> €	Ref.
M10	63	100	126	10,5	18	32	338,68	...0025
M12	63	50	76	12,5	21	24	287,30	...0028
M12	63	75	101	12,5	21	31	307,89	...0031
M12	63	100	126	12,5	21	33	338,68	...0034
M16	63	50	76	17	29	34	287,30	...0037
M16	63	75	101	17	29	34	307,89	...0040
M16	63	100	126	17	29	34	338,68	...0043

(W050)

### Portabrocas corto CNC para giro a derecha e izquierda

**Características:** Elementos guía de ejecución rígida, las piezas de desgaste templadas y rectificadas garantizan una alta precisión de concentricidad y una larga vida útil.

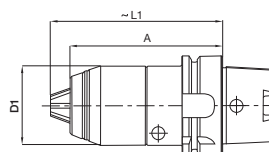
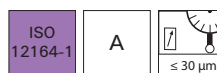
Rugosidad superficial del cono: Ra < 0,001 mm

**Calidad de equilibrado:** equilibrado previo hasta 7000 rpm con un desequilibrio residual máx. de 40 gmm

Velocidad máxima: 7000 rpm

**Aplicación:** Para perforar, avellanar, escariar, roscar y para un acabado de forma sencilla. Se puede utilizar en centros de mecanizado, tornos, taladradoras y fresadoras.

**Volumen de suministro:** Portabrocas corto con llave hexagonal.



Capacidad de sujeción mm	HSK	A mm	L1 mm	D1 mm	<b>3488</b> €	Ref.
1-16	63	98	110	50	629,50	...0101

(W324)