

**Tirantes**

**Características:** Templado en cementación, con una dureza de 58 ±2 HRC, profundidad de temple 0,5–0,8. Rosca laminada de forma blanda conforme a DIN, rectificada y pavonada en paralelo.

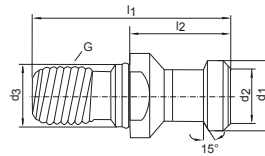
**Aplicación:** Para herramientas con vástago de cono de gran inclinación conforme ISO 7388-1 (DIN 69871) y ISO 7388-2 (JIS B 6339 MAS/BT) en centros de mecanizado y máquinas NC.



**DIN 69872-A, con perforación**

SK	d <sub>1</sub> mm	d <sub>2</sub> mm	d <sub>3</sub> mm	G	l <sub>1</sub> mm	l <sub>2</sub> mm	Grado	format 3685 €	Ref.
30	13	9	13	M12	44	24	15	9,56	...0001
40	19	14	17	M16	54	26	15	9,56	...0005
50	28	21	25	M24	74	34	15	14,08	...0010

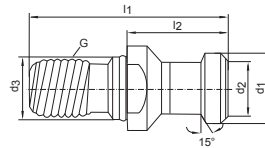
(W380)



**DIN 69872-B, sin perforación**

SK	d <sub>1</sub> mm	d <sub>2</sub> mm	d <sub>3</sub> mm	G	l <sub>1</sub> mm	l <sub>2</sub> mm	Grado	format 3685 €	Ref.
40	19	14	17	M16	54	26	15	9,56	...0015
50	28	21	25	M24	74	34	15	14,08	...0020

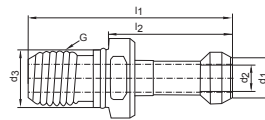
(W380)



**ISO 7388-2 (JIS B 6339 MAS/BT), sin perforación**

BT	d <sub>1</sub> mm	d <sub>2</sub> mm	d <sub>3</sub> mm	G	l <sub>1</sub> mm	l <sub>2</sub> mm	Grado	format 3685 €	Ref.
30	11	7	12,5	M12	43	23	45	9,56	...0029
40	15	10	17	M16	60	35	45	9,56	...0035
40	15	10	17	M16	60	35	60	9,56	...0040
40	15	10	17	M16	60	35	90	9,56	...0045

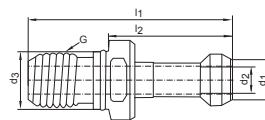
(W380)



**ISO 7388-2 (JIS B 6339 MAS/BT), con agujero pasante**

BT	d <sub>1</sub> mm	d <sub>2</sub> mm	d <sub>3</sub> mm	G	l <sub>1</sub> mm	l <sub>2</sub> mm	Grado	format 3691 €	Ref.
30	11	7	12,5	M12	43	23	45	9,56	...0030
40	15	10	17	M16	60	35	45	9,56	...0035
40	15	10	17	M16	60	35	60	9,56	...0040
40	15	10	17	M16	60	35	90	9,56	...0045

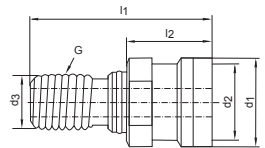
(W380)



**Ranura anular Ott, con perforación pasante**

SK	d <sub>1</sub> mm	d <sub>2</sub> mm	d <sub>3</sub> mm	G	l <sub>1</sub> mm	l <sub>2</sub> mm	Grado	format 3685 €	Ref.
40	25	21,1	17	M16	53	25	15	10,04	...0050

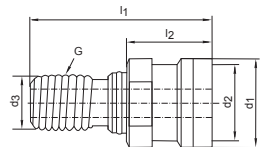
(W380)



**Ranura anular Ott, con rosca hembra**

SK	d <sub>1</sub> mm	d <sub>2</sub> mm	d <sub>3</sub> mm	G	l <sub>1</sub> mm	l <sub>2</sub> mm	Grado	format 3685 €	Ref.
40	25	21,1	17	M16	53	25	15	10,36	...0055

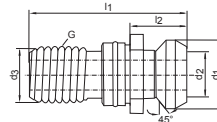
(W380)



**ISO 7388/II B, con agujero pasante**

SK	d <sub>1</sub> mm	d <sub>2</sub> mm	d <sub>3</sub> mm	G	l <sub>1</sub> mm	l <sub>2</sub> mm	Grado	format 3685 €	Ref.
40	18,95	12,95	17	M16	44,5	16,4	45	9,56	...0025
50	29,1	19,6	25	M24	65,5	25,55	45	14,08	...0030

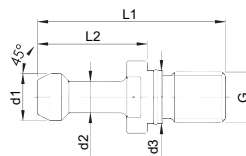
(W380)



**HURCO/HAAS, sin perforación**

SK	d <sub>1</sub> mm	d <sub>2</sub> mm	d <sub>3</sub> mm	G	l <sub>1</sub> mm	l <sub>2</sub> mm	l <sub>3</sub> mm	Grado	format 3685 €	Ref.
40	15	10	17	M16	57	32	25	45	10,36	...0000

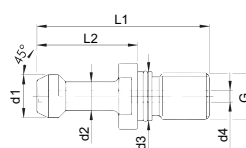
(W380)



**HURCO/HAAS, con agujero pasante**

SK	d <sub>1</sub> mm	d <sub>2</sub> mm	d <sub>3</sub> mm	d <sub>4</sub> mm	G	l <sub>1</sub> mm	l <sub>2</sub> mm	l <sub>3</sub> mm	Grado	format 3685 €	Ref.
40	15	10	17	4	M16	57	32	25	45	10,36	...0004

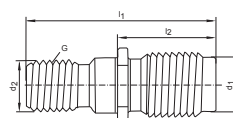
(W380)



**Tirantes roscados, sin perforación**

SK	d <sub>1</sub> mm	d <sub>2</sub> mm	d <sub>3</sub> mm	G	l <sub>1</sub> mm	l <sub>2</sub> mm	Grado	format 3685 €	Ref.
40	S 20 x 2	17	-	M16	56,2	28	-	23,31	...0060

(W380)



3.1