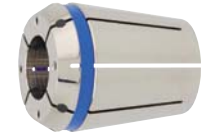
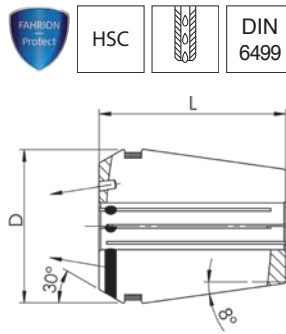


### Pinza de sujeción GERC-HPDD

**Características:** Pinzas portapiezas de precisión GERC-HPDD similar a DIN ISO 15488-A (antigua DIN 6499). Las pinzas portapiezas tienen una exactitud de sistema media de 3 µm (en una distancia de 3 x D máx. 50 mm) en portapinzas de precisión.

Llevan una obturación para la refrigeración interna (usable hasta 80 bar) y boquillas de inyección adicionales para que el refrigerante rocíe la cuchilla en una herramienta sin canal de refrigeración. Los vástagos con superficie lateral solo pueden utilizarse de forma limitada, es decir, la superficie debe estar detrás del tapón de goma para poder ofrecer obturación. Especialmente adecuadas para su uso en el área HSC y para obtener resultados de mecanizado de alta precisión en CENTRO P.

Las GERC-HPDD no tienen transición de diámetro de sujeción (tolerancia h8), ni en el CENTRO P ni en el portapinzas estándar, aunque aquí debe retirarse el anillo indicador azul, que no posee ninguna función obturadora.



					FAHRION®	
					3600	Ref.
GERC25-HPDD	D	L			€	
/429E Ø	mm	mm				
4	26	34			137,82	...0007
6	26	34			137,82	...0013
8	26	34			137,82	...0019
10	26	34			137,82	...0025
12	26	34			137,82	...0028
14	26	34			137,82	...0031

(W315)

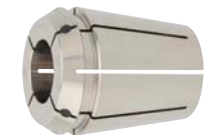
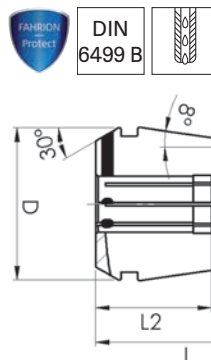
					FAHRION®	
					3602	Ref.
GERC32-HPDD	D	L			€	
/469E Ø	mm	mm				
4	26	34			142,74	...0007
6	26	34			142,74	...0013
8	26	34			142,74	...0019
10	26	34			142,74	...0025
12	26	34			142,74	...0028
14	26	34			142,74	...0031
16	26	34			142,74	...0034
18	26	34			142,74	...0037

(W315)

### Pinza de sujeción para machos de roscar GERC-GBD, sellada

**Características:** Similar a ISO 15488-A (antes DIN 6499). Los portamachos GERC-GBD tienen una precisión de concentricidad de 10 µm y se pueden usar tanto en portapinzas de precisión CENTRO P, en portamachos SYNCHRO T como también en portapinzas estándar. Tienen una hembra cuadrada para el arrastre de la macho de roscar, así como una obturación para refrigeración interior de hasta 80 bar. Todas están protegidas contra la corrosión con el nuevo revestimiento FAHRION Protect.

**Aplicación:** Puede utilizarse tanto para macho de roscar DIN como ISO.



						FAHRION®	
						3597	Ref.
GERC16-GBD	Cuadrado	D	L	L2			€
/4031E Ø	mm	mm	mm	mm			
2,8	2,1	16,7	27,5	18			83,26
3,5	2,7	16,7	27,5	18			70,80
4	3,2	16,7	27,5	18			70,80
4,5	3,55	16,7	27,5	18			70,80
5	4	16,7	27,5	18			70,80
5,5	4,5	16,7	27,5	18			70,80
6	5	16,7	27,5	18			70,80
7	5,6	16,7	27,5	18			70,80
8	6,3	16,7	27,5	22			70,80

(W319)

						FAHRION®	
						3597	Ref.
GERC25-GBD	Cuadrado	D	L	L2			€
/4282E Ø	mm	mm	mm	mm			
3,5	2,7	25,7	34	18			77,81
4	3,2	25,7	34	18			77,81
4,5	3,55	25,7	34	18			77,81
5	4	25,7	34	18			77,81
5,5	4,5	25,7	34	18			77,81
6	5	25,7	34	18			77,81
7	5,6	25,7	34	18			77,81
8	6,3	25,7	34	22			77,81
9	7,1	25,7	34	22			77,81
10	8	25,7	34	25			77,81
11	9	25,7	34	25			77,81
12	9	25,7	34	25			77,81

(W319)

						FAHRION®	
						3597	Ref.
GERC20-GBD	Cuadrado	D	L	L2			€
/4276E Ø	mm	mm	mm	mm			
3,5	2,7	20,7	31,5	18			74,53
4	3	20,7	31,5	18			74,53
4,5	3,4	20,7	31,5	18			74,53
5,5	4,3	20,7	31,5	18			74,53
6	4,9	20,7	31,5	18			74,53
7	5,5	20,7	31,5	18			74,53
8	6,2	20,7	31,5	18			74,53
9	7	20,7	31,5	22			74,53
10	8	20,7	31,5	22			74,53
11	9	20,7	31,5	25			74,53

(W319)

						FAHRION®	
						3597	Ref.
GERC32-GBD	Cuadrado	D	L	L2			€
/4537E Ø	mm	mm	mm	mm			
4	3,2	32,7	40	18			85,58
4,5	3,55	32,7	40	18			85,58
5	4	32,7	40	18			85,58
5,5	4,5	32,7	40	18			85,58
6	5	32,7	40	18			85,58
7	5,6	32,7	40	18			85,58
8	6,6	32,7	40	22			85,58
9	7,1	32,7	40	22			85,58
10	8	32,7	40	25			85,58

(W319)

Continúa en la página siguiente