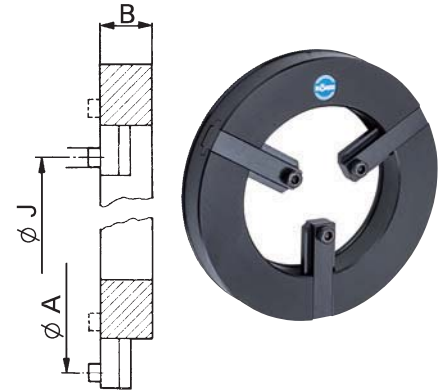


Dispositivo para mecanizado y rectificado de garras para plato de tres garras

Características: Construcción ligera.

Aplicación: Para rectificar garras base y superiores templadas y torneado interiormente las no templadas. Garras de ajuste reversibles y ajustables de forma continua. El dispositivo se sujeta en un plato de tres garras, mediante el anillo de ajuste del dispositivo para mecanizado y rectificado las garras de ajuste se desplazan hacia dentro y hacia fuera de forma continua. Las garras de ajuste se colocan en las perforaciones de las garras superiores del plato de torno y sujetan el plato. En pocos segundos el plato alcanza el estado que adopta para el mecanizado posterior de la pieza (pretensión). Para ello, las superficies de sujeción torneadas de las garras del plato se encuentran en estado tensado en unión positiva y centrado con precisión.



para tamaño de plato mm		Ø exterior mm	Ø interior mm	Ø del área de suspensión J mm	Ø del área de suspensión A mm	Rosca	B mm	3120 €	Ref.
125	153	110	50-115	150-215	M5	20	1.419,59	...0001	
200	176	110	35-125	170-260	M8	31	1.601,04	...0003	
250	215	135	70-140	215-285	M8	31	1.780,18	...0005	
250	244	162	100-175	240-315	M8	31	1.957,08	...0007	
315	290	208	145-215	290-360	M8	31	2.136,22	...0009	
400	342	260	160-270	330-440	M10	31	2.846,03	...0011	

(W301)

Contraplato de cono corto

Características: Brida de acero refrentada por el lado del plato, acabado por el lado de la máquina.

Volumen de suministro: Brida con pernos roscados, espárragos o pernos Camlock.

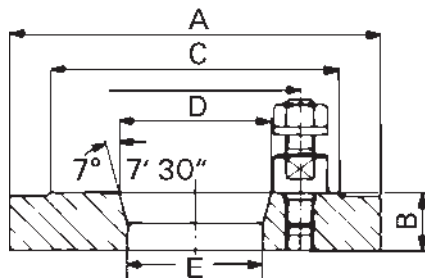


3080 DIN 55027 y DIN 55022, con espárragos y tuerca con collar.

DIN 55027

3082 DIN 55029 y ASA B 5.9 D 1, con espárragos para Camlock.

DIN 55029



Ø A mm/cono	Altura B mm		Ø de cono C mm		Ø de cono D mm	Ø de perforación E mm	Pernos roscados/ Espárragos/ Pernos Camlock	3080 €	3082 €	Ref.
	3080	3082	3080	3082				3080	3082	
125/4	19	27	102	112	63,513	40	3/3/3	269,86	a consultar	...0005
160/4	21	28	112	117,5	63,513	40	3/3/3	269,86	a consultar	...0008
160/5	21	31	135	146	82,563	40	4/4/6	269,86	a consultar	...0011
200/5	21	31	135	146	82,563	50	4/4/6	340,17	a consultar	...0014
200/6	23	36	170	181	106,375	50	4/4/6	340,17	a consultar	...0017
250/6	23	36	170	181	106,375	63	4/4/6	419,54	a consultar	...0020
250/8	26	39	220	225,4	139,719	63	4/4/6	419,54	a consultar	...0023
315/6	26	39	220	225,4	139,719	63	4/4/6	530,65	a consultar	...0026
315/8	26	39	220	225,4	139,719	63	4/4/6	a consultar	a consultar	...0029
315/11	33	45	290	298,4	196,869	63	6/6/6	530,65	a consultar	...0032
400/8	31	39	220	225,4	139,719	63	4/4/6	900,29	a consultar	...0035
400/11	31	45	290	298,4	196,869	63	6/6/6	900,29	a consultar	...0038

(W301) (W301)