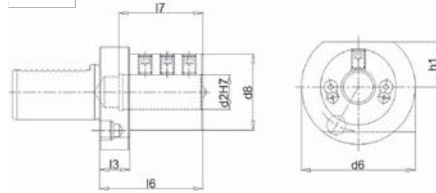


Forma E2 para barras de mandrinar

Características: Vástago y superficie de contacto templados y rectificadas con orificio de suministro de refrigerante.

Aplicación: Para barras de mandrinar.

DIN 69880



VDI	d2 mm	d6 mm	d8 mm	l1 mm	l3 mm	l6 mm	3298	
							E2 €	Ref.
30	6	68	55	60	22	43	126,03	...0001
30	8	68	55	60	22	43	119,49	...0004
30	10	68	55	60	22	43	119,49	...0007
30	12	68	55	60	22	43	119,13	...0010
30	16	68	55	60	22	55	119,49	...0013
30	20	68	55	60	22	54	114,31	...0016
30	25	68	55	60	22	54	114,31	...0019
30	32	68	67	75	22	61	120,09	...0022
30	40	68	67	75	22	66	149,46	...0025
40	6	83	55	75	22	43	140,17	...0028
40	8	83	55	75	22	43	133,33	...0031
40	10	83	55	75	22	43	133,33	...0034
40	12	83	55	75	22	58	133,33	...0037
40	16	83	55	75	22	61	127,90	...0040

(W060)

VDI	d2 mm	d6 mm	d8 mm	l1 mm	l3 mm	l6 mm	3298	
							E2 €	Ref.
40	20	83	55	75	22	61	127,34	...0043
40	25	83	55	75	22	61	133,33	...0046
40	32	83	82	75	22	61	133,33	...0049
40	40	83	82	90	22	76	134,76	...0052
40	50	98	98	100	22	86	140,17	...0055
50	12	98	68	90	30	71	152,81	...0058
50	16	98	68	90	30	76	152,81	...0061
50	20	98	68	90	30	76	152,81	...0064
50	25	98	68	90	30	76	152,81	...0067
50	32	98	69	90	30	76	152,60	...0070
50	40	98	98	90	30	76	152,60	...0073
50	50	98	98	100	30	86	154,26	...0076

(W060)

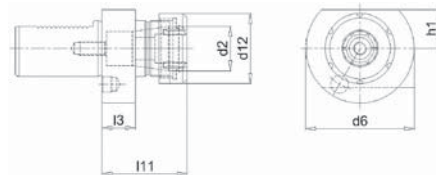
3.2

Forma E4 para pinzas portapiezas

Características: Alojamiento para pinzas portapieza ER DIN 6499. vástago y superficie de contacto templados y rectificadas con orificio de suministro de refrigerante.

Aplicación: Para el alojamiento de herramientas en pinzas de sujeción.

DIN 69880



VDI	Tamaño	h1 mm	d2 mm	d6 mm	d12 mm	l11 mm	l3 mm	3299	
								E4 €	Ref.
30	ER16	28	1-10	68	32	48	22	245,69	...0001
30	ER25	28	2-16	68	42	57	22	225,14	...0004
30	ER32	28	2-20	68	50	78	22	225,14	...0007
30	ER40	28	3-30	68	63	80	22	235,61	...0010
40	ER25	32,5	2-16	83	42	57	22	238,74	...0013

(W060)

VDI	Tamaño	h1 mm	d2 mm	d6 mm	d12 mm	l11 mm	l3 mm	3299	
								E4 €	Ref.
40	ER32	32,5	2-20	83	50	78	22	241,64	...0016
40	ER40	32,5	3-30	83	63	80	22	240,55	...0019
50	ER32	35	2-20	98	50	92	30	263,65	...0022
50	ER40	35	3-30	98	63	80	30	255,21	...0025

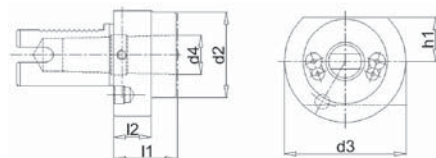
(W060)

Forma F con alojamiento cono Morse

Características: Vástago cono Morse. Vástago y superficie de contacto templados y rectificadas con orificio de suministro de refrigerante.

Aplicación: Para el alojamiento de herramientas con vástago cónico Morse.

DIN 69880



VDI	Cono Morse	h1 mm	d3 mm	d2 mm	d4 mm	l1 mm	l2 mm	3301	
								F €	Ref.
30	1	28	68	-	12,065	27	-	134,87	...0001
30	2	28	68	55	17,78	36	27	137,80	...0004
30	3	28	68	55	23,825	66	41	142,00	...0007
40	1	32,5	83	55	12,065	26	22	147,87	...0010
40	2	32,5	83	55	17,78	36	22	144,75	...0013
40	3	32,5	83	58	23,825	36	22	148,26	...0016

(W060)

VDI	Cono Morse	h1 mm	d3 mm	d2 mm	d4 mm	l1 mm	l2 mm	3301	
								F €	Ref.
40	4	32,5	83	68	31,267	80	22	153,93	...0019
50	2	35	98	55	17,78	36	30	166,66	...0022
50	3	35	98	58	23,825	45	30	143,81	...0025
50	4	35	98	68	31,267	55	30	173,87	...0028
50	5	35	98	75	44,399	72	30	217,08	...0031

(W060)