

Surtido de topes de arrastre frontales Constant CoAE

Características: Pequeño surtido CoAE, Ø del círculo de sujeción de 12–50 mm, capacidad de giro 13–100 mm, hidráulico.

Aplicación: Para el torneado racional de piezas en toda su longitud, sin la necesidad de cambiarlas de posición y con alta precisión. Diseñado en unidades de montaje, lo que permite el intercambio universal de platos de arrastre y puntos de centrado. **La compensación de presión hidráulica o mecánica** ofrece una fuerza de sujeción uniforme incluso en piezas con frontales irregulares. Gracias al punto de centrado elástico, el tope longitudinal de la pieza se halla en el lado frontal.

Volumen de suministro: Surtido de topes de arrastre frontales Constant con 1 cuerpo básico, 4 platos de arrastre, Ø del círculo de sujeción 12, 20, 32 y 50 mm, así como 2 puntas de centrado de Ø A = 6 + 12 mm.



		RÖHM	
Cono Morse	Sentido de giro	3617	Ref.
		€	
3	derecha	1.534,92	...0005
3	izquierda	1.534,92	...0010
4	derecha	1.570,67	...0015
4	izquierda	1.570,67	...0020
5	derecha	1.902,64	...0025
5	izquierda	1.874,53	...0030
6	derecha	2.412,97	...0035
6	izquierda	2.412,97	...0040

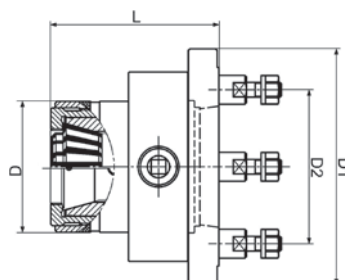
(W311)

Mandril de sujeción manual HSPF 40

Características: Mandril básico con brida intermedia ajustada con exactitud con cono corto DIN 55027/ISO 702/III. Mayor fuerza de retención y concentricidad más precisa que con los platos de tres garras, gracias a las pinzas de sujeción.

Aplicación: Máquinas convencionales y CNC, p.e. para torneado, taladrado, fresado y rectificado. Ideal para series pequeñas.

Volumen de suministro: Llave de seguridad, espárragos y tuercas con collar.



Capacidad de sujeción		FAHRION	
mm	Cono corto	3614	Ref.
		€	
1–42	5	3.243,84	...0005
1–42	6	3.310,06	...0010

* Disponible bajo demanda.

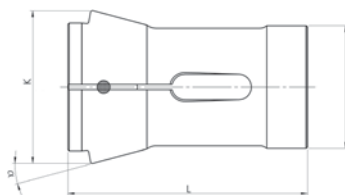
(W001)

Pinza neumática 173E

Características: Conforme a la DIN 6343 con perforación lisa (hasta Ø 8 mm) o ranuras transversales (a partir de Ø 8,5 mm).

Compensación de sujeción: h9, es decir, sólo puede sujetarse la medida nominal.

Aplicación: Para la sujeción de herramientas (trabajos de barra o plato) en tornos convencionales de un husillo, p.ej. con mandril de sujeción manual HSPF y tornos CNC directamente en el husillo o en el portapinzas.



Agujero		FAHRION	
mm	mm	3615	Ref.
		€	
3	48	80,37	...0001
4	48	80,37	...0004
5	48	80,37	...0007
6	48	80,37	...0010
7	48	80,37	...0013
8	48	80,37	...0016
9	48	80,37	...0019
10	48	80,37	...0022
11	48	80,37	...0025
12	48	80,37	...0028
13	48	80,37	...0031
14	48	80,37	...0034
15	48	80,37	...0037
16	48	80,37	...0040
17	48	80,37	...0043

Hasta Ø 8,0 mm con perforación lisa, a partir de a partir de Ø 9,0 mm con ranuras transversales..

(W319)

Agujero		FAHRION	
mm	mm	3615	Ref.
		€	
18	48	80,37	...0046
19	48	80,37	...0049
20	48	80,37	...0052
21	48	80,37	...0055
22	48	80,37	...0058
23	48	80,37	...0061
24	48	80,37	...0064
25	48	80,37	...0067
26	48	80,37	...0070
27	48	80,37	...0073
28	48	80,37	...0076
29	48	80,37	...0079
30	48	80,37	...0082
31	48	80,37	...0085
32	48	80,37	...0088

(W319)

Agujero		FAHRION	
mm	mm	3615	Ref.
		€	
33	48	80,37	...0091
34	48	80,37	...0094
35	48	80,37	...0097
36	48	80,37	...0100
37	48	80,37	...0103
38	48	80,37	...0106
39	48	80,37	...0109
40	48	80,37	...0112
41	48	80,37	...0115
42	48	80,37	...0118

(W319)