

Regleta de apoyo de precisión para piezas Cliparc

Características: Los soportes de precisión con sistema Cliparc permanecen durante el mecanizado y al abrir la portapieza en la posición ajustada por usted. De este modo no se pierde tiempo con nuevos posicionamientos y se prescinde de complicados ensamblajes de soportes.

Paralelismo: < 0,005 mm.

Aplicación: Colocar los estribos de sujeción Cliparc en los soportes de precisión y acoplar a la mordaza. **No requiere herramientas de montaje.**

Volumen de suministro: Juego con 10 pares de regletas diferentes y 4 estribos de sujeción.



Ancho de listones y mordazas mm	Altura de listón mm	compatible con	3851 €	Ref.
92	10/16/18/20/23/25/26/27/28/29	3844 1092	a consultar	...1092
125	10/15/20/25/28/30/33/35/36/37	3845 1125 3844 1125	a consultar	...1125
160	10/15/20/25/30/35/40/43/45/47	3845 1160 3844 1160 3844 1200	a consultar	...1160

(W335)

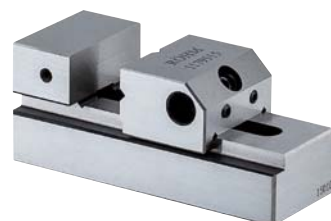
Bloque de sujeción de precisión PL-S micro

Características: Cuerpo y mordazas de acero de aleación para herramientas, templado y rectificado con la mayor precisión. La mordaza fija es lisa, la mordaza móvil **con prisma rectificado en horizontal** y ajuste rápido. La pieza se sujeta y se suelta con una llave Allen. Con ajuste rápido y efecto de baja tracción. Superficies de sujeción laterales para mordazas planas.

Escuadrado¹: 100 mm = 0,005 mm
Paralelismo²: 100 mm = 0,002 mm

¹ Superficie base a superficie de sujeción de mordazas fijas.
² Superficie base a canto de guía superior.

Aplicación: Para una alta precisión en trabajos de rectificado fino, fresado, medición y nivelar.



Tamaño	Anchura de mordaza mm	Abertura mm	Altura de garra mm	Altura total mm	Longitud total mm	Fuerza de sujeción kN	Peso kg	3875 €	Ref.
1	34	25	15	35	75	2	0,35	206,36	...0030
2	45	50	20	45	110	2	1	269,86	...0045

(W337)

Bloque de sujeción de precisión PL-S

Características: Cuerpo y mordazas de acero de aleación para herramientas, templado y rectificado con la mayor precisión. La mordaza fija es lisa, la mordaza móvil **con prisma rectificado en horizontal y vertical** y ajuste rápido. La pieza se sujeta y se suelta con una llave Allen. Con ajuste rápido y efecto de baja tracción. Mordaza de sujeción regulable en niveles, se enclava de forma automática. Superficies de sujeción laterales para mordazas planas. Sin husillos que pudieran ensuciar, p.ej., al erosionar.

Escuadrado¹: 100 mm = 0,005 mm
Paralelismo²: 100 mm = 0,002 mm

Aplicación: Principalmente en la construcción de herramientas sobre rectificadoras, fresadoras y grabadoras, en taladradoras a calibre, para trabajos de control y medición, así como para procesos de fabricación que

¹ Superficie base a superficie de sujeción de mordazas fijas.
² Superficie base a canto de guía superior.

requieran la máxima precisión de sujeción.



Tamaño	Anchura de mordaza mm	Abertura mm	Altura de garra mm	Altura total mm	Longitud total mm	Fuerza de sujeción kN	Peso kg	3877 €	Ref.
1	70	80	30	62	160	2,5	3	417,26	...0070
2	90	120	40	80	210	3	5,8	535,19	...0090
3	120	150	40	90	280	4	13,5	714,34	...0120

(W337)