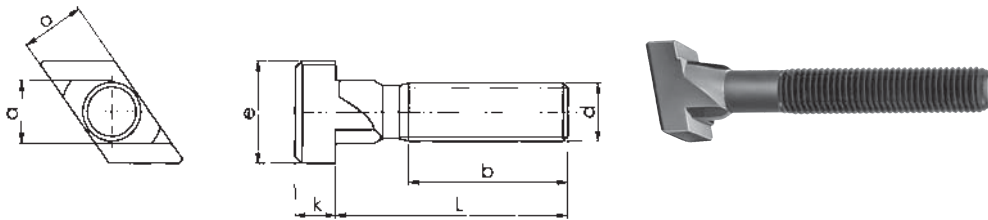


## Tornillo rombo para ranuras en T

**Características:** Forjado con guía fresada de ranura en T y rosca laminada.

**Material:** Templado a clase de resistencia 8.8.



Anchura de ranura mm	Ø de rosca x longitud mm	Anchura a mm	Longitud de rosca b mm	Tamaño de cabeza e mm	Espesor de cabeza k mm	AMF		Ref.
						3899	€	
14	M12 x 50	13,7	35	22	8	25,75		...0120
14	M12 x 80	13,7	55	22	8	26,93		...0121
14	M12 x 125	13,7	75	22	8	29,08		...0122
18	M16 x 63	17,7	45	28	10	31,43		...0160
18	M16 x 100	17,7	65	28	10	33,26		...0161
18	M16 x 160	17,7	100	28	10	38,00		...0162
22	M20 x 80	21,7	55	35	14	85,82		...0200
22	M20 x 125	21,7	85	35	14	74,97		...0201
22	M20 x 200	21,7	120	35	14	87,37		...0202
28	M24 x 125	27,7	85	44	18	118,54		...0241
28	M24 x 250	27,7	150	44	18	106,40		...0242

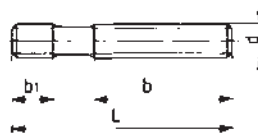
(W342)

## Perno roscado

**Características:** La rosca está laminada. Las longitudes de los pernos roscados diseñados especialmente para sujetar se adaptan a tamaños estándar.

**Aplicación:** Para su aplicación individual en combinación con manguitos roscados, tuercas con collar, etc.

DIN  
6379



**3901** Templado y revenido, clase de resistencia 8.8.



**3901** **format**  
professional quality

**3381** M6–M12 bonificado a clase de resistencia 10.9. M14–M24 bonificado a clase de resistencia 8.8.



**3381** **AMF**

Ø de rosca x longitud mm	Longitud de rosca b mm	Longitud de rosca b <sub>1</sub> mm	format		Ref.
			3901	3381	
			€	€	
M6 x 32	16	9	–	0,81	...0001
M6 x 40	20	9	–	0,98	...0444
M6 x 50	30	9	–	1,00	...0003
M6 x 63	40	9	–	1,10	...0447
M6 x 80	50	9	–	1,23	...0005
M8 x 40	20	11	1,38	1,42	...0006
M8 x 63	40	11	1,63	1,40	...0007
M8 x 80	50	11	–	1,59	...0450
M8 x 100	63	11	1,68	1,71	...0008
M8 x 125	75	11	–	5,41	...0011
M8 x 160	100	11	–	5,65	...0009
M10 x 50	23	13	1,49	–	...0010
M10 x 50	25	13	–	1,52	...0010
M10 x 80	50	13	1,80	1,96	...0020
M10 x 100	75	13	–	2,15	...0453
M10 x 125	75	13	2,37	2,66	...0030

(W340) (W342)

Ø de rosca x longitud mm	Longitud de rosca b mm	Longitud de rosca b <sub>1</sub> mm	format		Ref.
			3901	3381	
			€	€	
M10 x 160	100	13	–	3,09	...0456
M10 x 200	125	13	3,22	3,74	...0040
M12 x 50	25	15	–	1,87	...0050
M12 x 63	32	14	1,93	–	...0060
M12 x 63	32	15	–	2,17	...0060
M12 x 80	45	14	2,04	–	...0070
M12 x 80	50	15	–	2,24	...0070
M12 x 100	63	14	2,17	–	...0080
M12 x 100	63	15	–	2,49	...0080
M12 x 125	75	14	2,56	–	...0090
M12 x 125	75	15	–	2,95	...0090
M12 x 160	100	15	–	3,33	...0459
M12 x 200	125	14	3,46	–	...0100
M12 x 200	125	15	–	3,69	...0100
M14 x 63	32	17	2,69	2,61	...0110
M14 x 80	50	17	–	3,15	...0115

(W340) (W342)

Continúa en la página siguiente