

Tuerca corredera en ranura en T

Características: Forma larga, con rosca hembra.

Material: Templado a clase de resistencia 10.

Aplicación: Para máquinas de precisión, gracias a la gran superficie de apoyo se cargan menos las ranuras de la mesa de la máquina.

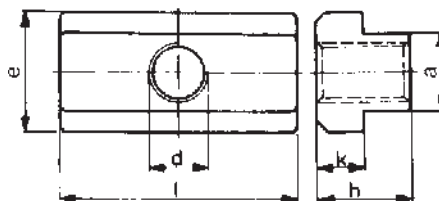
Nota: La capacidad de carga total sólo puede alcanzarse si se atornilla por toda la longitud de la rosca.

DIN
508

format
professional quality

AMF

d x ranura en T	Dimensión a mm	Dimensión e mm	Dimensión l mm	Dimensión h mm	Dimensión k mm	format	AMF	Ref.
						3903	3986	
						€	€	
M6 x 8	7,7	13	26	10	6	3,36	4,80	...0010
M8 x 10	9,7	15	30	12	6	4,40	4,75	...0020
M10 x 12	11,7	18	36	14	7	4,41	5,17	...0030
M12 x 14	13,7	22	44	16	8	6,18	5,60	...0040
M14 x 16	15,7	25	50	18	9	–	7,02	...0050
M16 x 18	17,7	28	56	20	10	9,74	8,84	...0060
M18 x 20	19,7	32	64	24	12	–	12,47	...0070
M20 x 22	21,7	35	70	28	14	16,28	14,80	...0080
M24 x 28	27,7	44	88	36	18	31,83	28,77	...0090
						(W340)	(W342)	



3.8

Tuerca en T rómbica

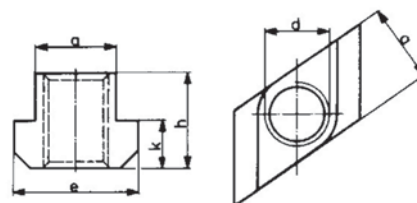
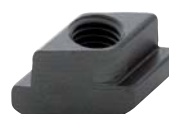
Características: Con rosca interior y bonificada.

Aplicación: Gracias a su especial diseño, la tuerca para ranuras en T puede emplearse por arriba si no es posible introducirla lateralmente.

Nota: Gracias a la reducida superficie de apoyo en la ranura en T, la carga es menor que en tuercas para ranuras en T DIN 508 similares.

AMF

d x ranura en T	Dimensión a mm	Dimensión e mm	Dimensión h mm	Dimensión k mm	AMF	Ref.
					3383	
						€
M8 x 10	9,7	15	12	6	6,02	...0003
M10 x 12	11,7	18	14	7	6,03	...0005
M12 x 14	13,7	22	16	8	7,07	...0010
M14 x 16	15,7	25	18	9	8,39	...0015
M16 x 18	17,7	28	20	10	8,20	...0020
M20 x 22	21,7	35	28	14	13,44	...0030
M20 x 28	27,7	44	36	18	22,44	...0035
M24 x 28	27,7	44	36	18	21,53	...0040
						(W342)



Taco fijo para ranuras en T

Características: Templada por cementación y rectificada con precisión para reborde, con tolerancia.

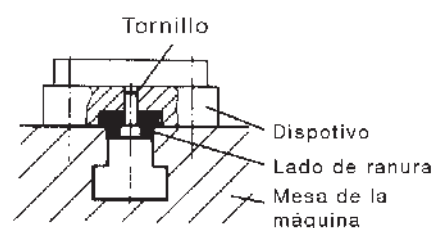
Material: Acero C 15.

Aplicación: Los tacos fijos para ranuras en T se enroscan por pares en la ranura guía normalizada de 20 mm de anchura de tornillos de banco o portapiezas. Cambiando los tacos para ranuras en T se pueden trabajar diferentes anchuras de ranura en máquinas.

AMF

Medida nominal de las ranuras en máquinas b mm	Medida nominal de las ranuras en instalación mm	Altura mm	Longitud mm	para tornillos DIN 84/912	AMF	Ref.
					3905	
						€
10	20	10	22	M6 x 10	30,10	...0010
12	20	10	22	M6 x 10	27,74	...0020
14	20	10	25	M6 x 16	27,74	...0030
16	20	10	25	M6 x 16	27,74	...0040
18	20	10	25	M6 x 16	27,74	...0050
20*	20	12	32	M6 x 16	10,12	...0060
22	20	12	32	M6 x 16	34,06	...0070
24	20	12	32	M6 x 16	41,22	...0080
28	20	12	32	M6 x 16	40,39	...0090
						(W342)

* Taco plano para ranuras en T.



Superficie de contacto h6, rectificada