

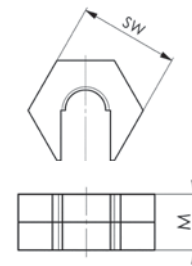
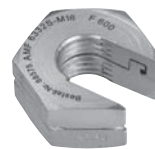
Tuerca de sujeción rápida sin collar

Características: Tuerca de sujeción rápida templada y galvanizada.

Material: Acero bonificado a clase de resistencia 6.

Ventajas:

- Las roscas y husillos de sujeción largos pueden cubrirse sin dificultad
- Montaje/desmontaje sencillo en puntos estrechos o no visibles
- No es necesario buscar la rosca
- La rosca no se atasca debido a influencias externas
- Ausencia de daños por suciedad como restos de pintura u oxidación



Rosca	E/C mm	M mm	Peso g	AMF 3	
				3905 €	Ref.
M6	16	9	10	6,27	...5900
M8	19	10,5	15	7,02	...5910
M10	22	12,5	23	8,61	...5920
M12	27	15	44	9,25	...5930
M16	34	16	68	13,20	...5940
M20	41	22	85	34,56	...5950

(W342)

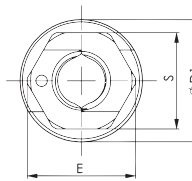
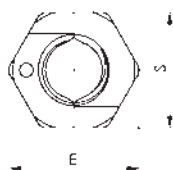
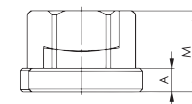
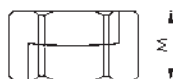
Tuerca de sujeción rápida TWINNUT

Características: Tuerca de sujeción rápida con bloqueo de sujeción duro.

Material: Acero bonificado a clase de resistencia 10.

Aplicación: Montaje rápido. Vence las varillas roscadas largas o dañadas simplemente presionando sobre ellas.

Nota: Después de la compresión, es suficiente un 1/4 a 1/2 vuelta para fijar con tuerca.



Rosca	Altura M mm	Dimensión E mm	E/C mm	AMF 3	
				3385 sin collar €	Ref.
M6	6	11	10	34,87	...0001
M8	8	14	13	39,45	...0004
M10	10	19	17	52,93	...0007
M12	12	21	19	53,85	...0010
M16	16	27	24	56,37	...0013
M20	20	33	30	77,86	...0016
M24	24	40	36	97,70	...0019

(W399)

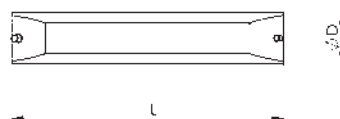
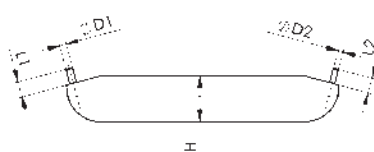
Rosca	Altura M mm	Dimensión E mm	Ø de collar mm	Altura de collar mm	E/C mm	AMF 3	
						3385 con collar €	Ref.
M6	9	11	14	3	10	42,91	...0022
M8	12	14	18	3,5	13	47,94	...0025
M10	14	19	22	4	17	61,25	...0028
M12	16	21	25	4	19	79,24	...0031
M16	21	27	31	5	24	93,72	...0034
M20	26	33	37	6	30	101,65	...0037
M24	30	40	45	6	36	131,34	...0040

(W399)

Llave de montaje

Características: De aluminio.

Aplicación: Para la abertura de tuercas TWINNUT.



Longitud mm	AMF 3	
	3385 €	Ref.
80	89,11	...1000

(W399)