

Tuerca de prolongación

Características: Altura 3 d. Ambos extremos son planos. **No atravesable**, la longitud de penetración debería ser de mín. 1 x d. Para una óptima resistencia recomendamos, sin embargo, la altura de tuerca media (1,5 x d).

Material: Acero bonificado a clase de resistencia 10.

Aplicación: Como unión para dos pernos roscados o para unir pernos roscados con tornillos en ranura en T.

format
professional quality

AMF

| Rosca | E/C mm | Dimensión E mm | Altura M mm | format | AMF | Ref. |
|-------|-----------|-------------------|----------------|--------|-------|---------|
| | | | | 3908 | 3992 | |
| | | | | € | € | |
| M6 | 10 | 11,05 | 18 | 1,49 | 1,71 | ...0005 |
| M8 | 13 | 14,38 | 24 | 1,51 | 1,71 | ...0010 |
| M10 | 16 | 17,7 | 30 | - | 2,08 | ...0020 |
| M10 | 17 | 18,9 | 30 | 1,72 | 2,08 | ...0030 |
| M12 | 18 | 20,03 | 36 | - | 2,40 | ...0040 |
| M12 | 19 | 21,1 | 36 | 1,98 | 2,40 | ...0050 |
| M14 | 21 | 23,36 | 42 | 6,74 | 3,49 | ...0060 |
| M14 | 22 | 24,49 | 42 | - | 3,49 | ...0070 |
| M16 | 24 | 26,75 | 48 | 3,64 | 4,25 | ...0080 |
| M18 | 27 | 30,14 | 54 | 12,01 | 5,92 | ...0090 |
| M20 | 30 | 33,53 | 60 | 5,70 | 7,87 | ...0100 |
| M22 | 32 | 35,72 | 66 | - | 10,76 | ...0110 |
| M22 | 34 | 37,72 | 66 | - | 10,76 | ...0120 |
| M24 | 36 | 39,98 | 72 | 9,26 | 12,53 | ...0130 |

(W340)

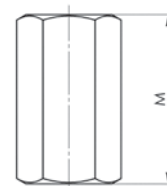
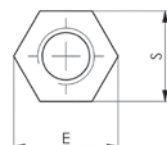
(W342)



3908 **format**
professional quality



3992 **AMF**



Arandela

Características: Punzonada y bonificada, 1200-1400 N/ mm² de resistencia.

DIN
6340

3909 Bonificado, negro.

3993 Bonificado.

| Tamaño | Tamaño pulgada | Ø de perforación | | Fuerza s mm | format | AMF | Ref. |
|--------|-------------------|------------------|---------------------|----------------|--------|------|---------|
| | | D1 mm | Ø exterior D2 mm | | 3909 | 3993 | |
| | | | | | € | € | |
| M6 | 1/4 | 6,4 | 17 | 3 | 0,62 | 0,69 | ...0005 |
| M8 | 5/16 | 8,4 | 23 | 4 | 0,67 | 0,75 | ...0010 |
| M10 | 3/8 | 10,5 | 28 | 4 | 0,70 | 0,81 | ...0020 |
| M12* | 1/2 | 13 | 35 | 5 | 0,88 | 0,92 | ...0030 |
| M14 | - | 15 | 40 | 5 | 1,15 | 1,06 | ...0040 |
| M16* | 5/8 | 17 | 45 | 6 | 1,30 | 1,29 | ...0050 |
| M18* | - | 19 | 45 | 6 | - | 1,67 | ...0060 |
| M20 | 3/4 | 21 | 50 | 6 | 1,80 | 2,27 | ...0070 |
| M22 | 7/8 | 23 | 50 | 8 | - | 2,82 | ...0080 |
| M24 | 7/8 | 25 | 60 | 8 | 3,28 | 3,33 | ...0090 |

(W340)

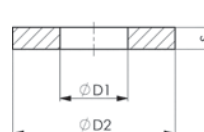
(W342)



3909 **format**
professional quality



3993 **AMF**



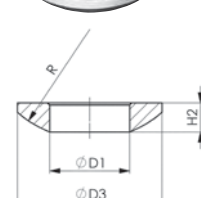
Arandela convexa

Características: Templado por cementación.

DIN
6319 C

| Tamaño | Ø de perforación D1 mm | Ø exterior D3 mm | Altura H2 mm | Radio R mm | AMF | Ref. |
|--------|---------------------------|---------------------|-----------------|---------------|------|---------|
| | | | | | 3910 | |
| | | | | | € | |
| M8 | 8,4 | 17 | 3,2 | 12 | 0,62 | ...0110 |
| M10 | 10,5 | 21 | 4 | 15 | 0,81 | ...0120 |
| M12 | 13 | 24 | 4,6 | 17 | 0,95 | ...0130 |
| M14 | 15 | 28 | 5 | 22 | 1,54 | ...0140 |
| M16 | 17 | 30 | 5,3 | 22 | 1,42 | ...0150 |
| M20 | 21 | 36 | 6,3 | 27 | 2,44 | ...0160 |
| M24 | 25 | 44 | 8,2 | 32 | 3,80 | ...0170 |

(W342)



AMF