

Bridas de sujeción

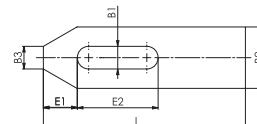
Características: De acero bonificado, pintado. Con superficies de sujeción y apoyo plano-parallelas.

Aplicación: Las bridas de sujeción se pueden combinar con diferentes bloques escalonados de sujeción y adaptarlos así a diferentes formas y tamaños de piezas de trabajo.

DIN
6314



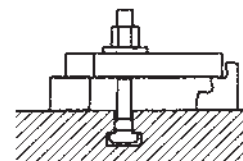
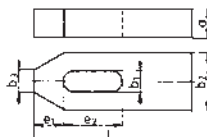
3918 **format**
professional quality



3918



3389 **AMF**



3389

Anchura de hendidura b ₁ mm	Longitud l mm	para tornillos	a mm	b ₂ mm	b ₃ mm	e ₁ mm	e ₂ mm	format	AMF	Ref.
								3918	3389	
6,6	50	M6	10	20	8	10	20	6,74	7,46	...0007
9	60	M8	12	24	10	13	22	8,56	-	...0009
9	60	M8	12	25	10	13	22	-	9,19	...0009
11	80	M10	15	30	12	15	30	9,56	10,96	...0011
14	100	M12/M14	19	38	14	21	40	11,52	-	...0014
14	100	M12/M14	20	40	14	21	40	-	11,36	...0014
14	125	M12/M14	19	38	14	21	50	12,97	-	...0016
14	125	M12/M14	20	40	14	21	50	-	13,14	...0016
18	125	M16/M18	24	48	18	26	45	16,00	-	...0018
18	125	M16/M18	25	50	18	26	45	-	15,29	...0018
18	160	M16/M18	24	48	18	26	65	21,06	-	...0020
18	160	M16/M18	25	50	18	26	65	-	20,46	...0020
22	160	M20/M22	30	60	20	30	60	30,60	-	...0022
22	160	M20/M22	30	60	22	30	60	-	29,57	...0022
22	200	M20/M22	30	60	20	30	80	37,74	-	...0024
22	200	M20/M22	30	60	22	30	80	-	36,84	...0024

(W340)

(W342)

Brida de sujeción con dientes escalonados

Características: Con superficies de sujeción y apoyo plano-parallelas.

Aplicación: Las bridas de sujeción se pueden combinar con diferentes bloques escalonados de sujeción y adaptarlos así a diferentes formas y tamaños de piezas de trabajo.

3919 Templado, bonificado, negro.

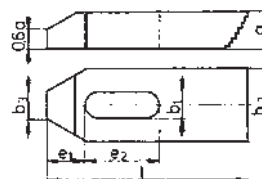
3390 De acero bonificado, pintado.



3919 **format**
professional quality



3390 **AMF**



Anchura de hendidura b ₁ mm	Longitud l mm	para tornillos	a mm	b ₂ mm	b ₃ mm	e ₁ mm	e ₂ mm	format	AMF	Ref.
								3919	3390	
6,6	50	M6	10	20	8	10	20	13,22	12,82	...0007
9	60	M8	12	25	10	13	22	16,06	15,71	...0009
11	80	M10	15	30	12	15	30	16,06	19,79	...0011
11	125	M10	15	30	12	15	70	24,92	24,41	...0013
14	100	M12/M14	18	38	14	21	50	18,68	-	...0014
14	100	M12/M14	20	40	14	21	40	-	19,91	...0014
14	150	M12/M14	18	38	14	21	90	32,64	-	...0017
14	160	M12/M14	20	40	14	21	90	-	31,66	...0017
18	125	M16/M18	24	48	18	26	70	29,34	-	...0018
18	125	M16/M18	25	50	18	26	45	-	28,63	...0018
18	160	M16/M18	24	48	18	26	90	53,15	-	...0021
18	200	M16/M18	25	50	18	26	110	-	51,49	...0021
22	160	M20/M22	30	60	20	30	60	47,26	-	...0022
22	160	M20/M22	30	60	22	30	60	-	45,83	...0022

(W340)

(W342)