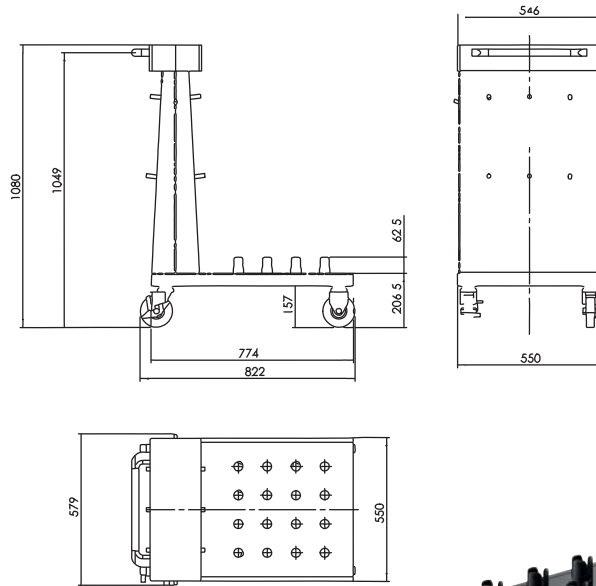


### Carro de taller, vacío

**Características:** Sin elementos de calzo de rosca.  
Carcasa de acero con recubrimiento en polvo.  
Todas las superficies están protegidas con protecciones de goma.  
2 ruedas normales y 2 ruedas giratorias con freno.

**Aplicación:** Puesta en marcha rápida en la superficie de trabajo. Disposición ordenada, ahorra espacio y está siempre a mano. Diseño del equipo con muchos puntos de sujeción.



Altura x Longitud  
mm

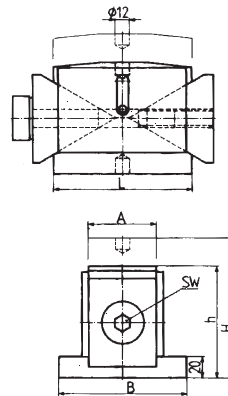
AMF 3802	Ref.
€	
2.550,85	...0031
(W342)	

### Cuña enderezadora

**Características:** De fundición esferoidal y acero templado, pavonado en color típico. Con agujero de centraje de Ø 12 mm. La cuña enderezadora puede ajustarse fácilmente ejerciendo fuerza manual normal con una carga de 1/3 de la capacidad de carga (F máx.). Las superficies de la cuña con mecanizado de precisión permiten un ajuste suave y sensible, con mayor exactitud que 1/10 mm, o bien mediante tornillo moleteado o bien con destornillador hexagonal. El efecto de cuña doble permite garantizar movimientos verticales precisos sin desplazamiento lateral.

**Aplicación:** Para sujetar piezas de fundición o forja difíciles en máquinas-herramienta grandes. Existe además la posibilidad de colocar la cuña enderezadora en "calzos de rosca pesados". Para ello se precisa un pasador cilíndrico DIN 6325 (12 x 30 mm).

**Volumen de suministro:** Cuña enderezadora con pieza sobrepuesta esférica ref. 3930.



3930 Hexágono hembra



3930 **format** professional quality

3894 Hexágono macho



3894 **AMF**

Tamaño	Ajuste de altura h-H						Capacidad de carga kN	3930	Ref.
	mm	mm	mm	mm	mm	mm/U		€	
60	47-60	38	54	63	17	0,86	28	359,20	...0010
105	80-105	58,5	87	118	24	1,16	70	775,22	...0020
155	135-155	93	125	140	46	2,02	175	2.015,88	...0030
								(W340)	

\* H mm/U = Ajuste de altura por vuelta.

Tamaño	Ajuste de altura h-H						Capacidad de carga kN	3894	Ref.
	mm	mm	mm	mm	mm	mm/U		€	
63	50-68	40	63	63	13	0,86	40	351,15	...0010
125	100-125	60	115	125	24	1,16	100	755,07	...0020
190	170-190	80	145	175	36	2,02	250	1.972,19	...0030
								(W342)	