

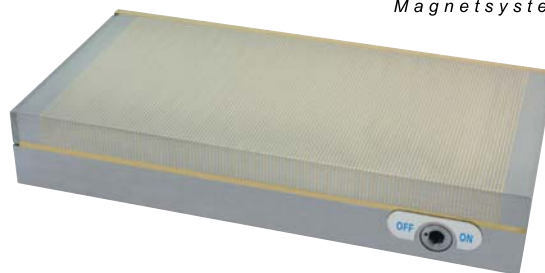
### Placa de sujeción magnética permanente

**Características:** Sistema de sujeción magnética de neodimio con cuerpo básico de acero. La baja altura del campo magnético de aprox. 5 mm impide la magnetización de las herramientas de mecanizado. Posibilidad de mecanizado de la placa superior hasta una profundidad 6 mm. La placa de sujeción se activa mediante una palanca hexagonal extraíble.

**Fuerza de adherencia:** aprox. 100 N/cm<sup>2</sup>  
**Altura del campo magnético:** aprox. 5 mm  
**Paso entre polos:** 1,4 + 0,5 mm

**Aplicación:** Para la sujeción de alta precisión de piezas de trabajo pequeñas y finas para trabajos de amolado o para erosionado.

**Nota:** En todas las placas de sujeción magnética puede realizarse una perforación de lavado en la placa de los polos.



Longitud mm	Ancho mm	Altura mm	Peso kg	FLAIG Magnetsysteme	
				3410 €	Ref.
100	70	48	3	a consultar	...0001
100	150	48	6	a consultar	...0004
150	150	51	9	a consultar	...0007
175	100	48	7	527,80	...0010
255	130	48	13	812,82	...0013
250	150	51	16	897,27	...0016
300	150	51	19	1.045,05	...0019

Longitud mm	Ancho mm	Altura mm	Peso kg	FLAIG Magnetsysteme	
				3410 €	Ref.
350	150	51	22	1.319,51	...0022
400	150	51	25	a consultar	...0025
400	200	51	33	1.868,42	...0028
500	200	51	41	a consultar	...0031
500	300	56	67	a consultar	...0034
600	200	51	49	a consultar	...0037
600	300	56	81	a consultar	...0040

Otras dimensiones disponibles a petición.

(W350)

(W350)

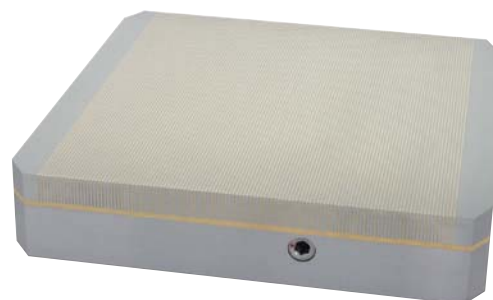
### Placa de sujeción magnética permanente para el paletizado

**Características:** Sistema de sujeción magnética de neodimio con cuerpo básico de acero. La reducida altura de construcción de solo 40 mm resulta especialmente adecuada para la estructura de placas estándar. La baja altura del campo magnético de aprox. 5 mm impide la magnetización de las herramientas de mecanizado. Posibilidad de mecanizado de la placa superior hasta una profundidad 6 mm. La placa de sujeción se activa mediante una palanca hexagonal extraíble.

**Fuerza de adherencia:** aprox. 100 N/cm<sup>2</sup>  
**Altura del campo magnético:** aprox. 5 mm  
**Paso entre polos:** 1,4 + 0,5 mm

**Aplicación:** Para la sujeción de alta precisión de piezas de trabajo pequeñas y finas para trabajos de amolado o para erosionado.

**Nota:** En todas las placas de sujeción magnética puede realizarse una perforación de lavado en la placa de los polos.



Longitud mm	Ancho mm	Altura mm	Bisel angular 45° mm	Peso kg	FLAIG Magnetsysteme	
					3410 €	Ref.
240	240	40	10	18	a consultar	...0043
280	280	40	10	25	a consultar	...0046

Otras dimensiones disponibles a petición.

(W350)

### Placa de sujeción magnética permanente PMNEO

**Características:** Sistema de sujeción magnética de neodimio doble con cuerpo básico de acero. Posibilidad de mecanizado de la placa superior hasta una profundidad 6 mm. La placa de sujeción se activa mediante una palanca hexagonal extraíble.

**Fuerza de adherencia:** aprox. 160 N/cm<sup>2</sup>  
**Altura del campo magnético:** aprox. 10 mm  
**Paso entre polos:** 11 + 3 mm

**Aplicación:** Para la sujeción de piezas de trabajo para el arranque pesado de virutas, también en superficies rugosas se alcanzan buenas fuerzas de sujeción.

**Nota:** Piezas de trabajo de 30 x 15 x 6 mm pueden sujetarse con la máxima fuerza de retención alcanzada.



Longitud mm	Ancho mm	Altura mm	Peso kg	FLAIG Magnetsysteme	
				3410 €	Ref.
250	150	56	17	1.583,40	...0052
300	150	56	18	1.741,75	...0055
300	200	56	26	a consultar	...0058
350	150	56	24	1.942,30	...0061
400	200	56	35	2.406,77	...0064

Otras dimensiones disponibles a petición.

(W350)

Longitud mm	Ancho mm	Altura mm	Peso kg	FLAIG Magnetsysteme	
				3410 €	Ref.
500	200	56	44	a consultar	...0067
500	300	56	56	3.884,62	...0070
600	200	56	52	a consultar	...0073
600	300	56	78	a consultar	...0076

(W350)