

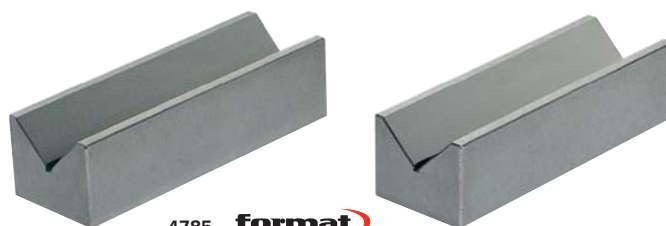
Par de prismas

Características: Con ángulo prismático de 90°, frontales y laterales angulares, mecanizados por parejas.

Aplicación: Para alinear y comprobar piezas cilíndricas.

Nota: Prismas magnéticos (ref. 3423) 3/200.

4785 De fundición.



4785 format professional quality

4787 De acero, templado.



4787 HELIOS PREISSER

Dimensiones mm	para Ø de árbol mm	Tolerancia de paralelidad mm	format professional quality		Ref.
			4785 €	4787 €	
100 x 40 x 30	6- 40	< 0,064	108,78	-	...0100
150 x 50 x 40	8- 50	< 0,064	158,04	-	...0150
200 x 70 x 50	8- 70	< 0,064	263,12	-	...0200
100 x 40 x 30	6- 40	< 0,016	151,24	-	...0010
150 x 50 x 40	8- 50	< 0,016	204,34	-	...0015
200 x 70 x 50	8- 70	< 0,016	347,52	-	...0020
75 x 35 x 30	5- 40	< 0,004	-	210,90	...0005
150 x 55 x 45	5- 60	< 0,004	-	368,31	...0010
250 x 85 x 70	5-100	< 0,004	-	699,76	...0015

(W408) (W410)

Par de prismas dobles con estribo de sujeción

Características: De fundición especial con 2 grandes cortes de diferente tamaño de 90°, cortes prismáticos de 90° y superficies frontales en ángulo recto rectificadas angularmente con respecto a la superficie de soporte, mecanizados en pareja y con máxima precisión. Tolerancia de planicidad, paralelismo y rectangularidad 0,004 mm.

Aplicación: Para alinear y comprobar piezas cilíndricas.

Dimensiones mm	para Ø de árbol mm	format professional quality	
		4786 €	Ref.
50 x 40 x 40	5-30	383,72	...0005
75 x 55 x 55	5-50	639,28	...0010
100 x 75 x 75	7-70	930,98	...0015

(W408)



Prisma angular, 60°

Características: Templado y rectificado, con tornillo de retención. Suministro en estuche.

Aplicación: Para alinear piezas cilíndricas.



Dimensiones mm	Lectura '	format professional quality	
		4384 €	Ref.
102 x 46 x 49	10	231,29	...0001
102 x 30 x 49	10	219,14	...0003
75 x 25 x 32	10	203,68	...0005

(W408)

