

Remachadora para tuercas de remache ciego GBM 10

Características: De fundición a presión de alta calidad de aluminio con las patas de las tenazas de acero al cromo-vanadio forjado. Un sencillo ajuste de la carrera gracias a la tuerca moleteada con carrera graduada permite colocar por completo y de forma segura las tuercas de remache ciego. Muelle de apertura para un fácil manejo.



Características	Longitud mm	GESIPA	
		9338	Ref.
		€	
M5	260	81,11	...0010
M6	260	81,11	...0015

(W967)



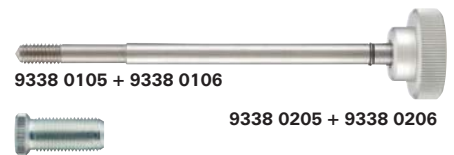
Accesorios para la pistola manual de tuercas de remache ciego GBM 10

Características	GESIPA	
	9338	Ref.
	€	
Perno roscado M5	12,66	...0105
Perno roscado M6	12,66	...0106

(W966)

Características	GESIPA	
	9338	Ref.
	€	
Boquilla de empalme M5	10,33	...0205
Boquilla de empalme M6	10,33	...0206

(W966)



Remachadora manual de tuercas de remache ciego GBM 40-R

Características: El mecanismo de carraca permite trabajar con poca fuerza manual. Cambio rápido y sin herramientas de los pernos roscados y de las boquillas de empalme. Suministro con 4 pernos roscados M5, M6, M8, M10 y 4 boquillas de empalme M5, M6, M8, M10, llave de montaje, en maletín de plástico.



Características	Longitud mm	GESIPA	
		9339	Ref.
		€	
M3-M12	212	482,96	...0040

(W967)



Remachadora para tuercas de remache ciego GBM 50

Características: Perforadora rápida para enroscar y aflojar las tuercas de remache ciego de forma rápida y sencilla. Menor esfuerzo gracias al gran tamaño de la palanca. Cambio rápido y sin herramientas de los pernos roscados y de las boquillas de empalme. Suministro con 4 pernos roscados M5, M6, M8, M10 y 4 boquillas de empalme M5, M6, M8, M10, llave de montaje, en maletín de plástico.



Características	Longitud mm	GESIPA	
		9337	Ref.
		€	
M3-M12	485	551,78	...0020

(W967)

Accesorios para remachadora de mano de tuercas de remache ciego GBM 40-R/GBM 50

Características	GESIPA	
	9339	Ref.
	€	
Perno roscado M3	52,43	...1003
Perno roscado M4	52,43	...1004
Perno roscado M5	52,43	...1005
Perno roscado M6	52,43	...1006
Perno roscado M8	52,43	...1008
Perno roscado M10	52,43	...1010
Perno roscado M12	52,43	...1012

(W966)

Características	GESIPA	
	9337	Ref.
	€	
Boquilla de empalme M3	29,58	...1003
Boquilla de empalme M4	29,58	...1004
Boquilla de empalme M5	29,58	...1005
Boquilla de empalme M6	29,58	...1006
Boquilla de empalme M8	29,58	...1008
Boquilla de empalme M10	29,58	...1010
Boquilla de empalme M12	29,58	...1012

(W966)

