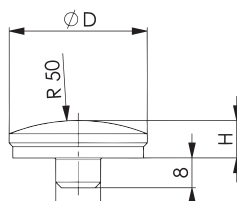


### Pieza sobrepuesta esférica

**Características:** De acero templado, pavonado en tono azulado.

**Aplicación:** Para calzos de rosca ref. 3929.

Ø D mm	format	AMF	Ref.
	3932	3399	
	€	€	
39	10,50 (W340)	10,96 (W342)	...0010

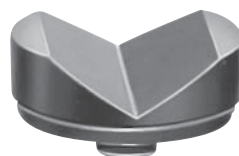
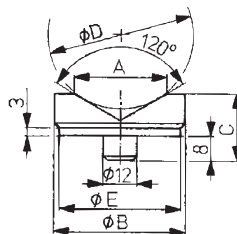


### Pieza sobrepuesta prismática

**Características:** De acero templado, pavonado en tono azulado.

**Aplicación:** Para calzos de rosca ref. 3929.

Tamaño	A mm	Ø B mm	C mm	Ø D mm	Ø E mm	format	AMF	Ref.
						3932	3399	
						€	€	
45	32	45	23	10-50	42	20,91 (W340)	26,93 (W342)	...0030

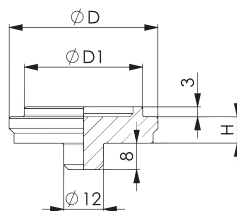


### Placa de centrado

**Características:** De acero templado, pavonado en tono azulado.

**Aplicación:** Con la placa de centrado, los calzos de rosca con 50 mm de Ø pueden colocarse en todos los calzos de rosca y elementos guía con una perforación de alojamiento de Ø 12 mm.

H mm	D mm	D1 mm	format	AMF	Ref.
			3932	3399	
			€	€	
8	45	35,8	14,32 (W340)	16,64 (W342)	...0090



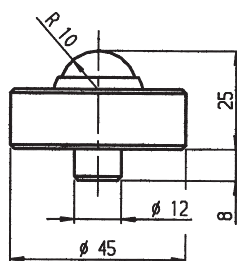
### Pieza sobrepuesta con esfera giratoria

**Características:** De acero templado, pavonado en tono azulado.

La esfera está templada.

**Aplicación:** Este robusto elemento resulta adecuado para soportar y alinear piezas de fundición y de forja.

Capacidad de carga kN	format	AMF	Ref.
	3930	3399	
	€	€	
30	41,41 (W340)	41,84 (W342)	...0001



### Calzo de rosca modular

**Características:** El diseño modular permite el uso de diferentes elementos intermedios y cabezales. Esto permite una altura máxima (con el elemento base 6425FG o 6425FY) de 1626 mm con una fuerza de apoyo admisible de 60 kN, por encima de la cual existe el riesgo de pandeo. No ajustar bajo carga. La altura máxima de 1626 mm es infinitamente variable y cubierta en altura (con el elemento base 6425FG o 6425FY). Los puntos de conexión están protegidos contra la suciedad. Mejora de la manipulación gracias a los elementos individuales y ahorra tiempo de preparación gracias a la flexibilidad de las piezas. Optimiza el almacenamiento.

**Aplicación:** Puede utilizarse en ranuras en T y placas de rejilla mediante adaptadores que se atornillan al elemento base. Los elementos individuales se conectan entre sí de forma fiable mediante un anillo roscado. El anillo roscado no debe reapretarse bajo carga. La herramienta de montaje permite la operación de los elementos del cabezal y base, así como los adaptadores de rosca.

**Volumen de suministro:** Elemento de calzo de rosca con elemento base 6425FB, elemento intermedio pequeño, elemento intermedio mediano, adaptadores de rosca M16, M20, M24, tuercas de ranura en T, ranura 18, 22, 28, herramienta de montaje.

H mín. mm	H máx. mm	TR mm	Capacidad de carga kN	AMF	Ref.
				3802	
				€	
306	706	40 x 7	60	2.002,44 (W342)	...0001

