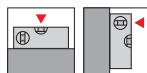
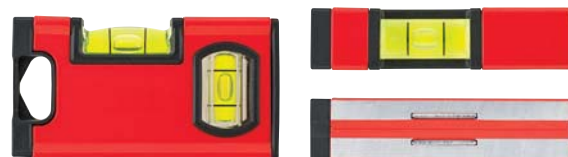


Nivel de burbuja magnético tamaño mini

Características: Carcasa de fundición a presión de aluminio, con imán potente (adherencia 3 kg), niveles de burbuja acrílicas (resistente a los rayos UV y al agua) y caperuzas amortiguadoras. Precisión de medición en posición normal 0,5 mm/m.



Aplicación: Adecuado para mediciones normales horizontales y verticales. Además, gracias a su ranura en V permite un fácil posicionamiento sobre elementos redondos (p. ej., tubos)



Longitud cm	format		Ref.
	4796	€	
10	22,32	...	0010
		(W468)	

Nivel de burbuja tamaño mini GO! MAGNETIC CLIP

Características: De poliamida, reforzado con fibra de vidrio, con potente imán de neodimio. Burbujas de bloque de vidrio acrílico con lente de aumento (60 %). Precisión de medición en posición normal: 0,75 mm/m.



Aplicación: Adecuado para mediciones normales horizontales y verticales. Además, gracias a su ranura en V permite un fácil posicionamiento sobre elementos redondos (p. ej., tubos)

Volumen de suministro: Con clip de cinturón de acero.



Longitud cm	Sección transversal mm	SOLA		Ref.
		4796	€	
7,5	35 x 45	21,66	...	0001
		(W441)		

Nivel de burbuja tamaño mini GO! CLIP

Características: De poliamida, reforzado con fibra de vidrio. Cubos niveladores de vidrio acrílico, mejor legibilidad con luz tenue gracias al material luminiscente optimizado. Precisión de medición en posición normal: 1 mm/m.



Aplicación: Apropiado para mediciones normales horizontales.

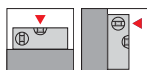
Volumen de suministro: Con clip de cinturón de acero.



Longitud cm	Sección transversal mm	SOLA		Ref.
		4796	€	
7,5	35 x 45	17,49	...	0003
		(W441)		

Nivel de burbuja tamaño mini R 100

Características: De vidrio acrílico a prueba de rotura, no conductor, transparente, con niveles de burbuja horizontales y verticales fresados CNC. Graduación impresa con una lectura de 1 mm. Precisión de medición en posición normal: 1 mm/m.



Aplicación: Apropiado para mediciones normales, horizontales y verticales.



Longitud cm	Sección transversal mm	SOLA		Ref.
		4796	€	
10	50 x 15	18,93	...	0006
		(W441)		