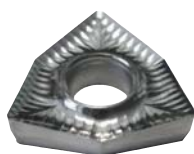


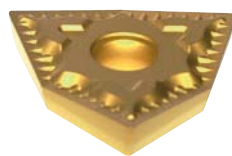
Plaquita de corte ISO

NEW

format
professional quality



Aluminio



PMK



VA

2.2

Designación ISO	Tipo de material de corte	Velocidad de corte Avance Profundidad de corte	P acero	M inoxidable	K fundición	N aluminio	S superalec.	H templado	U.E. 10 Δ	format	Ref.	
										2928		
											€	
WCHX 040102-F	Aluminio 	v _c m/min f _z mm a _p mm	-	-	80-250 0,05-0,3 0,2-1	120-2400 0,05-0,3 0,2-1	-	-	-	10 Δ	29,53	...0001
WCHX 040104-F	Aluminio 	v _c m/min f _z mm a _p mm	-	-	80-250 0,05-0,3 0,4-1	120-2400 0,05-0,3 0,4-1	-	-	-	10 Δ	29,34	...0003
WCHX 040102-M	PMK9025 	v _c m/min f _z mm a _p mm	50-300 0,05-0,3 0,2-1	50-160 0,05-0,3 0,2-1	-	-	-	-	-	10 Δ	26,67	...0005
WCHX 040104-M	PMK9025 	v _c m/min f _z mm a _p mm	50-300 0,05-0,3 0,4-1	50-160 0,05-0,3 0,4-1	-	-	-	-	-	10 Δ	26,33	...0007
WCHX 040102-M	VA9045 	v _c m/min f _z mm a _p mm	-	50-160 0,05-0,3 0,2-1	-	-	-	-	-	10 Δ	26,33	...0009
WCHX 040104-M	VA9045 	v _c m/min f _z mm a _p mm	-	50-160 0,05-0,3 0,4-1	-	-	-	-	-	10 Δ	26,33	...0011
WCHX 05T102-F	Aluminio 	v _c m/min f _z mm a _p mm	-	-	80-250 0,05-0,3 0,2-1,3	120-2400 0,05-0,3 0,2-1,3	-	-	-	10 Δ	30,08	...0013
WCHX 05T104-F	Aluminio 	v _c m/min f _z mm a _p mm	-	-	80-250 0,05-0,3 0,4-1,5	120-2400 0,05-0,3 0,4-1,5	-	-	-	10 Δ	29,79	...0015
WCHX 05T102-M	PMK9025 	v _c m/min f _z mm a _p mm	50-300 0,05-0,3 0,2-1,3	50-160 0,05-0,3 0,2-1,3	-	-	-	-	-	10 Δ	28,23	...0017
WCHX 05T104-M	PMK9025 	v _c m/min f _z mm a _p mm	50-300 0,05-0,3 0,4-1,5	50-160 0,05-0,3 0,4-1,5	-	-	-	-	-	10 Δ	28,31	...0019
WCHX 05T102-M	VA9045 	v _c m/min f _z mm a _p mm	-	50-160 0,05-0,3 0,2-1,3	-	-	-	-	-	10 Δ	28,31	...0021
WCHX 05T104-M	VA9045 	v _c m/min f _z mm a _p mm	-	50-160 0,05-0,3 0,4-1,5	-	-	-	-	-	10 Δ	28,31	...0023
WCHX 060202-F	Aluminio 	v _c m/min f _z mm a _p mm	-	-	80-250 0,05-0,3 0,2-2	120-2400 0,05-0,3 0,2-2	-	-	-	10 Δ	29,97	...0025
WCHX 060204-F	Aluminio 	v _c m/min f _z mm a _p mm	-	-	80-250 0,05-0,3 0,4-2	120-2400 0,05-0,3 0,4-2	-	-	-	10 Δ	29,97	...0027
WCHX 060202-M	PMK9025 	v _c m/min f _z mm a _p mm	50-300 0,05-0,3 0,2-2	50-160 0,05-0,3 0,2-2	-	-	-	-	-	10 Δ	27,99	...0029
WCHX 060204-M	PMK9025 	v _c m/min f _z mm a _p mm	50-300 0,05-0,3 0,4-2	50-160 0,05-0,3 0,4-2	-	-	-	-	-	10 Δ	28,31	...0031
WCHX 060202-M	VA9045 	v _c m/min f _z mm a _p mm	-	50-160 0,05-0,3 0,2-2	-	-	-	-	-	10 Δ	28,31	...0033
WCHX 060204-M	VA9045 	v _c m/min f _z mm a _p mm	-	50-160 0,05-0,3 0,4-2	-	-	-	-	-	10 Δ	28,31	...0035
WCHX 070304-F	Aluminio 	v _c m/min f _z mm a _p mm	-	-	80-250 0,05-0,3 0,4-2,5	120-2400 0,05-0,3 0,4-2,5	-	-	-	10 Δ	30,39	...0037
WCHX 070308-F	Aluminio 	v _c m/min f _z mm a _p mm	-	-	80-250 0,05-0,3 0,8-2,5	120-2400 0,05-0,3 0,8-2,5	-	-	-	10 Δ	30,13	...0039
WCHX 070304-M	PMK9025 	v _c m/min f _z mm a _p mm	50-300 0,05-0,3 0,4-2,5	50-160 0,05-0,3 0,4-2,5	-	-	-	-	-	10 Δ	28,57	...0041
WCHX 070308-M	PMK9025 	v _c m/min f _z mm a _p mm	50-300 0,05-0,3 0,8-2,5	50-160 0,05-0,3 0,8-2,5	-	-	-	-	-	10 Δ	28,57	...0043

Δ Solo es posible la entrega de una unidad de embalaje completa.













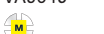



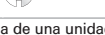

(W291)

Continúa en la página siguiente

Plaquita de corte ISO

NEW

Continuado de la página anterior

Designación ISO	Tipo de material de corte	Velocidad de corte Avance Profundidad de corte	P acero	M inoxidable	K fundición	N aluminio	S superaleac.	H templado	U.E. 	format PREMIUM		Ref.
										2928	€	
WCHX 070304-M	VA9045 	v _c m/min f _z mm a _p mm	-	50-160 0,05-0,3 0,4-2,5	-	-	-	-	10 Δ	28,57	...0045	
WCHX 070308-M	VA9045 	v _c m/min f _z mm a _p mm	-	50-160 0,05-0,3 0,8-2,5	-	-	-	-	10 Δ	28,57	...0047	
WCHX 090304-F	Aluminio 	v _c m/min f _z mm a _p mm	-	-	80-250 0,05-0,3 0,4-3	120-2400 0,05-0,3 0,4-3	-	-	10 Δ	31,17	...0049	
WCHX 090308-F	Aluminio 	v _c m/min f _z mm a _p mm	-	-	80-250 0,05-0,3 0,8-3	120-2400 0,05-0,3 0,8-3	-	-	10 Δ	31,18	...0051	
WCHX 090304-M	PMK9025 	v _c m/min f _z mm a _p mm	50-300 0,05-0,3 0,4-3	50-160 0,05-0,3 0,4-3	-	-	-	-	10 Δ	29,16	...0053	
WCHX 090308-M	PMK9025 	v _c m/min f _z mm a _p mm	50-300 0,05-0,3 0,8-3	50-160 0,05-0,3 0,8-3	-	-	-	-	10 Δ	29,16	...0055	
WCHX 090304-M	VA9045 	v _c m/min f _z mm a _p mm	-	50-160 0,05-0,3 0,4-3	-	-	-	-	10 Δ	29,16	...0057	
WCHX 090308-M	VA9045 	v _c m/min f _z mm a _p mm	-	50-160 0,05-0,3 0,8-3	-	-	-	-	10 Δ	29,16	...0059	
WCHX 10T304-F	Aluminio 	v _c m/min f _z mm a _p mm	-	-	80-250 0,05-0,3 0,4-3	120-2400 0,05-0,3 0,4-3	-	-	10 Δ	32,56	...0061	
WCHX 10T308-F	Aluminio 	v _c m/min f _z mm a _p mm	-	-	80-250 0,05-0,3 0,8-3	120-2400 0,05-0,3 0,8-3	-	-	10 Δ	32,56	...0063	
WCHX 10T304-M	PMK9025 	v _c m/min f _z mm a _p mm	50-300 0,05-0,3 0,4-3	50-160 0,05-0,3 0,4-3	-	-	-	-	10 Δ	30,38	...0065	
WCHX 10T308-M	PMK9025 	v _c m/min f _z mm a _p mm	50-300 0,05-0,3 0,8-3	50-160 0,05-0,3 0,8-3	-	-	-	-	10 Δ	30,38	...0067	
WCHX 10T304-M	VA9045 	v _c m/min f _z mm a _p mm	-	50-160 0,05-0,3 0,4-3	-	-	-	-	10 Δ	30,38	...0069	
WCHX 10T308-M	VA9045 	v _c m/min f _z mm a _p mm	-	50-160 0,05-0,3 0,8-3	-	-	-	-	10 Δ	30,38	...0071	
WCHX 130508-F	Aluminio 	v _c m/min f _z mm a _p mm	-	-	80-250 0,05-0,3 0,8-4	120-2400 0,05-0,3 0,8-4	-	-	10 Δ	39,74	...0073	
WCHX 130508-M	PMK9025 	v _c m/min f _z mm a _p mm	50-300 0,05-0,3 0,8-4	50-160 0,05-0,3 0,8-4	-	-	-	-	10 Δ	37,66	...0075	
WCHX 130508-M	VA9045 	v _c m/min f _z mm a _p mm	-	50-160 0,05-0,3 0,8-4	-	-	-	-	10 Δ	37,66	...0077	

Δ Solo es posible la entrega de una unidad de embalaje completa.

(W291)

2.2