

Portapinzas CENTRO P, 3 µm

Continuación

| Capacidad de sujeción | | Pinza de sujeción | Tuerca de sujeción | A mm | D mm | E mm | G mm | H mm | FAHRION® | |
|-----------------------|-----|------------------------|--------------------|------|------|------|-------|-------|---------------|---------|
| mm | HSK | | | | | | | | 3569 | Ref. |
| 1-16 | 63 | GERC25-HP/HPD/HPDD/GBD | HPC25 | 160 | 40 | 128 | 35-60 | 24-42 | € | ... |
| 2-20 | 63 | GERC32-HP/HPD/HPDD/GBD | HPC32 | 70 | 50 | 46 | - | - | 298,59 | ...0325 |
| 2-20 | 63 | GERC32-HP/HPD/HPDD/GBD | HPC32 | 100 | 50 | 71 | 41-57 | 26-39 | 200,18 | ...0032 |
| 2-20 | 63 | GERC32-HP/HPD/HPDD/GBD | HPC32 | 130 | 50 | 101 | 42-69 | 18-41 | 200,18 | ...0132 |
| 2-20 | 63 | GERC32-HP/HPD/HPDD/GBD | HPC32 | 160 | 50 | 129 | 52-70 | 26-60 | a consultar ◊ | ...0232 |
| 2-20 | 63 | GERC32-HP/HPD/HPDD/GBD | HPC32 | 160 | 50 | 129 | 52-70 | 26-60 | 298,59 | ...0332 |

Otras dimensiones disponibles a petición.

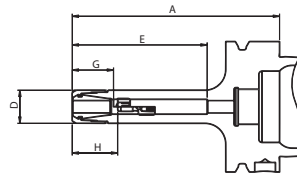
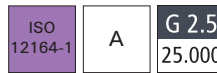
(W315)

Portapinzas CENTRO P, 3 µm

Características: Modelo delgado con cono de vástago hueco para miniturcas HPCM. Precisión de concentricidad y reproducibilidad constante de 0,003 mm a una distancia 3 x D (máx. 50 mm) en combinación con una pinza de sujeción de precisión FAHRION GERC-HP/-- HPDD (2 µm). Sujeción por medio de llave de rodillo sin peligro de sufrir lesiones. Insensible a posibles variaciones de temperatura. Muy buena amortiguación de vibraciones y estabilidad.

Aplicación: En el área HSC y HPC, así como para resultados de mecanizado de alta precisión. Para el alojamiento de herramientas con vástago cilíndrico conforme a DIN 1835-B, 1835-E, 6535-B y 6535-E.

Nota: Se suministra sin tuerca de apriete, ni llave de rodillo.



3.1

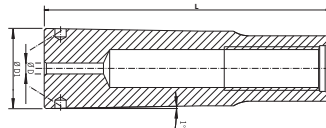
| Capacidad de sujeción | | Pinza de sujeción | Tuerca de sujeción | A mm | D mm | E mm | G mm | H mm | FAHRION® | |
|-----------------------|-----|------------------------|--------------------|------|------|------|-------|-------|---------------|---------|
| mm | HSK | | | | | | | | 3587 | Ref. |
| 1-7 | 63 | GERC11-HP/HPD | HPC11M | 70 | 16 | 48 | 15-32 | 7-22 | € | ... |
| 1-7 | 63 | GERC11-HP/HPD | HPC11M | 100 | 16 | 78 | 18-36 | 12-26 | 216,56 | ...0011 |
| 1-7 | 63 | GERC11-HP/HPD | HPC11M | 130 | 16 | 108 | 15-32 | 7-22 | 216,56 | ...0111 |
| 1-7 | 63 | GERC11-HP/HPD | HPC11M | 160 | 16 | 138 | 18-36 | 12-26 | a consultar ◊ | ...0211 |
| 1-10 | 63 | GERC16-HP/HPD/HPDD/GBD | HPC16MS | 70 | 22 | 46 | 27-34 | 14-20 | 315,01 | ...0311 |
| 1-10 | 63 | GERC16-HP/HPD/HPDD/GBD | HPC16MS | 100 | 22 | 71 | 27-44 | 14-30 | 216,56 | ...0016 |
| 1-10 | 63 | GERC16-HP/HPD/HPDD/GBD | HPC16MS | 130 | 22 | 87 | 27-52 | 14-38 | 216,56 | ...0116 |
| 1-10 | 63 | GERC16-HP/HPD/HPDD/GBD | HPC16MS | 160 | 22 | 97 | 27-52 | 14-38 | a consultar ◊ | ...0216 |
| 1-10 | 63 | GERC16-HP/HPD/HPDD/GBD | HPC16MS | 160 | 22 | 97 | 27-52 | 14-38 | 315,01 | ...0316 |

Otras dimensiones disponibles a petición.

(W315)

Pinza de sujeción de alta precisión

Aplicación: Para sujetar con alta precisión y de forma rentable herramientas con vástago cilíndrico en mandriles HG dentro de un alto margen de sujeción.



| ∅ D mm | HG | ∅ D1 mm | L mm | 3295 € | Ref. |
|--------|----|---------|------|--------|---------|
| 2 | 01 | 14,7 | 52,5 | 172,22 | ...0102 |
| 3 | 01 | 14,7 | 52,5 | 172,22 | ...0103 |
| 4 | 01 | 14,7 | 52,5 | 172,22 | ...0104 |
| 5 | 01 | 14,7 | 52,5 | 108,67 | ...0105 |
| 6 | 01 | 14,7 | 52,5 | 108,67 | ...0106 |
| 8 | 01 | 14,7 | 52,5 | 108,67 | ...0108 |

(W394)

| ∅ D mm | HG | ∅ D1 mm | L mm | 3295 € | Ref. |
|--------|----|---------|------|--------|---------|
| 10 | 02 | 17,87 | 64,2 | 108,67 | ...0110 |
| 12 | 02 | 17,87 | 64,2 | 108,67 | ...0112 |
| 14 | 02 | 17,87 | 64,2 | 108,67 | ...0114 |
| 16 | 03 | 26,147 | 69,7 | 108,67 | ...0116 |
| 18 | 03 | 26,147 | 69,7 | 108,67 | ...0118 |
| 20 | 03 | 26,147 | 69,7 | 108,67 | ...0120 |

(W394)

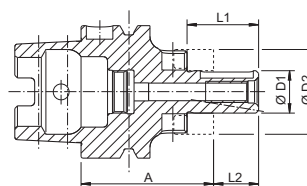
Mandril portafresas combinado

Características: Equilibrado con precisión. De acero cementado especial para componentes sometidos a grandes esfuerzos con una resistencia a la tracción en el núcleo de mín. 1000 N/mm². **Todas las superficies funcionales con mecanizado de precisión y calidad garantizada** a través de controles 100% dobles. Más preciso que DIN.

Templado: 58 ± 2 HRC

Aplicación: Para sujetar fresas cilíndricas frontales DIN 841 y DIN 1880, así como fresas frontales cónicas DIN 842 y cabezales portacuchillas DIN 1830.

Volumen de suministro: Mandril porta-fresas combinado completo con tornillo de apriete de fresa, anillo de arrastre y muelle de ajuste.



| ∅ d ₁ mm | ∅ d ₂ mm | l ₁ mm | l ₂ mm | l ₃ mm | 3261 HSK 63 € | Ref. |
|---------------------|---------------------|-------------------|-------------------|-------------------|---------------|---------|
| 16 | 32 | 60 | 27 | 17 | 193,04 | ...0001 |
| 16 | 32 | 100 | 27 | 17 | a consultar ◊ | ...0004 |

(W394)

Continúa en la página siguiente

Mandril portafresas combinado

Continuación

| ∅ d ₁ mm | ∅ d ₂ mm | l ₁ mm | l ₂ mm | l ₃ mm | 3261 HSK 63 € | Ref. |
|------------------------|------------------------|----------------------|----------------------|----------------------|---------------------|---------|
| 16 | 32 | 160 | 27 | 17 | a consultar ∅ | ...0007 |
| 22 | 40 | 60 | 31 | 19 | 202,29 | ...0013 |
| 22 | 40 | 100 | 31 | 19 | a consultar ∅ | ...0016 |
| 22 | 40 | 160 | 31 | 19 | a consultar ∅ | ...0019 |
| 27 | 48 | 60 | 33 | 21 | 209,22 | ...0025 |
| 27 | 48 | 100 | 33 | 21 | a consultar ∅ | ...0028 |
| 27 | 48 | 160 | 33 | 21 | a consultar ∅ | ...0031 |
| 32 | 58 | 60 | 38 | 24 | 219,64 | ...0037 |
| 32 | 58 | 100 | 38 | 24 | a consultar ∅ | ...0040 |
| 32 | 58 | 160 | 38 | 24 | a consultar ∅ | ...0043 |
| 40 | 70 | 70 | 41 | 27 | 234,66 | ...0049 |
| 40 | 70 | 100 | 41 | 27 | a consultar ∅ | ...0052 |

(W394)

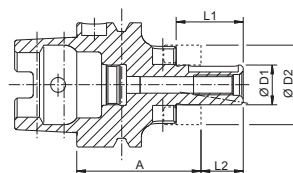
Mandril portafresas combinado

Características: Equilibrado con precisión. De acero cementado especial para componentes de alta exigencia con una resistencia a la tracción en el núcleo de mín. 950 N/mm².

Templado: 58 ± 2 HRC

Aplicación: Para sujetar fresas cilíndricas frontales DIN 841 y DIN 1880, así como fresas frontales cónicas DIN 842 y cabezales portacuchillas DIN 1830.

Volumen de suministro: Mandril porta-fresas combinado completo con tornillo de apriete de fresa, anillo de arrastre y muelle de ajuste.



| ∅ d ₁ mm | HSK | ∅ d ₂ mm | l ₂ mm | l ₃ mm | l ₁ mm | 3129 € | Ref. |
|------------------------|-----|------------------------|----------------------|----------------------|----------------------|-----------|---------|
| 16 | 63 | 32 | 27 | 17 | 60 | 170,77 | ...0001 |
| 16 | 63 | 32 | 27 | 17 | 100 | 183,86 | ...0004 |
| 22 | 63 | 40 | 31 | 19 | 60 | 174,02 | ...0007 |
| 22 | 63 | 40 | 31 | 19 | 100 | 187,19 | ...0010 |
| 27 | 63 | 48 | 33 | 21 | 60 | 177,26 | ...0013 |

(W050)

| ∅ d ₁ mm | HSK | ∅ d ₂ mm | l ₂ mm | l ₃ mm | l ₁ mm | 3129 € | Ref. |
|------------------------|-----|------------------------|----------------------|----------------------|----------------------|-----------|---------|
| 27 | 63 | 48 | 33 | 21 | 100 | 193,81 | ...0016 |
| 32 | 63 | 58 | 38 | 24 | 60 | 190,43 | ...0019 |
| 32 | 63 | 58 | 38 | 24 | 100 | 203,65 | ...0022 |
| 40 | 63 | 70 | 41 | 27 | 70 | 203,65 | ...0025 |
| 40 | 63 | 70 | 41 | 27 | 100 | 219,96 | ...0028 |

(W050)

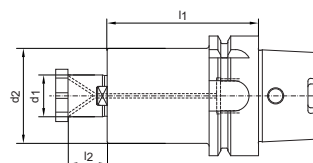
Alojamiento para cabezal portacuchillas con aperturas para el canal de refrigeración

Características: Equilibrado con precisión. De acero cementado especial para componentes sometidos a grandes esfuerzos con una resistencia a la tracción en el núcleo de mín. 1000 N/mm². **Todas las superficies funcionales con mecanizado de precisión y calidad garantizada** a través de controles 100% dobles. Más preciso que DIN. Con perforaciones de salida del refrigerante en la cara frontal para fresas y refrigeración interna.

Templado: 58 – 2 HRC

Aplicación: Para el alojamiento de cabezales portacuchillas y fresas con ranura transversal DIN 1880, así como posibilidad de alojamiento según DIN 2079 a partir de un diámetro de sujeción de 40 mm (4 perforaciones roscadas adicionales).

Volumen de suministro: Alojamiento para cabezales portacuchillas con tornillo de apriete de fresa.



| d ₁ mm | d ₂ mm | l ₂ mm | l ₁ mm | 3262 HSK 63 € | Ref. |
|----------------------|----------------------|----------------------|----------------------|---------------------|---------|
| 16 | 36 | 17 | 50 | 212,70 | ...0001 |
| 22 | 48 | 19 | 50 | 212,70 | ...0013 |
| 22 | 48 | 19 | 100 | a consultar ∅ | ...0016 |
| 22 | 48 | 19 | 160 | a consultar ∅ | ...0019 |
| 27 | 60 | 21 | 60 | 221,96 | ...0025 |
| 27 | 60 | 21 | 100 | a consultar ∅ | ...0028 |
| 27 | 60 | 21 | 160 | a consultar ∅ | ...0031 |
| 32 | 78 | 24 | 60 | 238,13 | ...0037 |
| 32 | 78 | 24 | 100 | a consultar ∅ | ...0040 |
| 32 | 78 | 24 | 160 | a consultar ∅ | ...0043 |
| 40 | 87 | 27 | 60 | 254,31 | ...0049 |
| 40 | 87 | 27 | 100 | a consultar ∅ | ...0052 |

(W394)

| d ₁ mm | d ₂ mm | l ₂ mm | l ₁ mm | 3264 HSK 100 € | Ref. |
|----------------------|----------------------|----------------------|----------------------|----------------------|---------|
| 16 | 36 | 17 | 50 | a consultar ∅ | ...0001 |
| 16 | 36 | 17 | 100 | a consultar ∅ | ...0004 |
| 16 | 36 | 17 | 160 | a consultar ∅ | ...0007 |
| 22 | 48 | 19 | 50 | a consultar ∅ | ...0013 |
| 22 | 48 | 19 | 100 | a consultar ∅ | ...0016 |
| 22 | 48 | 19 | 160 | a consultar ∅ | ...0019 |
| 27 | 60 | 21 | 50 | a consultar ∅ | ...0025 |
| 27 | 60 | 21 | 100 | a consultar ∅ | ...0028 |
| 27 | 60 | 21 | 160 | a consultar ∅ | ...0031 |
| 32 | 78 | 24 | 50 | a consultar ∅ | ...0037 |
| 32 | 78 | 24 | 100 | a consultar ∅ | ...0040 |
| 32 | 78 | 24 | 160 | a consultar ∅ | ...0043 |
| 40 | 87 | 27 | 60 | a consultar ∅ | ...0049 |
| 40 | 87 | 27 | 100 | a consultar ∅ | ...0052 |
| 40 | 87 | 27 | 160 | a consultar ∅ | ...0055 |

(W394)