

Portaherramientas de contracción

Características: Equilibrado con precisión. **Todas las superficies funcionales con mecanizado de precisión y calidad garantizada** a través de controles 100% dobles.

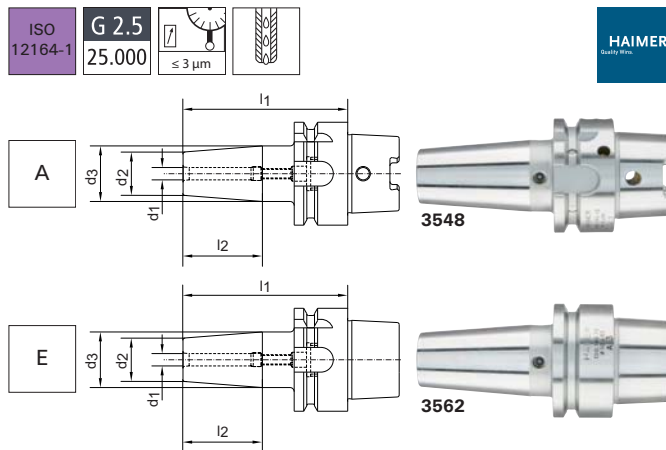
Más preciso que DIN. De acero para trabajar en caliente resistente al calor, templado 54 –2 HRC. Posibilidad de equilibrado de precisión con tornillos oscilantes.

Adecuado para herramientas HSS y metal duro.

Tolerancia de vástago: h6

Aplicación: Para aparatos de contracción por inducción, contacto y aire caliente.

Volumen de suministro: Pinzas de sujeción por contracción con tornillo de ajuste de longitud, **sin** alimentación de refrigerante.



Ø d ₁ mm	Ø d ₂ mm		Ø d ₃ mm	l ₂ mm	l ₁ mm	Ref.	
	3548	3562				Forma A	Forma E
3	50	10	10	-	9	60	a consultar Ø* a consultar Ø* ...0306
4	50	10	10	-	12	60	a consultar Ø* a consultar Ø* ...0406
5	50	10	10	-	15	60	a consultar Ø* a consultar Ø* ...0506
6	50	21	-	27	36	80	a consultar Ø - ...0606
6	50	-	21	27	36	80	- a consultar Ø* ...0608
8	50	21	21	27	36	80	a consultar Ø a consultar Ø* ...0808

Ø d ₁ mm	Ø d ₂ mm		Ø d ₃ mm	l ₂ mm	l ₁ mm	Ref.	
	3548	3562				Forma A	Forma E
10	50	24	21	32	42	85	a consultar Ø a consultar Ø* ...1008
12	50	24	-	32	47	90	a consultar Ø - ...1208
14	50	-	24	32	47	90	- a consultar Ø* ...1209
14	50	27	27	34	47	90	a consultar Ø a consultar Ø* ...1409
16	50	27	27	34	50	95	a consultar Ø a consultar Ø* ...1609

* Sin tornillo de ajuste, sin rosca para tornillos oscilantes, con ranuras en la perforación de sujeción para alimentación de refrigerante.

(W394) (W394)

(W394) (W394)

Portaherramientas de contracción

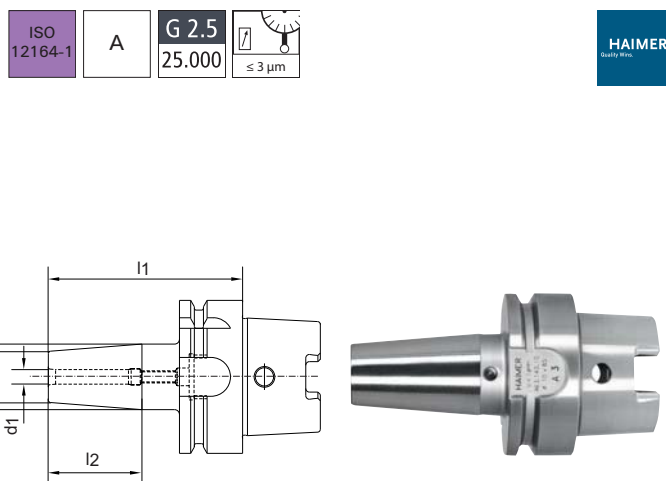
Características: Equilibrado con precisión. **Todas las superficies funcionales con mecanizado de precisión y calidad garantizada** a través de controles 100% dobles. **Más preciso que DIN.** De acero resistente al calor. Posibilidad de equilibrado de precisión con tornillos oscilantes. Para herramientas HSS y HM.

Tolerancia de vástago: h6

Templado: 54 –2 HRC

Aplicación: Para aparatos de contracción por inducción, contacto y aire caliente.

Volumen de suministro: Pinzas de sujeción por contracción con tornillo de ajuste de longitud, **sin** alimentación de refrigerante.



Ø d ₁ mm	Ø d ₂ mm	Ø d ₃ mm	l ₂ mm	l ₁ mm	Ref.	
					3549 HSK 63 €	
3	10	-	9	80	250,84 *	...0308
4	10	-	12	80	250,84 *	...0408
5	10	-	15	80	250,84 *	...0508
6	21	27	36	80	206,82	...0608
6	21	27	36	130	295,92	...0613
6	21	27	36	160	a consultar Ø	...0616
6	21	27	36	200	a consultar Ø	...0620

Ø d ₁ mm	Ø d ₂ mm	Ø d ₃ mm	l ₂ mm	l ₁ mm	Ref.	
					3549 HSK 63 €	
8	21	27	36	80	206,82	...0808
8	21	27	36	130	295,92	...0813
8	21	27	36	160	a consultar Ø	...0816
8	21	27	36	200	a consultar Ø	...0820
10	24	32	42	85	206,82	...1008
10	24	32	42	130	295,92	...1013
10	24	32	42	160	a consultar Ø	...1016

* Sin tornillo de ajuste, sin rosca para tornillos oscilantes, con ranuras en la perforación de sujeción para alimentación de refrigerante.

(W394)

(W394)

Continúa en la página siguiente

Portaherramientas de contracción

Continuación

						3549	Ref.
$\varnothing d_1$	$\varnothing d_2$	$\varnothing d_3$	l_2	l_1		HSK 63	
mm	mm	mm	mm	mm		€	
10	24	32	42	200		a consultar	...1020
12	24	32	47	90		206,82	...1209
12	24	32	47	130		295,92	...1213
12	24	32	47	160		a consultar	...1216
12	24	32	47	200		a consultar	...1220
14	27	34	47	90		205,77	...1409
14	27	34	47	130		a consultar	...1413
14	27	34	47	160		a consultar	...1416
14	27	34	47	200		a consultar	...1420
16	27	34	50	95		206,82	...1609
16	27	34	50	130		295,92	...1613
16	27	34	50	160		a consultar	...1616
16	27	34	50	200		a consultar	...1620
18	33	42	50	95		205,77	...1809
18	33	42	50	130		a consultar	...1813
18	33	42	50	160		a consultar	...1816
18	33	42	50	200		a consultar	...1820
20	33	42	52	100		206,82	...2010
20	33	42	52	130		295,92	...2013
20	33	42	52	160		a consultar	...2016
20	33	42	52	200		a consultar	...2020
25	44	53	58	115		216,92	...2511
25	44	53	58	130		a consultar	...2513

* Sin tornillo de ajuste, sin rosca para tornillos oscilantes, con ranuras en la perforación de sujeción para alimentación de refrigerante.

(W394)

						3549	Ref.
$\varnothing d_1$	$\varnothing d_2$	$\varnothing d_3$	l_2	l_1		HSK 63	
mm	mm	mm	mm	mm		€	
25	44	53	58	160		a consultar	...2516
25	44	53	58	200		a consultar	...2520
32	44	53	58	120		221,96	...3212
32	44	53	58	160		a consultar	...3216
32	44	53	58	200		a consultar	...3220

(W394)

						3551	Ref.
$\varnothing d_1$	$\varnothing d_2$	$\varnothing d_3$	l_2	l_1		HSK 100	
mm	mm	mm	mm	mm		€	
6	21	27	36	85		a consultar	...0608
8	21	27	36	85		a consultar	...0808
10	24	32	42	90		a consultar	...1009
12	24	32	47	95		a consultar	...1209
14	27	34	47	95		a consultar	...1409
16	27	34	50	100		a consultar	...1610
18	33	42	50	100		a consultar	...1810
20	33	42	52	105		a consultar	...2010
25	44	53	58	115		a consultar	...2511
32	44	53	58	120		a consultar	...3212

(W394)

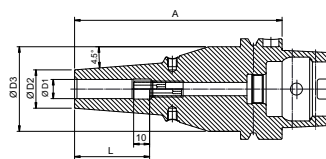
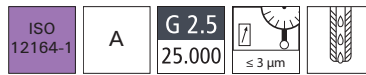
Portaherramientas de contracción Power Shrink Chuck

Características: De acero resistente al calor. El diseño optimizado combina una alta rigidez con la amortiguación de vibraciones. Equilibrado de precisión con tornillos oscilantes. Con orificios Cool Jet bloqueables. **Todas las superficies funcionales con mecanizado de precisión y calidad garantizada** a través de controles 100% dobles. Adecuado para herramientas HSS y metal duro.

Tolerancia del cono: AT3
Tolerancia de vástago: h6
Templado: 54 –2 HRC

Aplicación: Para aparatos de contracción por inducción, contacto y aire caliente. Para obtener el máximo rendimiento de corte en mecanizados de alta velocidad y exigentes.

Volumen de suministro: Portaherramientas de contracción con tornillo de ajuste de longitud.



						3428	Ref.
$\varnothing D_1$	HSK	$\varnothing D_2$	$\varnothing D_3$	L	A	€	
mm		mm	mm	mm	mm		
6*	63	22	-	38	70	a consultar	...0001
6	63	21	53	36	130	a consultar	...0004
6	63	21	53	36	160	a consultar	...0007
8*	63	22	-	38	70	a consultar	...0010
8	63	21	53	36	130	a consultar	...0013
8	63	21	53	36	160	a consultar	...0016
10*	63	26,5	-	43	70	a consultar	...0019
10	63	24	53	42	130	a consultar	...0022
10	63	24	53	42	160	a consultar	...0025
12*	63	26,5	-	46	70	a consultar	...0028
12	63	24	53	47	130	a consultar	...0031
12	63	24	53	47	160	a consultar	...0034
14*	63	29,5	-	48	75	a consultar	...0037
14	63	27	53	47	130	a consultar	...0040
14	63	27	53	47	160	a consultar	...0043
16*	63	29,5	-	49	75	a consultar	...0046

* sin tornillo de ajuste de longitud.

(W394)

						3428	Ref.
$\varnothing D_1$	HSK	$\varnothing D_2$	$\varnothing D_3$	L	A	€	
mm		mm	mm	mm	mm		
16	63	27	53	50	130	a consultar	...0049
16	63	27	53	50	160	a consultar	...0052
18*	63	35,5	-	49	75	a consultar	...0055
18	63	33	53	50	130	a consultar	...0058
18	63	33	53	50	160	a consultar	...0061
20*	63	35,5	-	49	75	a consultar	...0064
20	63	33	53	52	130	a consultar	...0067
20	63	33	53	52	160	a consultar	...0070
25*	63	45	51	57	85	a consultar	...0073
25	63	44	53	58	130	a consultar	...0076
25	63	44	53	58	160	a consultar	...0079
32*	63	45	51	59	85	a consultar	...0082
32	63	44	53	58	130	a consultar	...0085
32	63	44	53	58	160	a consultar	...0088

(W394)