

Cuchilla, forma A, redonda

Características: conforme a DIN 4964 o ISO 5421, templada, revenida, de dimensiones exactas y rectificada en acabado. Los extremos son rectangulares, rectos y no han sido mecanizados.

Dureza aprox. 64–68 HRC.

Tolerancia para forma A:

Longitud: ± 2 mm
 \varnothing : h8 + h6

DIN
4964



Aplicación: con el rectificado correspondiente pueden emplearse como cuchillas de forma en trabajos de torneado interior, torneado de roscas, grabado, así como copiado en la fabricación de herramientas y la construcción de moldes.

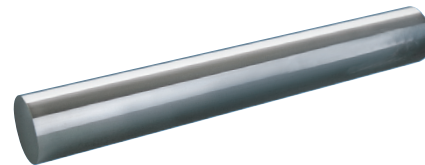
2781 HSS-E Co10 (h8)

HSS-E
Co10

2006 HSS-E Co8,5 (h6)

NEW

HSS-E
Co8,5



\varnothing h8/h6 mm	Longitud total mm	WILKE	WILKE	Ref.
		2781 €	2006 €	
3	63	7,56	–	...0001
4	63	7,56	–	...0004
4	80	8,04	–	...0007
4	100	8,50	31,63 \diamond	...0010
5	80	8,50	–	...0013
5	100	8,97	38,40 \diamond	...0016
6	80	12,29	–	...0019
6	100	14,17	33,89 \diamond	...0022
8	80	12,51	–	...0025
8	100	14,89	36,16 \diamond	...0028
8	125	18,17	–	...0031
8	160	22,91	–	...0034
10	100	16,29	49,71 \diamond	...0037
		(W102)	(W102)	

\varnothing h8/h6 mm	Longitud total mm	WILKE	WILKE	Ref.
		2781 €	2006 €	
10	125	21,97	–	...0040
10	160	25,97	70,03 \diamond	...0043
10	200	32,60	79,07 \diamond	...0046
10	250	–	97,16 \diamond	...0047
12	125	31,17	–	...0049
12	160	43,93	90,37 \diamond	...0052
12	200	49,61	112,97 \diamond	...0055
16	160	66,14	142,33 \diamond	...0058
16	200	82,67	164,91 \diamond	...0061
20	160	87,39	225,91 \diamond	...0064
20	200	108,64	282,39 \diamond	...0067
		(W102)	(W102)	

Cuchilla, forma B, cuadrada

Características: HSS-E Co10, conforme a DIN 4964 o ISO 5421, templada, revenida, de dimensiones exactas y rectificada en acabado. Los extremos son rectangulares, rectos y no han sido mecanizados.

Dureza aprox. 64–68 HRC.

Tolerancia para forma B:

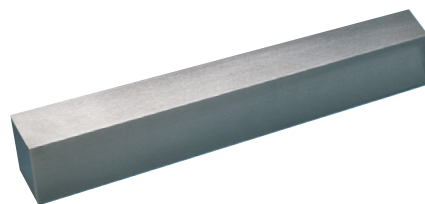
Longitud: ± 2 mm
 Filo transversal: h13/ h14

HSS-E
Co10

DIN
4964



Aplicación: con el rectificado correspondiente pueden emplearse como cuchillas de forma en trabajos de torneado interior, torneado de roscas, grabado, así como copiado en la fabricación de herramientas y la construcción de moldes.



h13/h14 mm	Longitud total mm	WILKE	Ref.
		2783 €	
4 x 4	80	14,64	...0001
5 x 5	80	14,64	...0004
6 x 6	80	14,64	...0007
6 x 6	100	15,11	...0010
8 x 8	63	12,76	...0013
8 x 8	80	14,64	...0016
8 x 8	100	16,06	...0019
8 x 8	125	19,37	...0022
8 x 8	160	27,64	...0025
8 x 8	200	31,17	...0028
10 x 10	63	21,73	...0031
10 x 10	80	25,97	...0034
		(W102)	

h13/h14 mm	Longitud total mm	WILKE	Ref.
		2783 €	
10 x 10	100	28,34	...0037
10 x 10	125	31,17	...0040
10 x 10	160	34,73	...0043
10 x 10	200	42,50	...0046
12 x 12	63	21,97	...0049
12 x 12	80	27,64	...0052
12 x 12	100	30,24	...0055
12 x 12	125	34,73	...0058
12 x 12	160	44,87	...0061
12 x 12	200	56,69	...0064
16 x 16	100	37,79	...0067
16 x 16	125	47,24	...0070
16 x 16	160	61,41	...0073
		(W102)	

h13/h14 mm	Longitud total mm	WILKE	Ref.
		2783 €	
16 x 16	200	75,59	...0076
18 x 18	200	122,81	...0079
20 x 20	160	108,64	...0082
20 x 20	200	129,90	...0085
25 x 25	160	188,94	...0088
25 x 25	200	212,56	...0091
		(W102)	