

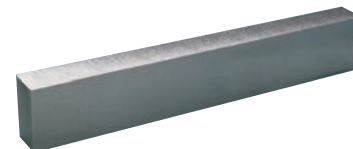
## Cuchilla, forma D, plana

**Características:** HSS-E Co10, conforme a DIN 4964 o ISO 5421, templada, revenida, de dimensiones exactas y rectificada en acabado. Los extremos son rectangulares, rectos y no han sido mecanizados.

**Dureza aprox. 64–68 HRC.**

Tolerancia para forma D: Longitud:  $\pm 2$  mm  
Filo transversal: h13/h14

**Aplicación:** con el rectificado correspondiente pueden emplearse como cuchillas de forma en trabajos de torneado interior, torneado de roscas, grabado, así como copiado en la fabricación de herramientas y la construcción de moldes.

HSS-E  
Co10DIN  
4964
  
2.6

h13/h14 mm	Longitud total mm	2785 €	Ref.
8 x 4	100	16,06	...0001
16 x 4	80	21,73	...0004
16 x 4	100	25,97	...0007
16 x 4	160	42,50	...0010
16 x 4	200	51,97	...0013
10 x 5	100	21,73	...0016
10 x 5	160	40,14	...0019
10 x 6	100	21,73	...0022
10 x 6	160	40,14	...0025

(W102)

h13/h14 mm	Longitud total mm	2785 €	Ref.
12 x 6	160	35,41	...0028
12 x 6	200	49,61	...0031
25 x 6	160	70,86	...0034
26 x 6	200	87,39	...0037
12 x 8	160	49,61	...0040
12 x 8	200	61,41	...0043
16 x 10	100	37,79	...0046
16 x 10	160	61,41	...0049
16 x 10	200	75,59	...0052

(W102)

h13/h14 mm	Longitud total mm	2785 €	Ref.
20 x 5	200	54,33	...0055
20 x 12	160	85,03	...0058
20 x 12	200	101,56	...0061
25 x 12	200	129,90	...0064

(W102)

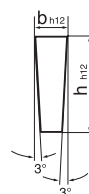
## Cuchilla, forma E, trapezoidal

**Características:** HSS-E Co10, conforme a DIN 4964 o ISO 5421, templada, revenida, de dimensiones exactas y rectificada en acabado. Los extremos son rectos y no han sido mecanizados.

**Dureza aprox. 64–68 HRC.**

Tolerancia para forma E: Longitud:  $\pm 2$  mm  
Filo transversal: h12/h12

**Aplicación:** con el rectificado correspondiente pueden emplearse como cuchillas para tronzar en trabajos de tronzado y punzonado en la fabricación de herramientas y la construcción de moldes.

HSS-E  
Co10DIN  
4964

alto x ancho mm	Longitud total mm	2789 €	Ref.
12 x 3	80	15,91	...0001
12 x 3	100	21,06	...0004
12 x 3	125	23,61	...0007
16 x 4	100	41,07	...0010

(W102)

alto x ancho mm	Longitud total mm	2789 €	Ref.
16 x 4	160	66,76	...0013
16 x 4	200	79,59	...0016
20 x 5	160	67,27	...0019
25 x 6	200	120,67	...0022

(W102)

## Soporte tronizador AE

NEW

**Características:** forma soporte AE para cuchillas E 3 grados.



alto x ancho mm	2007 €	Ref.
12 x 3	169,44	...0001
16 x 4	203,33	...0004
20 x 3	203,33	...0007
25 x 6	259,81	...0010

(W102)