

Portaherramientas, sistema Weldon

Características: de aleación de acero cementado, con una resistencia a la tracción en el núcleo de aprox. 950 N/mm² y una profundidad de temple de mín. 0,5 mm. Cono conforme a DIN 254. Con alimentación de refrigerante central.

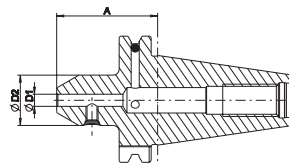
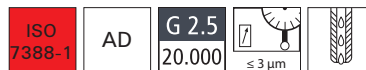
Tolerancia del ángulo de conicidad: AT3

Tolerancia de perforación: H5

Templado: 60 –2 HRC

Aplicación: para la sujeción de fresas con vástago cilíndrico y superficie de arrastre lateral según DIN 1835-B y DIN 6535-HB.

Volumen de suministro: portaherramientas con tornillo de apriete.



format				Ref.
Ø d ₁ mm	l ₁ mm	Ø d ₂ mm	3006 SK 40 €	
6	50	25	122,17	...0001
8	50	28	122,17	...0004
10	50	35	112,48	...0007
12	50	42	112,48	...0010
14	50	42	112,48	...0013
16	63	48	133,81	...0016
18	63	48	133,81	...0019
20	63	52	133,81	...0022
25	100	65	182,29	...0025
32	100	72	182,29	...0028

(W112)

format				Ref.
Ø d ₁ mm	l ₁ mm	Ø d ₂ mm	3009 SK 50 €	
6	63	25	197,79	...0001
8	63	28	197,79	...0004
10	63	35	197,79	...0007
12	63	42	197,79	...0010
14	63	42	197,79	...0013
16	63	48	219,13	...0016
18	63	48	219,13	...0019
20	63	52	219,13	...0022
25	80	65	234,67	...0025
32	100	72	246,27	...0028

(W112)

Portaherramientas, sistema Weldon

Características: de aleación de acero cementado, con una resistencia a la tracción en el núcleo de aprox. 950 N/mm² y una profundidad de temple de mín. 0,5 mm. Cono conforme a DIN 254. **Todas las superficies funcionales con mecanizado de precisión y calidad garantizada** a través de controles dobles al 100%. Con alimentación de refrigerante central.

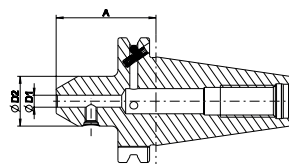
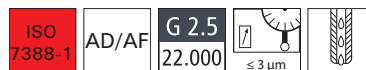
Tolerancia del ángulo de conicidad: AT3

Tolerancia de perforación: H5

Templado: 60 –2 HRC

Aplicación: para la sujeción de fresas con vástago cilíndrico y superficie de arrastre lateral según DIN 1835-B y DIN 6535-HB.

Volumen de suministro: portaherramientas con tornillo de apriete.



HAIMER				Ref.
Ø d ₁ mm	l ₁ mm	Ø d ₂ mm	3212 SK 40 €	
6	50	25	101,10	...0001
6	100	25	116,04	...0004
8	50	28	101,10	...0010
8	100	28	116,04	...0013
10	50	35	95,36	...0019
10	100	35	116,04	...0022
12	50	42	95,36	...0028
12	100	42	116,04	...0031
14	50	42	95,36	...0037
14	100	42	116,04	...0040
16	35	48	129,83	...0045
16	63	48	114,90	...0046
16	100	48	126,39	...0049
18	63	48	114,90	...0055
18	100	48	126,39	...0058
20	40	52	129,83	...0063
20	63	52	114,90	...0064
20	100	52	126,39	...0067
25	60	65	129,83	...0072

(W102)

HAIMER				Ref.
Ø d ₁ mm	l ₁ mm	Ø d ₂ mm	3212 SK 40 €	
25	100	65	156,26	...0073
32	70	72	158,56	...0075
32	100	72	156,26	...0076

(W102)

HAIMER				Ref.
Ø d ₁ mm	l ₁ mm	Ø d ₂ mm	3214 SK 50 €	
6	63	25	167,76	...0001
8	63	28	167,76	...0010
10	63	35	167,76	...0019
12	63	42	167,76	...0028
14	63	42	167,76	...0037
16	63	48	181,53	...0046
18	63	48	181,53	...0055
20	63	52	181,53	...0064
25	80	65	197,61	...0073

(W102)