

Portapinzas Power Collet Chuck

Características: equilibrado de forma precisa, de aleación de acero cementado, con una resistencia a la tracción en el núcleo de aprox. 950 N/mm² y una profundidad de temple de mín. 0,5 mm. Bajas vibraciones gracias a la rigidez del vástago. **Todas las superficies funcionales con mecanizado de precisión y calidad garantizada** a través de controles dobles al 100%.

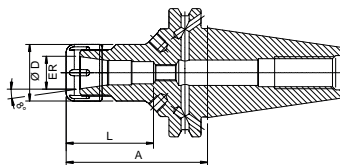
Tolerancia del ángulo de conicidad: AT3
Templado: 60 –2 HRC

Aplicación: para la sujeción de herramientas con vástago cilíndrico en pinzas portapieza Power Collet y pinzas portapieza según ISO 15488 (DIN 6499). Para mecanizados de alta velocidad y procesos de arranque de viruta exigentes. Mayor rendimiento de corte gracias a las mayores velocidades, avances y el aumento de profundidad de corte. La marcha suave gracias a la geometría de baja vibración y, por tanto, mejores acabados superficiales, cuidado de la herramienta, el husillo y la máquina.

Volumen de suministro: portapinzas completo con tuerca de sujeción Power Collet.

Nota: rendimiento de corte óptimo gracias a las pinzas portapieza Power Collet.

ISO 7388-1	AD/AF	G 2.5 25.000	$\leq 3 \mu\text{m}$	HSC	HPC
------------	-------	-----------------	----------------------	-----	-----



Capacidad de sujeción mm	Pinza de sujeción	Ø D mm	L mm	A mm	3045 SK 40 €	Ref.
2-10	ER16	28	43	70	265,40	...0001
2-10	ER16	28	43	100	296,43	...0004
2-16	ER25	42	61,5	70	275,76	...0007

La dimensión A se desvía cuando se utilizan pinzas estándar según la norma ISO 15488.

(W102)

Capacidad de sujeción mm	Pinza de sujeción	Ø D mm	L mm	A mm	3045 SK 40 €	Ref.
2-16	ER25	42	51	100	303,33	...0010
2-20	ER32	50	62	70	284,94	...0013
2-20	ER32	50	53	100	311,36	...0016

(W102)

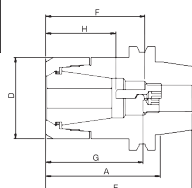
Portapinzas CENTRO P

Características: precisión de concentricidad y repetibilidad constante de 0,003 mm a una distancia 3 x D (máx. 50 mm) en combinación con una pinza de sujeción de precisión FAHRION GERC-HP/-- HPD/-- HPDD (2 µm). Sujeción por medio de llave de rodillo sin peligro de sufrir lesiones. Hasta un 100% más de par de sujeción que los portapinzas convencionales. Insensible a posibles variaciones de temperatura. Amortiguación de vibraciones y estabilidad óptimas.

Aplicación: en el área HSC y HPC, así como para resultados de mecanizado de alta precisión. Para el alojamiento de herramientas con vástago cilíndrico conforme a DIN 1835-B, 1835-E, 6535-B y 6535-E.

Nota: se suministra sin tuerca de apriete ni llave de rodillo.

ISO 7388-1	AD/AF	G 2.5 25.000	$\leq 3 \mu\text{m}$	HSC	HPC
------------	-------	-----------------	----------------------	-----	-----



Capacidad de sujeción mm	Pinza de sujeción	Tuerca de sujeción	A mm	D mm	E mm	G mm	H mm	3567 SK 40 €	Ref.
1-10	GERC16-HP/HPD/HPDD/GBD	HPC16	70	30	55	28-45	16-31	165,89	...0016
1-10	GERC16-HP/HPD/HPDD/GBD	HPC16	100	30	85	28-45	16-31	181,22	...0216
1-10	GERC16-HP/HPD/HPDD/GBD	HPC16	160	30	117	28-45	16-31	257,94	...0316
1-16	GERC25-HP/HPD/HPDD/GBD	HPC25	70	40	114	35-60	20-42	165,89	...0025
1-16	GERC25-HP/HPD/HPDD/GBD	HPC25	100	40	114	35-60	20-42	181,22	...0225
1-16	GERC25-HP/HPD/HPDD/GBD	HPC25	160	40	118	35-60	20-42	263,40	...0325
2-20	GERC32-HP/HPD/HPDD/GBD	HPC32	70	50	99	55-75	42-62	165,89	...0032
2-20	GERC32-HP/HPD/HPDD/GBD	HPC32	100	50	114	52-70	32-52	181,22	...0232
2-20	GERC32-HP/HPD/HPDD/GBD	HPC32	160	50	135	42-70	28-55	263,40	...0332

Otras dimensiones disponibles a petición.

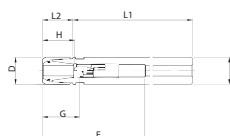
(W103)

Prolongación para portapinzas CENTRO P

Características: con vástago cilíndrico, longitud 150 mm.

Aplicación: en el área HSC y HPC, así como para resultados de mecanizado de alta precisión. Para el alojamiento de herramientas con vástago cilíndrico conforme a DIN 1835-B, 1835-E, 6535-B y 6535-E.

Nota: se suministra sin tuerca de apriete ni llave de rodillo.



Capacidad de sujeción mm	Pinza de sujeción	Tuerca de sujeción	Z mm	D mm	L1 mm	L2 mm	E mm	G mm	H mm	3567 €	Ref.
1- 5	GERC8-HP	HPC8M	12	10	184	17	170	—	—	a consultar	...0051
1- 5	GERC8-HP	HPC8M	10	10	138	12	16	—	—	218,83	...0050
1- 7	GERC11-HP	HPC11M	16	16	133	17	68	18-36	12-26	193,80	...0055
1-10	GERC16-HP/HPD	HPC16MS	16	22	117	33	68	28-48	16-35	193,80	...0060
1-10	GERC16-HP/HPD	HPC16MS	20	22	116	32	67	28-48	16-35	a consultar	...0061

(W105)