

Prolongación de contracción de precisión

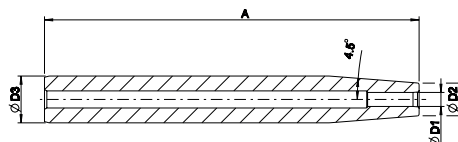
Características: absoluta precisión de concentricidad, posibilidad de prolongaciones óptimas y casi ilimitadas. De uso universal y siempre reutilizable. Tolerancia de vástago h6.

Aplicación: para vástagos HM y HSS.

Nota: pueden suministrarse prolongaciones de contracción con núcleo de metal pesado bajo demanda.



HAIMER.
Quality partner.



Ø D1 mm	Ø D2 mm	Ø D3 mm	A mm	α °	Ø refrigeración con cuerpo de refrigeración mm	adicionalmente adaptador de refrigeración tamaño	3550 €	Ref.
6	14	20	160	4,5	14-16	1,2	128,69 *	...0110
8	14	20	160	4,5	14-16	1,2	128,69 *	...0115
10	20	25	160	4,5	6- 8	-	128,69 *	...0120
12	20	25	160	4,5	6- 8	-	128,69 *	...0125
14	20	25	160	4,5	6- 8	-	128,69 *	...0130
16	22	25	160	4,5	6- 8	-	128,69 *	...0135
20	27	32	160	4,5	14-16	-	172,34 *	...0140
3	10	16	160	4,5	14-16	1,1	128,69 *	...0220
4	10	16	160	4,5	14-16	1,1	128,69 **	...0225
5	10	16	160	4,5	14-16	1,1	128,69 **	...0230
6	14	20	160	4,5	14-16	1,2	128,69 **	...0235
8	14	20	160	4,5	14-16	1,2	128,69 **	...0240
10	20	25	160	4,5	6- 8	-	128,69 **	...0245
12	20	25	160	4,5	6- 8	-	128,69 **	...0250
14	20	25	160	4,5	6- 8	-	128,69 **	...0255
16	22	25	160	4,5	6- 8	-	128,69 **	...0260
20	27	32	160	4,5	14-16	-	172,34 **	...0265
6	14	20	300	4,5	14-16	1,2	274,60 ◊	...0310
8	14	20	300	4,5	14-16	1,2	274,60 ◊	...0315
10	20	25	300	4,5	6- 8	-	274,60 ◊	...0320
12	20	25	300	4,5	6- 8	-	274,60 ◊**	...0325
14	20	25	300	4,5	6- 8	-	274,60 ◊	...0330
16	22	25	300	4,5	6- 8	-	274,60 ◊	...0335
20	27	32	300	4,5	14-16	-	274,60 ◊	...0340
3	6	16	160	3	6- 8	2.01	128,69 ***	...0410
4	7	16	160	3	6- 8	2.02	128,69 ***	...0415
5	8	16	160	3	6- 8	2.03	128,69 ***	...0420
6	9	16	160	3	6- 8	2.04	128,69 ****	...0425
8	11	16	160	3	6- 8	2.05	128,69 ****	...0430
10	13	16	160	3	6- 8	2.06	128,69 ****	...0435
6	9	20	200	3	6- 8	2.04	145,91 ***	...0510
8	11	20	200	3	6- 8	2.05	145,91 ***	...0515
10	13	20	200	3	6- 8	2.06	145,91 ***	...0520
12	15	20	200	3	6- 8	2.07	145,91 ***	...0525

* Con tornillo de ajuste de longitud (ajuste 10 mm).

** Sin tornillo de ajuste de longitud, cualquier ajuste de longitud (telescopico).

*** Sólo mangos HM, sin tornillo de ajuste (telescopico).

**** Sólo vástagos HM, con tornillo de ajuste.

(W102)