

## Alojamiento para cabezal portacuchillas con aperturas para el canal de refrigeración

Continuación

				3262	Ref.
				HSK 63	
d <sub>1</sub>	d <sub>2</sub>	l <sub>2</sub>	l <sub>1</sub>	€	
mm	mm	mm	mm		
27	60	21	160	287,24	...0031
32	78	24	60	236,67	...0037
32	78	24	100	253,91	...0040
32	78	24	160	299,87	...0043
40	87	27	60	252,77	...0049
40	87	27	100	271,14	...0052
16	36	17	50	211,41	...0001
16	36	17	100	a consultar	...0004

(W102)

				3264	Ref.
				HSK 100	
d <sub>1</sub>	d <sub>2</sub>	l <sub>2</sub>	l <sub>1</sub>	€	
mm	mm	mm	mm		
16	36	17	160	321,71	...0007
22	48	19	50	268,86	...0013
22	48	19	100	289,53	...0016
22	48	19	160	330,90	...0019
27	60	21	50	275,76	...0025
27	60	21	100	296,43	...0028
27	60	21	160	340,09	...0031
32	78	24	50	291,84	...0037
32	78	24	100	310,20	...0040
32	78	24	160	352,73	...0043
40	87	27	60	298,71	...0049
40	87	27	100	313,66	...0052
40	87	27	160	363,06	...0055

(W102)

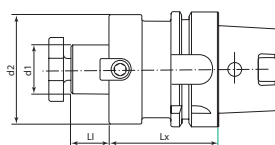
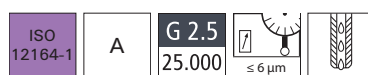
## Alojamiento para cabezal portacuchillas con aperturas para el canal de refrigeración

**Características:** equilibrado con precisión para perforación para canal de refrigeración. De acero cementado especial para componentes sometidos a grandes esfuerzos con una resistencia a la tracción en el núcleo de mín. 950 N/mm<sup>2</sup>.

Templado: 58 ±2 HRC

**Aplicación:** para el alojamiento de cabezales portacuchillas y fresas con ranura transversal conforme a DIN 1880.

**Volumen de suministro:** alojamiento para cabezales portacuchillas con tornillo de apriete de fresa.



				3131	Ref.
				€	
d <sub>1</sub>	HSK	d <sub>2</sub>	l <sub>2</sub>	l <sub>1</sub>	
mm		mm	mm	mm	
16	63	38	17	50	181,42
16	63	38	17	100	190,65
22	63	48	19	50	181,42
22	63	48	19	100	190,65
27	63	58	21	60	181,42

(W112)

				3131	Ref.
				€	
d <sub>1</sub>	HSK	d <sub>2</sub>	l <sub>2</sub>	l <sub>1</sub>	
mm		mm	mm	mm	
27	63	58	21	100	193,75
32	63	78	24	60	212,19
32	63	78	24	100	218,33
40	63	88	27	60	230,65
40	63	88	27	100	249,10

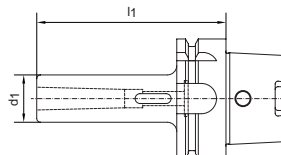
(W112)

## Manguito intermedio

**Características:** equilibrado. De acero cementado especial para componentes sometidos a grandes esfuerzos con una resistencia a la tracción en el núcleo de mín. 1000 N/mm<sup>2</sup>. **Todas las superficies funcionales con mecanizado de precisión y calidad garantizada** a través de controles 100% dobles. Más preciso que DIN.

Templado: 58 –2 HRC

**Aplicación:** para el alojamiento de herramientas con vástagos cónicos Morse con lengüetas de expulsión.



			3265	Ref.
			HSK 63	
Cono Morse	Ø d <sub>1</sub>	l <sub>1</sub>	€	
	mm	mm		
1	25	100	140,16	...0001
2	32	120	149,37	...0004
3	40	140	159,70	...0007
4	48	160	159,70	...0010

(W102)

			3266	Ref.
			HSK 100	
Cono Morse	Ø d <sub>1</sub>	l <sub>1</sub>	€	
	mm	mm		
1	25	110	207,94	...0001
2	32	120	217,16	...0004
3	40	150	245,87	...0007

(W102)