

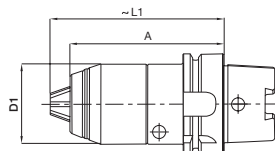
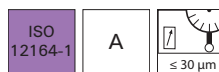
Portabrocas corto CNC para giro a derecha e izquierda

Características: elementos guía de ejecución rígida, las piezas de desgaste templadas y rectificadas garantizan una alta precisión de concentricidad y una larga vida útil. Comprobación del 100% de precisión de concentricidad con diferentes diámetros de vástago de medida en diferentes puntos de medición conforme a DIN ISO 1088. El diseño compacto y la alta rigidez permiten obtener los mejores resultados de mecanizado. El engranaje helicoidal integrado permite alcanzar altas fuerzas de sujeción con escaso esfuerzo, **par de sujeción > 75 Nm con Ø 13 mm**. El autoenclavamiento del engranaje helicoidal permite asegurar el mecanizado también en caso de giro a la izquierda y de frenado rápido del husillo.

Tolerancia del ángulo de conicidad: AT3
Rugosidad superficial del cono: Ra < 0,001 mm
Velocidad de giro máxima admisible: 7000 rpm
Calidad de equilibrado: equilibrado previo hasta 7000 rpm con un desequilibrio residual de máx. 40 gmm

Aplicación: para trabajos de perforado, avellanado, escariado, roscado y para acabado de forma sencilla. Se puede utilizar en centros de mecanizado, tornos, taladradoras y fresadoras.

Volumen de suministro: portabrocas corto con llave hexagonal.



format
professional quality

format						3488	Ref.
Capacidad de sujeción mm	HSK	A mm	L1 mm	D1 mm	€		
1-16	63	98	110	50	603,08	...0101	
(W112)							

Portabrocas corto de precisión CNC para giro a derecha e izquierda

Características: elementos guía de ejecución rígida, las piezas de desgaste templadas y rectificadas garantizan una alta precisión de concentricidad y una larga vida útil. Comprobación del 100% de precisión de concentricidad con diferentes diámetros de vástago de medida en diferentes puntos de medición conforme a DIN ISO 10888. El diseño compacto y la alta rigidez permiten obtener los mejores resultados de mecanizado.

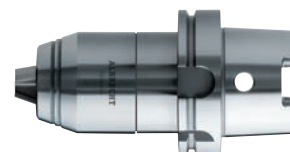
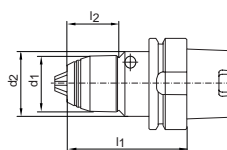
El engranaje helicoidal integrado permite alcanzar altas fuerzas de sujeción con escaso esfuerzo. El autoenclavamiento del engranaje helicoidal permite asegurar el mecanizado también en caso de giro a la izquierda y de frenado rápido del husillo.

Rugosidad superficial del cono: Ra < 0,001 mm

Aplicación: para trabajos de perforado, avellanado, escariado, roscado y para acabado de forma sencilla. Se puede utilizar en centros de mecanizado, tornos, taladradoras y fresadoras.

Volumen de suministro: portabrocas corto con llave hexagonal.

Nota: con equilibrado especial, posibilidad de mayores revoluciones. También suministrable en modelo ULTRA (precisión de concentricidad ≤ 0,015 mm).



ALBRECHT
Precision Chucks

ALBRECHT							3489	Ref.
Capacidad de sujeción mm	HSK	l1 mm	l2 mm	d1 mm	d2 mm	€		
0,5-10	63	85	38	38	45	562,56	...0001	
1-16	63	98	-	50	-	513,17	...0007	
(W102)								

ALBRECHT							3489	Ref.
Capacidad de sujeción mm	HSK	l1 mm	l2 mm	d1 mm	d2 mm	€		
1-16	100	104	-	50	-	655,70	...0009	
(W102)								

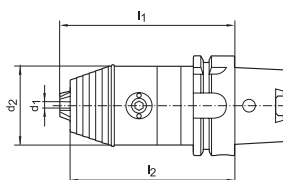
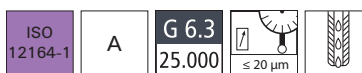
Portabrocas de precisión CNC para giro a derecha e izquierda

Características: de acero cementado especial para componentes sometidos a grandes esfuerzos con una resistencia a la tracción en el núcleo de mín. 1000N/mm². Diseño modular. La tensión (mediante llave hexagonal) permite aumentar considerablemente la fuerza de sujeción en comparación con los portabrocas convencionales. Al mismo tiempo se asegura el portabrocas para que no se suelte al girar a la izquierda o al frenar de forma rápida a altas velocidades de giro.

Tolerancia del ángulo de conicidad: AT3
Templado: 58 ± 2 HRC

Aplicación: para el uso en máquinas CNC y centros de mecanizado. Para el alojamiento de herramientas con vástago cilíndrico.

Volumen de suministro: portabrocas de precisión CNC inclusive arandela obturadora para brocas con canal de refrigeración de Ø 3-6 mm.



WTE
MAPAL GROUP

3523 Sin alimentación de refrigerante.

3524 Con alimentación de refrigerante central.

WTE					WTE		Ref.
3523					3524		
Capacidad de sujeción mm	HSK	d2 mm	l2 mm	l1 mm	Refrigeración interna €	€	
0,3- 8	63	36	96	99	508,10	551,43	...0002
0,5-13	63	50	109	115	407,43	449,57	...0001
2,5-16	63	57	109	115	420,30	461,27	...0007
(W102)					(W102)		

WTE					WTE		Ref.
3523					3524		
Capacidad de sujeción mm	HSK	d2 mm	l2 mm	l1 mm	Refrigeración interna €	€	
0,5-13	100	50	111	117	495,23	542,06	...0004
2,5-16	100	57	111	122	536,20	577,19	...0010
(W102)					(W102)		