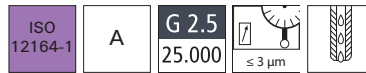


Pinzas de sujeción expansible por sistema hidráulico, cortas, modelo delgado

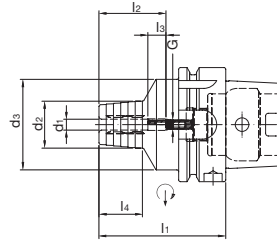
Características: material con una resistencia a la tracción de 1600–1800 N/mm² y una dureza de 52 ± 2 HRC. Por medio de una llave hexagonal con mango en T se comprime el aceite hidráulico a través de un juego de sujeción hidráulica (tornillo de presión, expulsor, junta). La presión generada origina una deformación uniforme del manguito de dilatación, lo que tensa el vástago de la herramienta con una mayor precisión de concentricidad (máx. 3 µm). Cono conforme a DIN 254.

Tolerancia del ángulo de conicidad: AT3
Velocidad de giro máxima: 40000 rpm
Temperatura óptima de funcionamiento: 20–50 °C
Presión máxima del refrigerante: 80 bar
Rango de ajuste: 10 mm

Volumen de suministro: pinzas de sujeción expansible por sistema hidráulico.



WTE
MAPAL GROUP



d ₁ mm	HSK	d ₂ mm	d ₃ mm	l ₁ mm	l ₂ mm	l ₃ mm	l ₄ mm	E/C mm	3547 €	Ref.
6	63	26	50	70	37	10	24 M5	2,5	447,83	...0002
6	63	26	50	150	37	10	110 M5	2,5	728,49	...0005
8	63	28	50	70	37	10	24 M6	3	447,83	...0008
8	63	28	50	150	37	10	110 M6	3	728,49	...0011
10	63	30	50	80	41	10	32 M8 x 1	3	447,83	...0014
10	63	30	50	150	41	10	110 M8 x 1	3	728,49	...0017
12	63	32	50	85	46	10	40 M10 x 1	5	447,83	...0020
12	63	32	50	150	46	10	110 M10 x 1	5	728,49	...0023
14	63	34	50	85	46	10	40 M10 x 1	5	447,83	...0026

(W102)

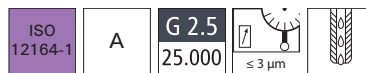
d ₁ mm	HSK	d ₂ mm	d ₃ mm	l ₁ mm	l ₂ mm	l ₃ mm	l ₄ mm	E/C mm	3547 €	Ref.
14	63	34	50	150	46	10	110 M10 x 1	5	728,49	...0029
16	63	38	50	90	49	10	45 M12 x 1	5	447,83	...0032
16	63	38	50	150	49	10	110 M12 x 1	5	728,49	...0035
18	63	40	50	90	49	10	46 M12 x 1	5	447,83	...0038
18	63	40	50	150	49	10	110 M12 x 1	5	728,49	...0041
20	63	42	50	90	51	10	48 M16 x 1	5	447,83	...0044
20	63	42	50	150	51	10	110 M16 x 1	5	728,49	...0047
25	63	57	53	120	57	10	63 M16 x 1	5	447,83	...0050

(W102)

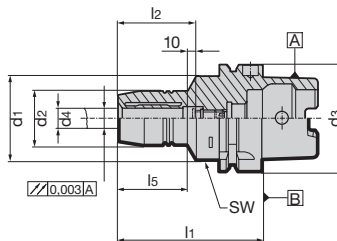
Pinzas de sujeción expansibles por sistema hidráulico

Características: ajuste de la longitud axial, para tolerancia del eje de la herramienta h6. Por medio de una llave hexagonal con mango en T se comprime el aceite hidráulico a través de un juego de sujeción hidráulica (tornillo de presión, expulsor, junta). La presión generada origina una deformación uniforme del manguito de expansión, lo que tensa el vástago de la herramienta con una mayor precisión de concentricidad.

Volumen de suministro: mandril de sujeción por dilatación hidráulica con tornillo de ajuste de longitud y llave de ajuste hexagonal con mango en T.



GUHRING



d ₄ mm	HSK	d ₂ mm	d ₁ mm	l ₁ mm	l ₂ mm	l ₄ mm	l ₅ mm	E/C mm	3603 €	Ref.
6	63	26	50	70	37	24	24,5	5	359,46	...0600
8	63	28	50	70	37	24	24,5	5	359,46	...0800
10	63	30	50	80	41	35	35,5	5	359,46	...1000
12	63	32	50	85	46	40	41,5	5	359,46	...1200
14	63	34	50	85	46	40	41,5	5	359,46	...1400

(W103)

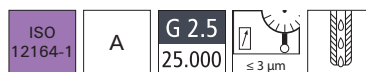
d ₄ mm	HSK	d ₂ mm	d ₁ mm	l ₁ mm	l ₂ mm	l ₄ mm	l ₅ mm	E/C mm	3603 €	Ref.
16	63	38	50	90	49	46	45,5	5	359,46	...1600
18	63	40	50	90	49	47	48,5	5	359,46	...1800
20	63	42	50	90	51	48	47,5	5	359,46	...2000
25	63	57	63	120	59	57	55,3	6	359,46	...2500

(W103)

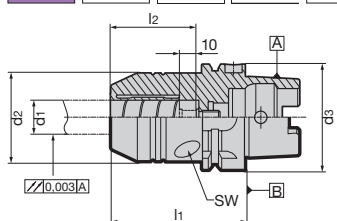
Pinzas de sujeción expansible por sistema hidráulico, corto, diseño reforzado

Características: ajuste de la longitud axial, para tolerancia del eje de la herramienta h6. Por medio de una llave hexagonal con mango en T se comprime el aceite hidráulico a través de un juego de sujeción hidráulica (tornillo de presión, expulsor, junta). La presión generada origina una deformación uniforme del manguito de expansión, lo que tensa el vástago de la herramienta con una mayor precisión de concentricidad.

Volumen de suministro: mandril de sujeción por dilatación hidráulica con tornillo de ajuste de longitud y llave de ajuste hexagonal con mango en T.



GUHRING



d ₁ mm	HSK	d ₂ mm	l ₁ mm	l ₂ mm	E/C mm	3604 €	Ref.
20	63	52,5	80	51	5	269,00	...2000

(W103)