

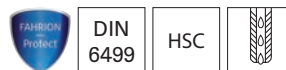
Pinza de sujeción para machos de roscar GERC-HPD, sellada

Características: pinzas portapiezas de precisión GERC-HPD similar a DIN ISO 15488-A (antigua DIN 6499).

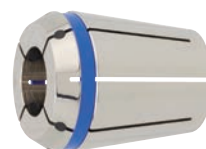
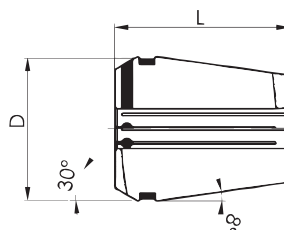
Las pinzas de sujeción tienen una exactitud de sistema media de $\leq 0,003$ mm (en una distancia de $3 \times D$ máx. 50 mm) en portapinzas de precisión (en el caso de GERC8-HP son $6 \mu\text{m}$). Todas están protegidas contra la corrosión con el nuevo revestimiento FAHRION Protect.

Las pinzas portapieza GERC-HPD cuentan con una obturación para refrigeración interior y pueden utilizarse hasta a 60 bar. Especialmente adecuadas para su uso en el área HSC y para obtener resultados de mecanizado de alta precisión.

Las GERC-HPD no tienen transición de diámetro de sujeción (tolerancia h8). Si se utilizan en un portapinzas estándar, se debe retirar el anillo azul de identificación.



FAHRION®
FAIR BEYOND PRECISION



FAHRION®

GERC16-HPD/425E Ø	D	L	3579	Ref.
mm	mm	mm	€	
3	16,7	27,5	82,62	...0004
4	16,7	27,5	82,62	...0007
5	16,7	27,5	90,54	...0010
6	16,7	27,5	82,62	...0013
8	16,7	27,5	82,62	...0019
10	16,7	27,5	82,62	...0025

(W103)

FAHRION®

GERC25-HPD/429E Ø	D	L	3577	Ref.
mm	mm	mm	€	
3	25,7	34	95,05	...0004
4	25,7	34	87,12	...0007
5	25,7	34	95,05	...0010
6	25,7	34	87,12	...0013
8	25,7	34	87,12	...0019
10	25,7	34	87,12	...0025
12	25,7	34	87,12	...0028
14	25,7	34	87,12	...0031
16	25,7	34	87,12	...0034

(W103)

FAHRION®

GERC32-HPD/469E Ø	D	L	3578	Ref.
mm	mm	mm	€	
3	32,7	40	98,20	...0004
4	32,7	40	90,26	...0007
5	32,7	40	98,20	...0010
6	32,7	40	90,26	...0013
8	32,7	40	90,26	...0019
10	32,7	40	90,26	...0025
12	32,7	40	90,26	...0028
14	32,7	40	90,26	...0031
16	32,7	40	90,26	...0034
18	32,7	40	90,26	...0037
20	32,7	40	90,26	...0040

(W103)

Juego de pinzas portapieza GERC-HP y HPD

Características: DIN ISO 15488-B (antes DIN 6499). Precisión media del sistema $\leq 0,003$ mm en CENTRO[P]. Todas las pinzas de sujeción están protegidas contra la corrosión con el revestimiento FAHRION Protect.



FAHRION®

Ø del margen de sujeción	Pinzas portapieza tipo	Contenido del juego	3578	Ref.
mm			€	
3-10	GERC16-HP	3; 4; 5; 6; 8; 10	391,71	...0100
3-10	GERC16-HPD	3; 4; 5; 6; 8; 10	526,83	...0103
4-16	GERC25-HP	4; 6; 8; 10; 12; 14; 16	472,52	...0106
4-16	GERC25-HPD	4; 6; 8; 10; 12; 14; 16	641,15	...0109
4-20	GERC32-HP	4; 6; 8; 10; 12; 14; 16; 20	545,02	...0112
4-20	GERC32-HPD	4; 6; 8; 10; 12; 14; 16; 20	755,35	...0115

(W103)