

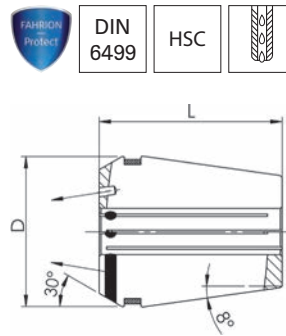
## Pinza de sujeción GERC-HPDD

**Características:** pinzas portapiezas de precisión GERC-HPDD similar a DIN ISO 15488-A (antigua DIN 6499).

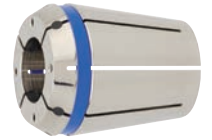
Las pinzas portapieza tienen una exactitud de sistema media de  $\leq 0,003$  mm (en una distancia de  $3 \times D$  máx. 50 mm) en portapinzas de precisión.

Llevan una obturación para la refrigeración interna (usable hasta 60 bar) y boquillas de inyección adicionales para que el refrigerante rocíe directamente la cuchilla en una herramienta sin canal de refrigeración. Especialmente adecuadas para su uso en el área HSC y para obtener resultados de mecanizado de alta precisión en CENTRO P.

Las GERC-HPDD no tienen transición de diámetro de sujeción (tolerancia h8), ni en el CENTRO P ni en el portapinzas estándar, aunque aquí debe retirarse el anillo indicador azul, que no posee ninguna función obturadora.



**FAHRION®**  
FAIR BEYOND PRECISION



			FAHRION®	
GERC25-HPDD-D/429E Ø			3600	Ref.
mm	D mm	L mm	€	
4	26	34	128,83	...0007
6	26	34	128,83	...0013
8	26	34	128,83	...0019
10	26	34	128,83	...0025
12	26	34	128,83	...0028
14	26	34	128,83	...0031

(W103)

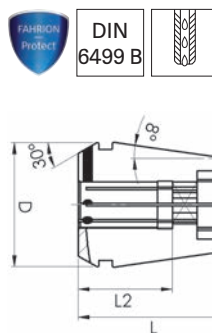
			FAHRION®	
GERC32-HPDD/469E Ø			3602	Ref.
mm	D mm	L mm	€	
4	26	34	133,48	...0007
6	26	34	133,48	...0013
8	26	34	133,48	...0019
10	26	34	133,48	...0025
12	26	34	133,48	...0028
14	26	34	133,48	...0031
16	26	34	133,48	...0034
18	26	34	133,48	...0037

(W103)

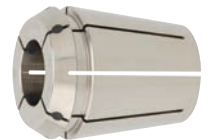
## Pinza de sujeción para machos de roscar GERC-GBD, sellada

**Características:** similar a DIN ISO 15488-A (antes DIN 6499). Los portamachos GERC-GBD tienen una **precisión de concentricidad de  $10 \mu\text{m}$**  y se pueden usar tanto en portapinzas de precisión CENTRO P, en portamachos SYNCHRO T como también en portapinzas estándar. Tienen una hembra cuadrada para el arrastre de la macho de roscar, así como una obturación para refrigeración interior de hasta 60 bar. Todas están protegidas **contra la corrosión con el nuevo revestimiento FAHRION Protect**.

**Aplicación:** puede utilizarse tanto para macho de roscar DIN como ISO.



**FAHRION®**  
FAIR BEYOND PRECISION



						FAHRION®	
GERC16-GBD/4031E Ø						3597	Ref.
Cuadrado mm	D mm	L mm	L2 mm	€			
2,8	2,1	16,7	27,5	18	77,94	...0101	
3,5	2,7	16,7	27,5	18	66,25	...0104	
4	3,2	16,7	27,5	18	66,25	...0107	
4,5	3,55	16,7	27,5	18	66,25	...0110	
5	4	16,7	27,5	18	66,25	...0113	
5,5	4,5	16,7	27,5	18	66,25	...0116	
6	5	16,7	27,5	18	66,25	...0119	
7	5,6	16,7	27,5	18	66,25	...0122	
8	6,3	16,7	27,5	22	66,25	...0125	

(W103)

						FAHRION®	
GERC20-GBD/4276E Ø						3597	Ref.
Cuadrado mm	D mm	L mm	L2 mm	€			
3,5	2,7	20,7	31,5	18	69,66	...0127	
4	3	20,7	31,5	18	69,66	...0129	
4,5	3,4	20,7	31,5	18	69,66	...0131	
5,5	4,3	20,7	31,5	18	69,66	...0133	
6	4,9	20,7	31,5	18	69,66	...0135	
7	5,5	20,7	31,5	18	69,66	...0137	
8	6,2	20,7	31,5	18	69,66	...0139	
9	7	20,7	31,5	22	69,66	...0141	
10	8	20,7	31,5	22	69,66	...0143	
11	9	20,7	31,5	25	69,66	...0145	

(W103)

						FAHRION®	
GERC25-GBD/4282E Ø						3597	Ref.
Cuadrado mm	D mm	L mm	L2 mm	€			
3,5	2,7	25,7	34	18	72,80	...0151	
4	3,2	25,7	34	18	72,80	...0154	
4,5	3,55	25,7	34	18	72,80	...0157	
5	4	25,7	34	18	72,80	...0160	
5,5	4,5	25,7	34	18	72,80	...0163	
6	5	25,7	34	18	72,80	...0166	
7	5,6	25,7	34	18	72,80	...0169	
8	6,3	25,7	34	22	72,80	...0172	
9	7,1	25,7	34	22	72,80	...0175	
10	8	25,7	34	25	72,80	...0178	
11	9	25,7	34	25	72,80	...0181	
12	9	25,7	34	25	72,80	...0184	

(W103)

						FAHRION®	
GERC32-GBD/4537E Ø						3597	Ref.
Cuadrado mm	D mm	L mm	L2 mm	€			
4	3,2	32,7	40	18	80,03	...0000	
4,5	3,55	32,7	40	18	80,03	...0001	
5	4	32,7	40	18	80,03	...0002	
5,5	4,5	32,7	40	18	80,03	...0004	
6	5	32,7	40	18	80,03	...0007	
7	5,6	32,7	40	18	80,03	...0010	
8	6,6	32,7	40	22	80,03	...0013	
9	7,1	32,7	40	22	80,03	...0016	
10	8	32,7	40	25	80,03	...0019	

(W103)

Continúa en la página siguiente