

## Llave dinamométrica Power Collet Chuck

**Características:** llave dinamométrica de dos brazos para una óptima transmisión de fuerza gracias a la inducción uniforme de la fuerza, una precisión de concentricidad controlada y sin sujeción unilateral. Para máxima precisión de sujeción y repetibilidad con reloj comparador. Máximo par para máximas fuerzas de sujeción, sin sobrecarga de diámetros de sujeción pequeños.



Tamaño	3648 €	Ref.
ER16/ER25/ ER32	843,63 $\diamond$ (W102)	...0100

## Uso para llaves dinamométricas

para pinza de sujeción	3648 €	Ref.
ER16	143,16 $\diamond$	...0116
ER25	143,16 $\diamond$	...0125
ER32	143,16 $\diamond$ (W102)	...0132

## Llave de rodillos para tuercas de sujeción HPC



para tuerca de sujeción	$\varnothing$ mm	3657 €	Ref.
HPC8M	10	a consultar	...0011
HPC11M	16	114,27	...0012
HPC16MS	22	96,69	...0024
HPC16/ST16	30	96,69	...0300
HPC25/ST25	40	96,69	...0400
HPC32/ST32	50	96,69	...0500
HPC40/ST40	63	105,86 (W103)	...0630

## Soporte para llave dinamométrica de rodillo DRO



para tuerca de sujeción	Cuadrado mm	3657 €	Ref.
HPC11M	9 x 12	114,27	...0013
MPC16/MPC16C	9 x 12	104,75 $\text{N}$	...0014
HPC16/ST16	14 x 18	114,27	...0931
HPC25/ST25	14 x 18	96,69	...1440
HPC32/ST32	14 x 18	96,69 (W109)	...1450

## Llave de ajuste

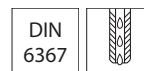
**Aplicación:** para tornillo de apriete de fresa.



$\varnothing$ de pivote mm	Rosca	3209 €	Ref.
16	M8	16,77	...0016
22	M10	21,52	...0022
27	M12	24,60	...0027
32	M16	32,60	...0032
40	M20	46,13 (W112)	...0040

## Tornillo de apriete de fresa

**Aplicación:** para alojamientos de cabezales portacuchillas y conos portafresas combinados.



**3231** Con orificios laterales para refrigeración interna.



3230

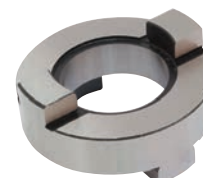


3231

para $\varnothing$ de mandril mm	Rosca	$\varnothing$ del cabezal mm	Fuerza de cabeza mm	E/C mm	3230 €	3231 Refrigeración interior €	Ref.
16	M8 x 16	20	6	5	7,69	15,94	...0016
22	M10 x 22	28	7	6	7,69	15,94	...0022
27	M12 x 27	35	8	8	10,77	17,71	...0027
32	M16 x 32	42	9	10	15,10	24,79	...0032
40	M20 x 40	52	10	12	25,15 (W112)	31,88 (W112)	...0040

## Anillo de arrastre

**Aplicación:** para conos portafresas combinados.



para $\varnothing$ de pivote mm	3239 €	Ref.
16	15,50	...0016
22	20,29	...0022
27	20,29	...0027
32	26,94	...0032
40	31,38 (W112)	...0040