

Garra de tornear

Características: escalonada hacia dentro, templada

Aplicación: como garra para tornear de recambio para plato de torno de tres/cuatro garras.

3048 Juego de 3 piezas.

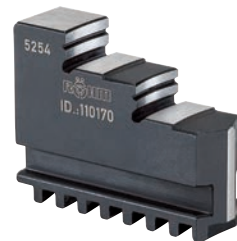
3050 Juego de 4 piezas.

Tamaño mm	Longitud de garra mm	Anchura de mordaza mm	Altura de garra mm	RÖHM	RÖHM	Ref.
				3048 3 piezas €	3050 4 piezas €	
80	37	12	26	182,51	281,27 ◊	...0080
100/110	48	14	33,5	185,43	245,86	...0100
125	52	18	41,5	185,43	245,86 ◊	...0125
160	61	18	47,5	204,83	270,86	...0160
200	69	20	53,5	239,61	322,94	...0200
250	90	24	67,5	283,36	375,04	...0250
315	130	34	79,5	420,87	560,47	...0315
350/400	130	34	79,5	710,49 ◊	952,17 ◊	...0400
500/630	190	42	95	1.073,03 ◊	1.429,31 ◊	...5063

Posteriormente las garras escalonadas referidas deben rectificarse en el plato.

(W102)

(W102)



Mordaza de bloque

Características: no escalonada, de 16MnCr5, sin templar.

Aplicación: garra de bloque para plato de torno de tres/cuatro garras.

3028 Juego de 3 piezas.

3040 Juego de 3 piezas.

3042 Juego de 4 piezas.

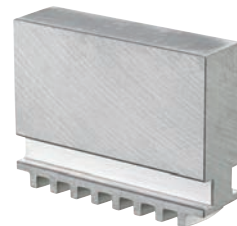
Tamaño mm	Longitud de garra mm	Anchura de mordaza mm	Altura de garra mm	format	RÖHM	RÖHM	Ref.
				3028 3 piezas €	3040 3 piezas €	3042 4 piezas €	
80	37	12	26	135,33	122,51	187,31	...0080
100/110	48	14	33,5	135,33	123,76	165,66	...0100
125	52	18	41,5	135,33	123,76	165,66	...0125
160	61	18	47,5	148,10	135,43	180,24	...0160
200	69	20	53,5	175,54	160,43	214,60	...0200
250	90	24	67,5	204,60	186,90	252,11	...0250
315	130	34	79,5	307,04	283,36	375,04	...0315
350/400	130	34	79,5	—	418,79	635,49 ◊	...0400
500/630	190	42	95	—	710,49 ◊	952,17 ◊	...5063

(W112)

(W102)

(W102)

format
professional quality



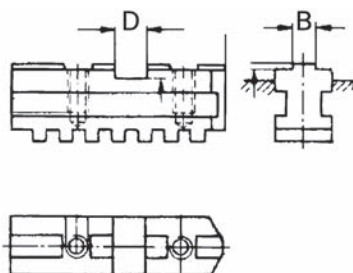
Garra base

Características: garras base con tornillos de fijación.

Aplicación: para el alojamiento de garras reversibles o superiores.

3052 Juego de 3 piezas.

3054 Juego de 4 piezas.



Tamaño mm	Longitud de garra mm	Anchura de mordaza mm	Anchura de alma B -- 0,05 mm	Anchura de ranura D + 0,01 mm	RÖHM	RÖHM	Ref.
					3052 3 piezas €	3054 4 piezas €	
100/110	46	14	7,94	9,5	304,20	408,37	...0100
125	55	18	7,94	12,68	304,20	408,37	...0125
160	65	18	7,94	12,68	304,20	408,37	...0160
200	78	20	7,94	12,68	320,87	429,21	...0200
250	92	24	12,7	19,03	335,46	447,96	...0250
315	108	34	12,7	19,03	504,21	675,07 ◊	...0315
350/400	127	34	12,7	19,03	795,91	1.202,20 ◊	...0400
500	165	42	12,7	19,03	1.352,21 ◊	1.806,43 ◊	...0500

(W102)

(W102)

