

## Plato de torno de tres garras y barras de cuña DURO-T

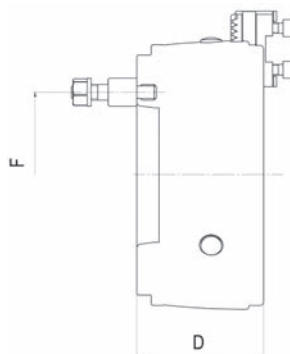
**Características:** cuerpo del plato con superficie completamente templada y equilibrado. Garras en el plato rectificadas para concentricidad. La tolerancia de concentricidad y planicidad es del doble de lo que está prescrito en la norma DIN 69386/I. Con sistema de cambio rápido de garras, marca visible para cambio rápido de garras y protección de garras. Alta protección anticorrosión y borde contra salpicaduras de agua en el contorno exterior. Buena lubricación de las superficies de deslizamiento sometidas a grandes esfuerzos.

**Aplicación:** para aplicaciones giratorias en las que se requiere una gran fuerza de sujeción, precisión de concentricidad y de repetibilidad.

**Volumen de suministro:** con garras base y garras superiores reversibles, así como llave de seguridad.

DIN  
55029

**RÖHM**



Tamaño mm	Cono corto	Perforación de paso Ø mm	Altura sin garras D mm	F mm	Par de apriete máx. N·m	Fuerza de apriete máx. kN	Precisión de concentricidad mm	Velocidad máx. rpm	3094		Ref.
									€		
160	4	42	83,5	82,6	120	73	0,04	5400	4.235,84	◇	...0001
160	5	42	87	104,8	120	73	0,04	5400	4.235,84	◇	...0004
160	6	42	104	133,4	120	73	0,04	5400	4.235,84	◇	...0007
200	5	52	101	104,8	155	114	0,06	4600	4.575,46	◇	...0010
200	6	52	106	133,4	155	114	0,06	4600	4.044,16	◇	...0013
200	8	52	125	171,4	155	114	0,06	4600	4.575,46	◇	...0016
250	6	62	117	133,4	190	185	0,06	4200	5.296,36	◇	...0019
250	8	62	120	171,4	190	185	0,06	4200	5.296,36	◇	...0022
315	6	87	145	133,4	210	240	0,08	3300	8.896,71	◇	...0025
315	8	87	136	171,4	210	240	0,08	3300	7.875,79	◇	...0028
315	11	87	143	235	210	240	0,08	3300	7.875,79	◇	...0031
400	8	102	141	171,4	260	260	0,08	2200	13.672,20	◇	...0034
400	11	102	148	235	260	260	0,08	2200	13.672,20	◇	...0037

**RÖHM**

3094

Ref.

€

◇

◇

◇

◇

◇

◇

◇

◇

◇

◇

◇

◇

◇

◇

◇

◇

◇

◇

◇

◇

◇

◇

◇

◇

◇

◇

◇

◇

◇

◇

◇

◇

◇

◇

◇

◇

◇

◇

◇

◇

◇

◇

◇

◇

◇

◇

◇

◇

◇

◇

◇

◇

◇

◇

◇

◇

◇

◇

◇

◇

◇

◇

◇

◇

## Garra de recambio para plato de torno de tres garras y barras de cuña DURO-T

- 3100 Garra superior reversible templada, 16MnCr5, juego de 3 piezas.
- 3102 Garra superior no escalonada y sin templar, 16MnCr5, juego de 3 piezas.
- 3104 Garra base con tornillos de fijación, 16MnCr5, juego de 3 piezas.

**RÖHM**

Tamaño mm	<b>RÖHM</b>	<b>RÖHM</b>	<b>RÖHM</b>	Ref.
	3100 Juego UB €	3102 Juego AB €	3104 Juego GB €	
160	254,19	57,73	304,20	...0160
200	266,70	61,06	320,87	...0200
250	283,36	93,56	335,46	...0250
315	420,87	140,64	504,21	...0315
400/500	629,23	275,03	795,91	...0400

(W102)

(W102)

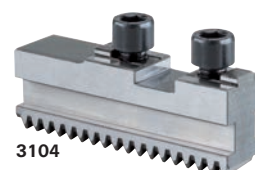
(W102)



3100



3102



3104

## Tornillo de fijación

Tamaño mm	Rosca	3108 €	Ref.
160/200	M8 x 1 x 22	4,14	...0001
250	M12 x 1,5 x 30	6,33	...0004
315	M12 x 1,5 x 35	6,33	...0007
400/500	M16 x 1,5 x 40	8,30	...0010

(W102)

