

## Grasa especial para platos de torno

**Aplicación:** para mantener la alta precisión de concentricidad y fuerza de sujeción se requiere una lubricación periódica. La grasa especial no sale despedida incluso a altas revoluciones del plato, no se desprende incluso a altas presiones superficiales y mantiene la fuerza de sujeción.



Contenido kg	RÖHM	
	3065	Ref.
	€	
1	<a href="#">a consultar</a>	...0010
	(W105)	

## Tope de plato de torno POSISTOP

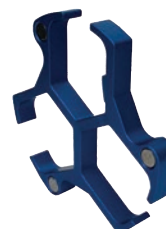
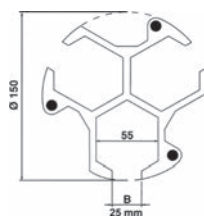
**Características:** de aluminio, con 3 imanes integrados en el tope para una fijación sencilla al cuerpo del plato de torno y las superficies de apoyo rectificadas.

Anchura de garra: 25–55 mm (ampliable si se retiran las pestañas).

**Aplicación:** para sujetar piezas cortas con un diámetro de pieza de entre 15 y 150 mm sobre plato de torno de tres garras y platos de sujeción de fuerza.



Tamaño/Altura mm	Anchura de mordaza mm	Ø mm	skantek	
			3083	Ref.
			€	
15	25–55	150	<a href="#">67,47</a>	...0015
20	25–55	150	<a href="#">69,46</a>	...0020
25	25–55	150	<a href="#">71,43</a>	...0025
30	25–55	150	<a href="#">73,41</a>	...0030
35	25–55	150	<a href="#">75,40</a>	...0035
			(W102)	



## Juego de topes de plato de torno POSISTOP

**Volumen de suministro:** juego de 5 piezas en caja de madera.

Contenido del juego mm	skantek	
	3083	Ref.
	€	
15; 20; 25; 30; 35	<a href="#">335,36</a>	...1000
	(W102)	

