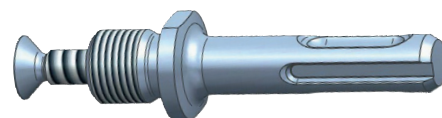


Adaptador SDS-plus

Características: el adaptador está diseñado para su uso con portabrocas convencionales en martillos perforadores con soporte SDS-plus y permite así el uso de brocas cilíndricas cuando la función del martillo está desconectada.

Volumen de suministro: adaptador y tornillo de retención con rosca a izquierdas.



3404
NEW
RÖHM



3405
BOSCH

	RÖHM	BOSCH	Ref.
Alojamiento	€	€	
1/2" x 20	18,50	—	...0011
1/2" x 20	—	13,70	...0001
	(W105)	(W102)	

Llave de recambio para portabrocas de corona dentada

Tamaño	adecuado para portabrocas con margen de sujeción	Ø de pivote mm	format 3406 €	Ref.
S 1	0,5–8	4	3,17	...0005
S 2	0,8–10/1,5–13	6	3,17	...0010
S 3	3–16	8	4,42	...0015
S 4	5–20	9	5,63	...0020
			(W112)	

format
professional quality



Portabrocas estándar de sujeción rápida

Características: modelo industrial pesado, con alojamiento roscado o cónico, sin llave y con autosujeción. Todos los componentes son de metal. Templado y mecanizado con precisión. Precisión de concentricidad de hasta 0,12 mm.

Aplicación: preferentemente para máquinas taladradoras de montante y taladradoras manuales. Solo apto para rotación en el sentido de las agujas del reloj.



Capacidad de sujeción mm	Alojamiento	Ø exterior mm	Longitud abierta mm	Longitud cerrada mm	format 3412 €	RÖHM 3415 €	Ref.
0 – 6,5	3/8" x 24	32	59,5	65,6	—	93,56	...0003
0 – 6,5	B 10	32	59,5	65,6	—	90,43	...0013
0 – 6,5	B 12	32	59,5	65,6	—	90,43	...0019
0 – 8	B 12	35,8	67	73,4	—	90,23	...0022
0,5–10	B 12	35,8	68	75,7	86,81	—	...0025
0 – 10	B 12	40,2	79,5	86,1	—	101,06	...0025
0 – 10	B 16	40,2	82,5	89,1	—	101,06	...0027
1 – 13	B 16	40,2	82,3	89,6	93,83	—	...0034
1 – 13	B 16	46	93	101,5	—	108,56	...0030
3 – 16	B 16	51	96,5	106,8	—	116,06	...0033
3 – 16	B 18*	51	96,5	106,8	—	116,06	...0036
					(W112)	(W102)	

* B 18 acortado en 7 mm.



3412
format
professional quality



3415
RÖHM

Alojamientos para portabrocas

Para el alojamiento de portabrocas con cono interior a partir de 3/116.



ISO 7388-1



ISO 7388-2



DIN 2080

fortis