

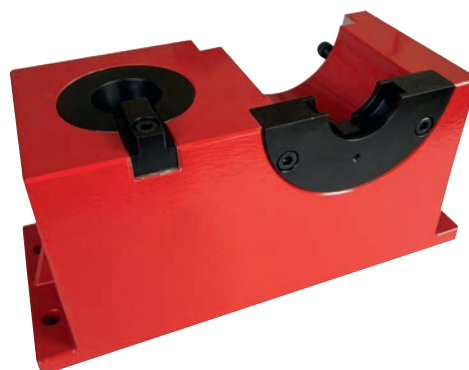
## Dispositivo de montaje

**Características:** sistema sencillo que permite un montaje y desmontaje rápido y seguro, utilizable tanto en horizontal como en vertical. Queda descartado el riesgo de daños en la herramienta.



Norma	Tamaño	fortis		Ref.
		3697	€	
DIN 2080	SK 40	722,20	...	0040
DIN 2080	SK 50	724,62	...	0045
ISO 7388-1 (DIN 69871)	SK 40	705,29	...	0050
ISO 7388-1 (DIN 69871)	SK 50	705,29	...	0055
ISO 7388-2 (JIS B 6339 MAS/BT)	BT 40	705,29	...	0060
ISO 7388-2 (JIS B 6339 MAS/BT)	BT 50	705,29	...	0065
DIN 69880	VDI 30	804,33	...	0030
DIN 69880	VDI 40	804,33	...	0035
DIN 69880	VDI 50	1.243,93	...	0070
ISO 12164-1 (DIN 69893)	HSK-A 63	1.099,00	...	0015

(W109)



## Herramienta de marcado

**Características:** guías de alta calidad y aguja especial robusta. Ajuste continuo mediante una tuerca moleteada y una escala de 0–15 mm, también en estado tensado. Óptimo para tamaños de lote pequeños y medianos. Alojamiento en pinzas de sujeción de 20 mm o alojamientos Weldon. Cambio de punta rápido gracias a la fácil extracción de la punta. La superficie de la textura del material solo se obtura superficialmente – no se produce ningún debilitamiento del material. Pueden equilibrarse las irregularidades de la pieza.

**Aguja excéntrica:** marcado más claro. Cuanto más alta sea la excentricidad y más alta la velocidad del husillo, más profundo será el marcado. Se recomienda la refrigeración externa.

**Aguja céntrica:** no requiere refrigeración externa.

**Aplicación:** para el marcado de materiales tan variados como aluminio, titanio, acero, bronce, etc.

**Nota:** las agujas de marcado no están incluidas en el volumen de suministro.



**3760 0006 Control de funcionamiento** para el uso en la automatización (solo en alojamiento Weldon). Para ello, la máquina herramienta necesita una alimentación de refrigerante interna, así como un comando M de libre confirmación.

**3760 0011 Puntas de marcado – Rotulador grande**  
– 0017

**3761 0008 Rotulador medio**

**3761 0011 Puntas de marcado – Rotulador medio**  
– 0015



3760



3761

Características	AMF		Ref.
	3760	€	
Marcador grande	1.241,55	...	0006

(W103)

Excentricidad mm	Radio de punta de aguja mm	Longitud mm	AMF		Ref.
			3760	€	
0	0,5	53,5	533,48	...	0012
0	1	53,5	533,48	...	0011
0,1	1	53,5	533,48	◇	0013
0,2	1	53,5	533,48	◇	0015
0,3	1	53,5	533,48	◇	0017

(W103)

Características	AMF		Ref.
	3761	€	
Rotulador medio	887,51	...	0008

(W103)

Excentricidad mm	Radio de punta de aguja mm	Longitud mm	AMF		Ref.
			3761	€	
0	0,5	53,5	533,48	...	0011
0	1	53,5	533,48	◇	0012
0,1	1	53,5	533,48	◇	0013
0,2	1	53,5	533,48	◇	0014
0,3	1	53,5	533,48	◇	0015

(W103)