

Placa giratoria universal

Características: con borde de apoyo rectificado y escala graduada. El tornillo de banco se fija por medio de tornillos para ranuras en T y tuercas sobre la placa giratoria.

Aplicación: para tensores de centrado ref. 3828.

Volumen de suministro: placa giratoria con los tornillos para ranuras en T y tuercas necesarios.

format
professional quality



Para tamaño	Diámetro mm	Peso kg	format 3831	Ref.
			€	
2	245	5	625,58	...0006
3	295	8	743,67	...0011
4	345	11,5	951,13	...0016
5	450	16,5	1.177,73	...0021
6	450	17,3	1.190,50	...0026

(W112)

Mordaza portapieza, mecánica

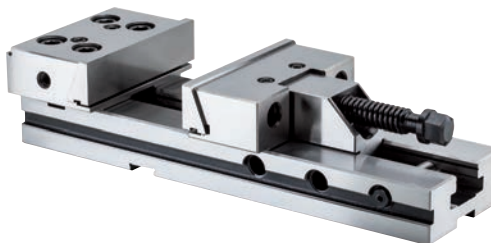
Características: cuerpo y mordazas de acero, templado (60 HRC) y rectificado. Exactitud de repetibilidad de alrededor de 0,02 mm. Posibilidad de fijar también mordazas de baja tracción. Ajuste rápido del rango de sujeción mediante sistema de pernos.

Aplicación: para el uso en centros de mecanizado y máquinas-herramienta con alta precisión de trabajo.

Nota: placa giratoria bajo demanda.

Volumen de suministro: incl. manivela.

format
professional quality



Anchura de mordaza mm	Capacidad de abertura mm	Altura de garra mm	Longitud total mm	Fuerza de sujeción kN	Peso kg	format 3836	Ref.
						€	
125	150	40	401	30	12,7	976,67	...1125
150	200	50	487	50	25,6	1.171,35	...1152
150	300	50	587	50	29,5	1.461,79	...1153
175	400	60	701	60	51,2	2.045,88	...1175

(W112)

Mordaza portapieza, mecánica, con más fuerza

Características: alta precisión y resistencia al desgaste gracias a las guías de mordaza precisas y templadas. Ajuste de la fuerza de sujeción escalonada. Óptimo desagüe de refrigerante y virutas gracias a un diseño optimizado. Ajuste rápido del rango de sujeción mediante sistema de pernos. Ranuras longitudinales y transversales para una fijación precisa en la mesa de la máquina.

Aplicación: para el uso en centros de mecanizado y máquinas-herramienta con alta precisión de trabajo.

Volumen de suministro: incl. manivela.

format
professional quality



Anchura de mordaza mm	Capacidad de abertura mm	Altura de garra mm	Longitud total mm	Fuerza de sujeción kN	Peso kg	format 3377	Ref.
						€	
113	170	31,6	583	30	24	2.738,48	...0113
135	220	39,6	679	40	39	3.367,25	...0135
160	310	49,6	817	50	60	4.244,96	...0160

(W112)