

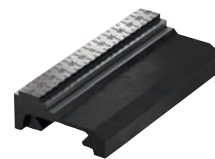
Juego de mordazas de sujeción con paso fino

NEW

Características: dos mordazas con geometría de cambio rápido, paso de agarre y paso de sujeción suave de 4 mm, garra reversible, endurecida.



Escalón mm	Anchura de mordaza mm	Altura de garra mm	RÖHM	
			3637	Ref.
			€	
			Juego	
3 x 3	125	26	1.121,33 €	...0003
3 x 5	125	28	1.121,33 €	...0005
			(W105)	



3637 0003

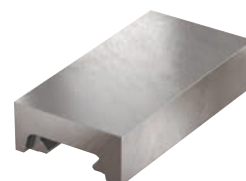
Juego de garras de bloque

NEW

Características: dos mordazas con geometría de cambio rápido, de acero, sin templar.



Anchura de mordaza mm	Altura de garra mm	RÖHM	
		3637	Ref.
		€	
		Juego	
125	32	490,05 €	...0007
		(W105)	



Juego de mordazas escalonadas SB

Características: mordaza escalonada no reversible. Para tensores compactos RKE y RKE-LV.



Anchura de mordaza mm	Altura mm	RÖHM	
		3846	Ref.
		€	
		Juego	
92	32	495,89 €	...0092
125	40	833,41 €	...0126
160	50	1.339,71 €	...0128
200	60	1.987,70 €	...0200
		(W102)	



Mordaza de sujeción para mordazas portapieza

3840 **Características:** compatible con mordaza portapieza ref. 3823 y ref. 3828.
Mordazas normales, rectificadas lisas.
Un lado liso, un lado ranurado.

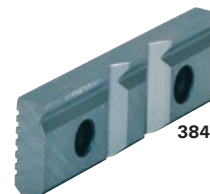
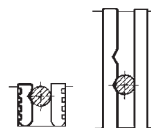


3841 **Características:** compatible con mordaza portapieza ref. 3823 y ref. 3828.
Mordazas prismáticas. Prismas rectificados en vertical y horizontal, templados.



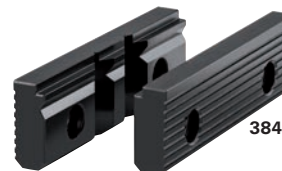
3840

3842 **Características:** compatible con mordaza portapieza ref. 3823 y ref. 3828.
Mordaza prismática y normal, con apoyo de herramienta.
Sin templar y pavonada.



3841

Anchura de mordaza mm	Para tamaño	RÖHM			Ref.
		3840	3841	3842	
		Pieza	Pieza	Juego	
		€	€	€	
92	1	66,89	117,10	—	...0092
113	2	75,64	132,31	103,76	...0113
125	—	83,34	—	—	...0125
135	3	92,09	161,49	123,14	...0135
160	4	117,10	214,30	161,49	...0160
200	5	150,43	273,84 €	—	...0200
		(W102)	(W102)	(W102)	



3842