

## Tuerca corredera en ranura en T rómbica

**Características:** con rosca interior y bonificada.

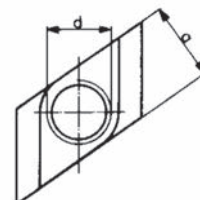
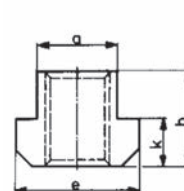
**Aplicación:** gracias a su especial diseño, la tuerca para ranuras en T puede emplearse por arriba si no es posible introducirla lateralmente.

**Nota:** gracias a la reducida superficie de apoyo en la ranura en T, la carga es menor que en tuercas para ranuras en T DIN 508 similares.



d x ranura en T	Dimensión a mm	Dimensión e mm	Dimensión h mm	Dimensión k mm	AMF	Ref.
					3383 €	
M8 x 10	9,7	15	12	6	5,45	...0003
M10 x 12	11,7	18	14	7	5,48	...0005
M12 x 14	13,7	22	16	8	6,42	...0010
M14 x 16	15,7	25	18	9	7,60	...0015
M16 x 18	17,7	28	20	10	7,42	...0020
M20 x 22	21,7	35	28	14	12,20	...0030
M20 x 28	27,7	44	36	18	20,34	...0035
M24 x 28	27,7	44	36	18	19,51	...0040

(W103)



## Taco fijo para ranuras en T

**Características:** templada por cementación y rectificada con precisión para reborde, con tolerancia.

**Material:** acero C 15.

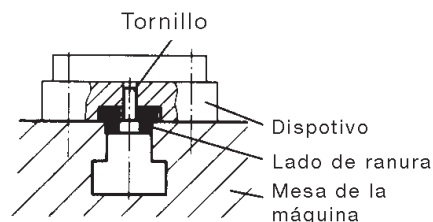
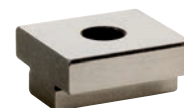
**Aplicación:** los tacos fijos para ranuras en T se enroscan por pares en la ranura guía normalizada de 20 mm de anchura de tornillos de banco o portapiezas. Cambiando los tacos para ranuras en T se pueden trabajar diferentes anchuras de ranura en máquinas.



Medida nominal de las ranuras en máquinas b mm	Medida nominal de las ranuras en instalación mm	Altura mm	Longitud mm	Para tornillos DIN 84/912	AMF	Ref.
					3905 €	
10	20	10	22	M6 x 10	27,26	...0010
12	20	10	22	M6 x 10	25,12	...0020
14	20	10	25	M6 x 16	25,12	...0030
16	20	10	25	M6 x 16	25,12	...0040
18	20	10	25	M6 x 16	25,12	...0050
20*	20	12	32	M6 x 16	9,88	...0060
22	20	12	32	M6 x 16	30,86	...0070
24	20	12	32	M6 x 16	37,34	...0080
28	20	12	32	M6 x 16	36,60	...0090

\* Taco plano para ranuras en T.

(W103)



Superficie de contacto h6 rectificada

## Tuerca corredera suelta

**Características:** templado por cementación y rectificado.

**Material:** acero C 15.

**Aplicación:** tras alinearlas de forma orientativa, los tacos para ranuras en T se introducen lateralmente. Durante el transporte del dispositivo no molesta ningún taco para ranuras en T saliente y no se daña la mesa de la máquina.

DIN  
6323



Medida nominal de las ranuras en máquinas b mm	Medida nominal de las ranuras en instalación mm	h mm	h <sub>1</sub> mm	l mm	AMF	Ref.
					3905 €	
10	12	12	3,6	20	22,62	...5010
12	12	28,6	5,5	20	18,77	...5020
12	20	14	5,5	32	33,72	...5025
14	20	14	5,5	32	32,78	...5030
16	20	14	5,5	32	32,78	...5040
18	20	14	5,5	32	32,78	...5050
20	20	45,5	7	32	32,54	...5060
22	20	50,5	7	40	47,62	...5070
24	20	55,5	7	40	56,20	...5080
28	20	61,5	7	40	58,85	...5090

(W103)

