

Tuerca de prolongación

Características: altura 3 d. Ambos extremos son planos. **No atravesable**, la longitud de penetración debería ser de mín. 1 x d. Para una óptima resistencia recomendamos, sin embargo, la altura de tuerca media (1,5 x d).

Material: acero bonificado a la clase de resistencia 10.

Aplicación: como unión para dos pernos roscados o para unir pernos roscados con tornillos en ranura en T.

format
professional quality

AMF

Rosca	E/C mm	Dimensión E mm	Altura M mm	format	AMF	Ref.
				3908 €	3992 €	
M6	10	11,05	18	1,33	1,54	...0005
M8	13	14,38	24	1,38	1,54	...0010
M10	16	17,7	30	—	1,88	...0020
M10	17	18,9	30	1,54	1,88	...0030
M12	18	20,03	36	—	2,15	...0040
M12	19	21,1	36	1,79	2,15	...0050
M14	21	23,36	42	4,50	3,17	...0060
M14	22	24,49	42	—	3,17	...0070
M16	24	26,75	48	3,31	3,85	...0080
M18	27	30,14	54	7,63	5,37	...0090
M20	30	33,53	60	5,15	7,12	...0100
M22	32	35,72	66	—	9,77	...0110
M22	34	37,72	66	—	9,77	...0120
M24	36	39,98	72	8,40	11,35	...0130

(W112)

(W103)



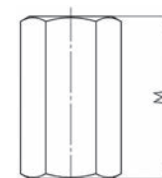
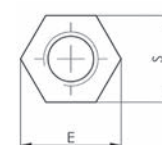
3908

format
professional quality



3992

AMF



Arandela

Características: punzonado y prensado plano, 1200–1400 N/mm² de resistencia.

DIN
6340

3909 Bonificado, negro.

3993 Bonificado.

Tamaño	Tamaño pulgada	Ø de perforación D1 mm	Ø exterior D2 mm	Fuerza s mm	format	AMF	Ref.
					3909 €	3993 €	
M6	1/4	6,4	17	3	0,58	0,62	...0005
M8	5/16	8,4	23	4	0,60	0,66	...0010
M10	3/8	10,5	28	4	0,65	0,72	...0020
M12	1/2	13	35	5	0,79	0,83	...0030
M14*	—	15	40	5	1,00	0,97	...0040
M16	5/8	17	45	6	1,19	1,17	...0050
M18*	—	19	45	6	—	1,52	...0060
M20	3/4	21	50	6	1,65	2,05	...0070
M22*	7/8	23	50	8	—	2,54	...0080
M24	7/8	25	60	8	2,96	3,02	...0090

* Tamaño no incluido en DIN, dimensiones similares a DIN.

(W112)

(W103)



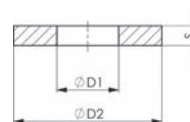
3909

format
professional quality



3993

AMF



Arandela esférica

Características: templado por cementación.

DIN
6319 C

Tamaño	Ø de perforación D1 mm	Ø exterior D3 mm	Altura H2 mm	Radio R mm	AMF	Ref.
					3910 €	
M8	8,4	17	3,2	12	0,55	...0110
M10	10,5	21	4	15	0,72	...0120
M12	13	24	4,6	17	0,86	...0130
M14	15	28	5	22	1,42	...0140
M16	17	30	5,3	22	1,31	...0150
M20	21	36	6,3	27	2,20	...0160
M24	25	44	8,2	32	3,45	...0170

(W103)

